

SÃO FRANCISCO XAVIER

NOVO TRANSPORTE PÚBLICO

Um modelo inovador
para São José dos
Campos

DIAGNÓSTICO DO
SISTEMA



PREFEITURA
SÃO JOSÉ DOS CAMPOS



NOVO TRANSPORTE PÚBLICO

Um modelo inovador
para São José dos
Campos

DIAGNÓSTICO DO
SISTEMA



PREFEITURA
SÃO JOSÉ DOS CAMPOS

Etapas do projeto

Diagnóstico e Prognóstico

- Levantamento de informações;
- Análise e Caracterização do Sistema de transporte público;
- Elaboração dos cenários;
- Benchmarking e análise de projetos e tecnologias.

OFICINAS PARTICIPATIVAS

CONSOLIDAÇÃO DO
DIAGNÓSTICO E
PROGNÓSTICO

Elaboração da proposta para o Novo Transporte

- Modelo operacional;
- Modelo jurídico-regulatório e institucional;
- Modelo Jurídico-econômico;
- Modelo Econômico-financeiro;
- Minuta do Edital de Licitação.

AUDIÊNCIA PÚBLICA

PEÇAS TÉCNICAS DO EDITAL
FINAL DE LICITAÇÃO

Implantação e acompanhamento

- Acompanhamento da implantação;
- Avaliação do modelo operacional proposto;
- Ajustes operacionais necessários

PESQUISAS COM USUÁRIOS

MONITORAMENTO E
ACOMPANHAMENTO DA
OPERAÇÃO DO NOVO
TRANSPORTE

NOVO TRANSPORTE PÚBLICO

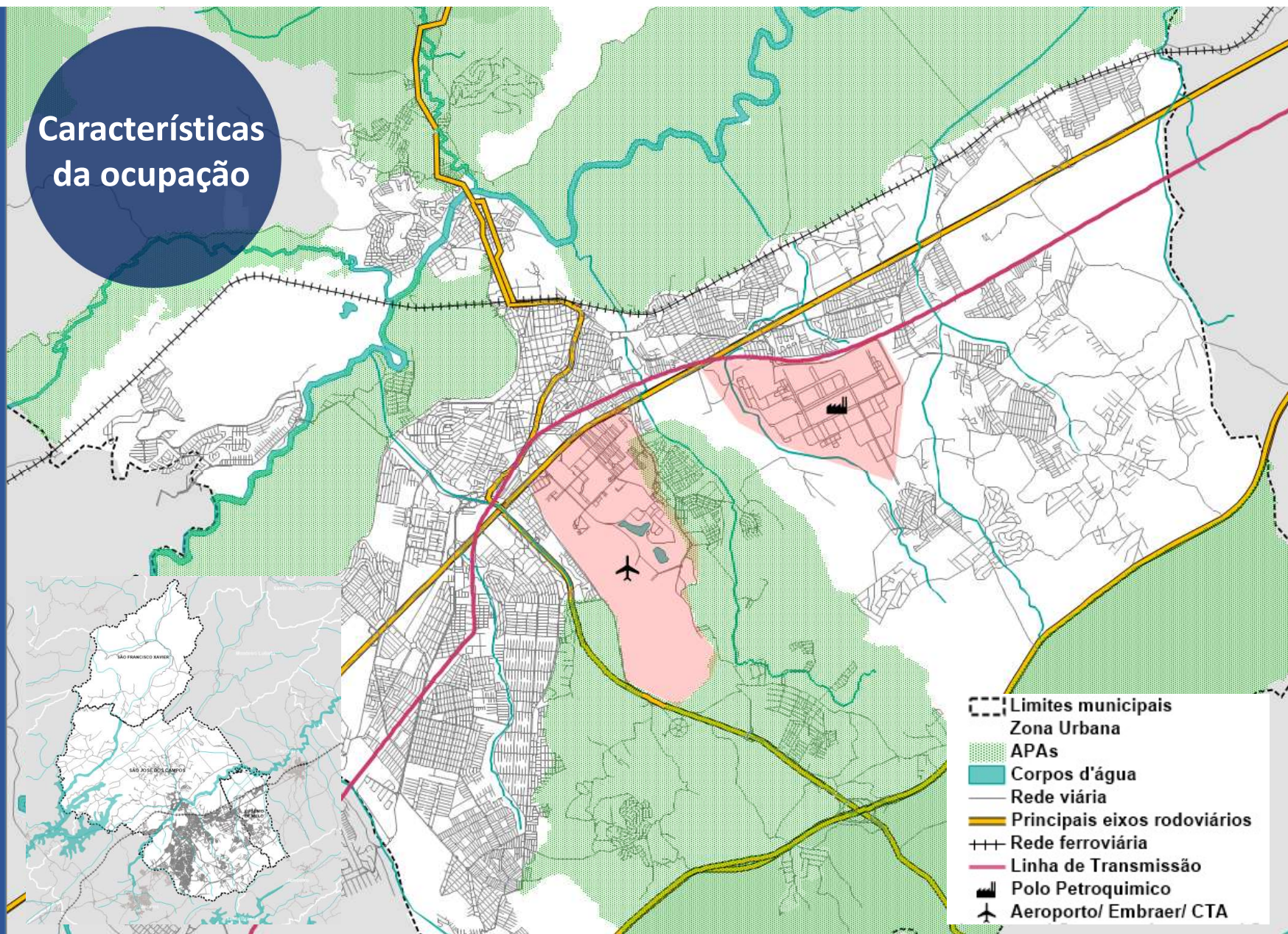
Um modelo inovador
para São José dos
Campos

DIAGNÓSTICO DO
SISTEMA



PREFEITURA
SÃO JOSÉ DOS CAMPOS

Características
da ocupação



NOVO TRANSPORTE PÚBLICO

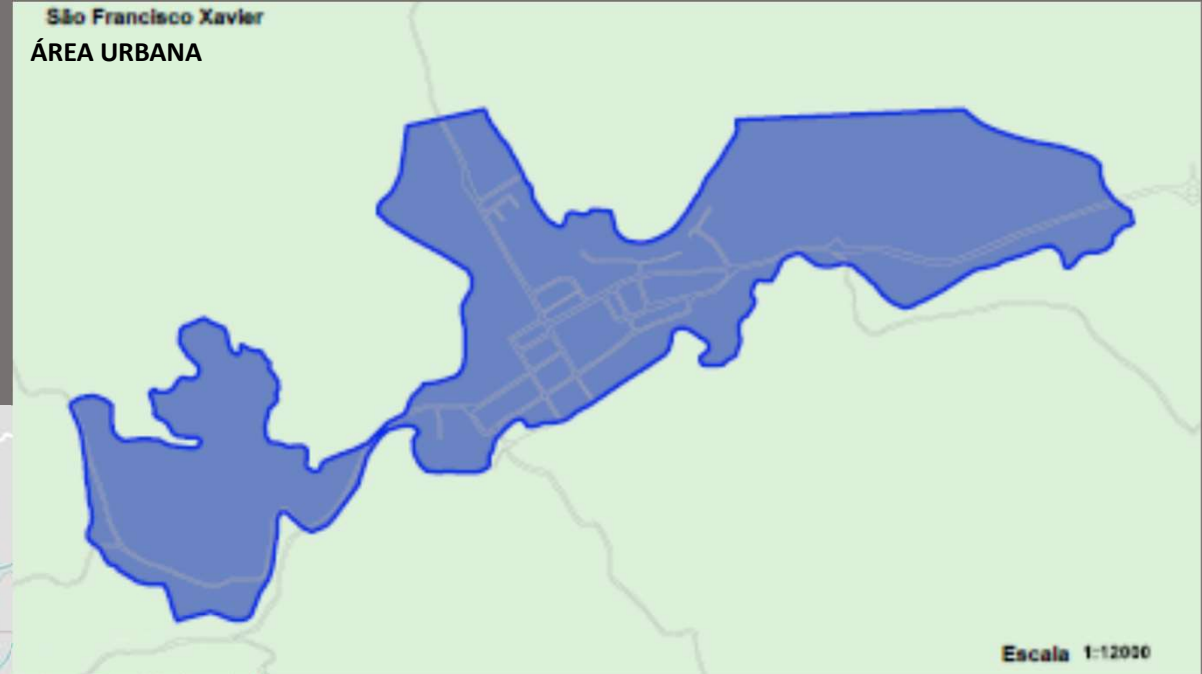
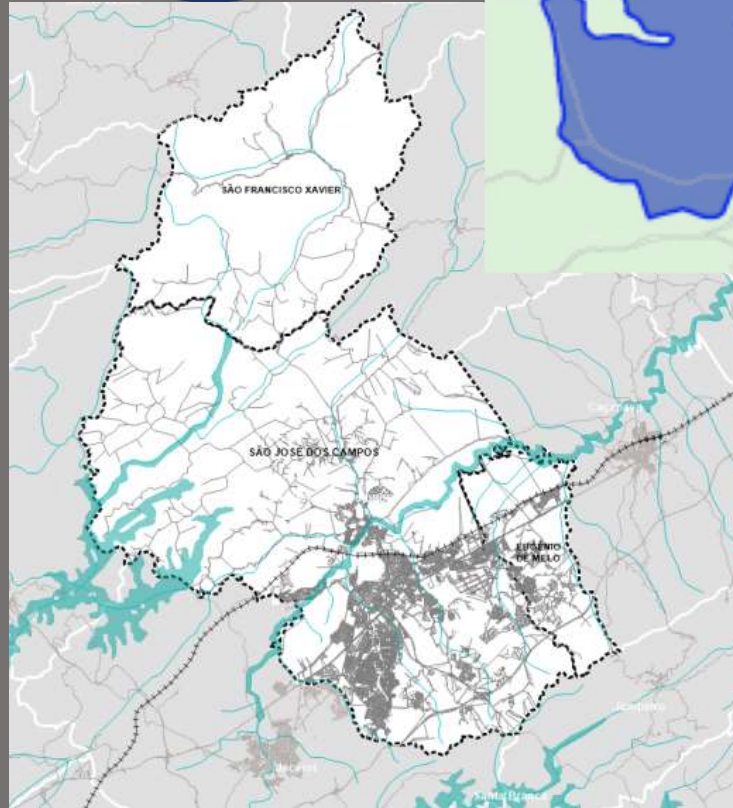
Um modelo inovador
para São José dos
Campos

DIAGNÓSTICO DO
SISTEMA



PREFEITURA
SÃO JOSÉ DOS CAMPOS

Características
da ocupação
SFX



NOVO TRANSPORTE PÚBLICO

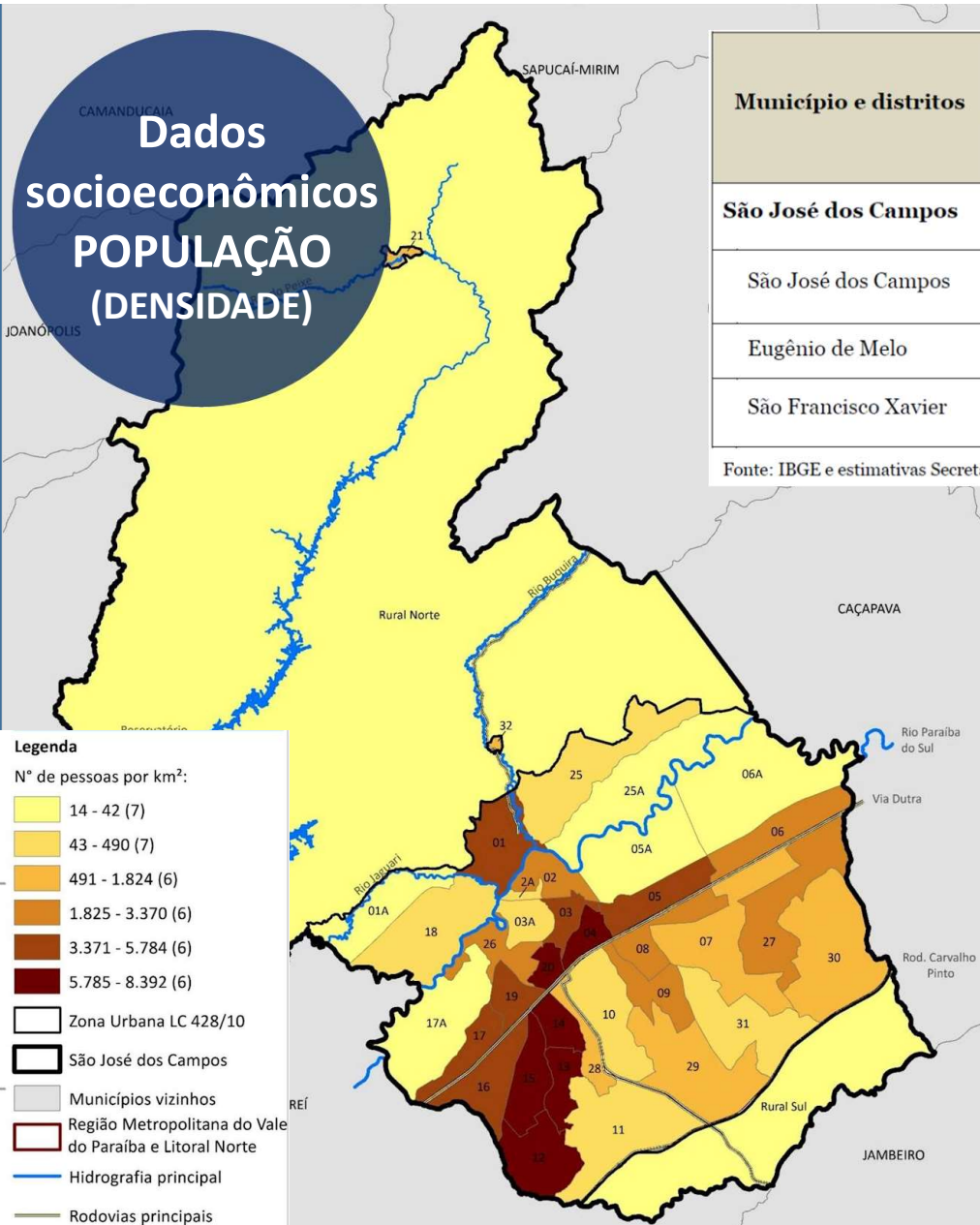
Um modelo inovador
para São José dos Campos

DIAGNÓSTICO DO SISTEMA



PREFEITURA
SÃO JOSÉ DOS CAMPOS

Dados
socioeconômicos
POPULAÇÃO
(DENSIDADE)



Município e distritos	População		Taxa geométrica de crescimento
	2000	2010	%
São José dos Campos	539.313	629.921	1,57
São José dos Campos	468.325	542.404	1,48
Eugênio de Melo	68.121	83.665	2,08
São Francisco Xavier	2.867	3.852	3,00

Fonte: IBGE e estimativas Secretaria de Urbanismo e Sustentabilidade - PMSJC e IPPLAN



NOVO TRANSPORTE PÚBLICO

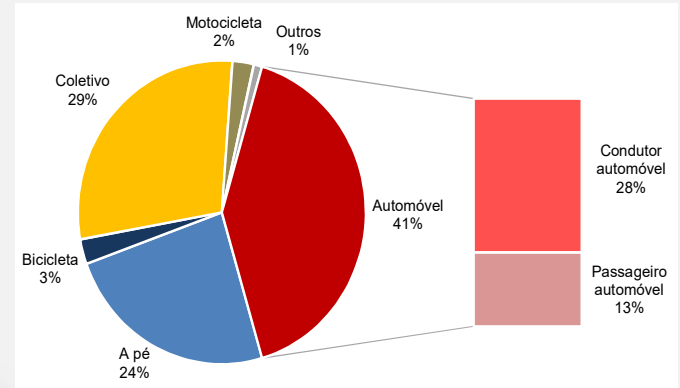
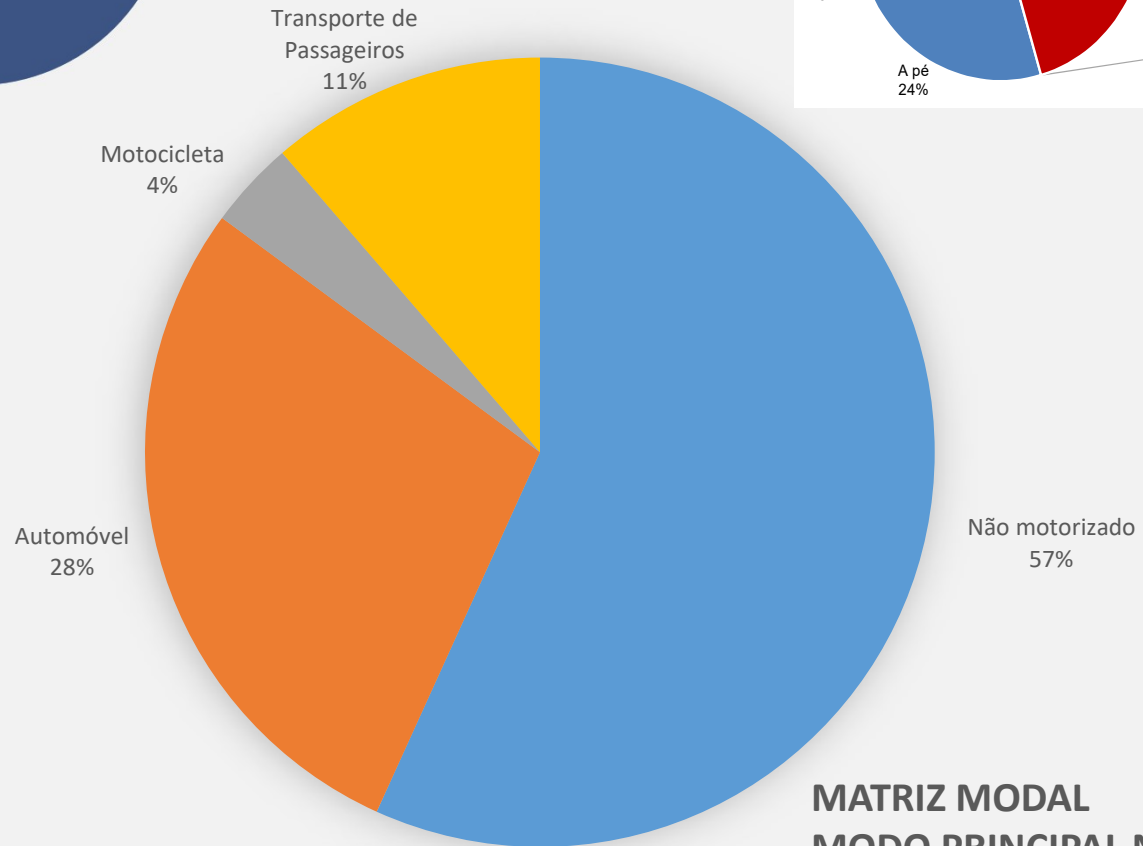
Um modelo inovador
para São José dos
Campos

DIAGNÓSTICO DO
SISTEMA



PREFEITURA
SÃO JOSÉ DOS CAMPOS

Matriz Modal SFX



**MATRIZ MODAL
MODO PRINCIPAL NA ORIGEM**

NOVO TRANSPORTE PÚBLICO

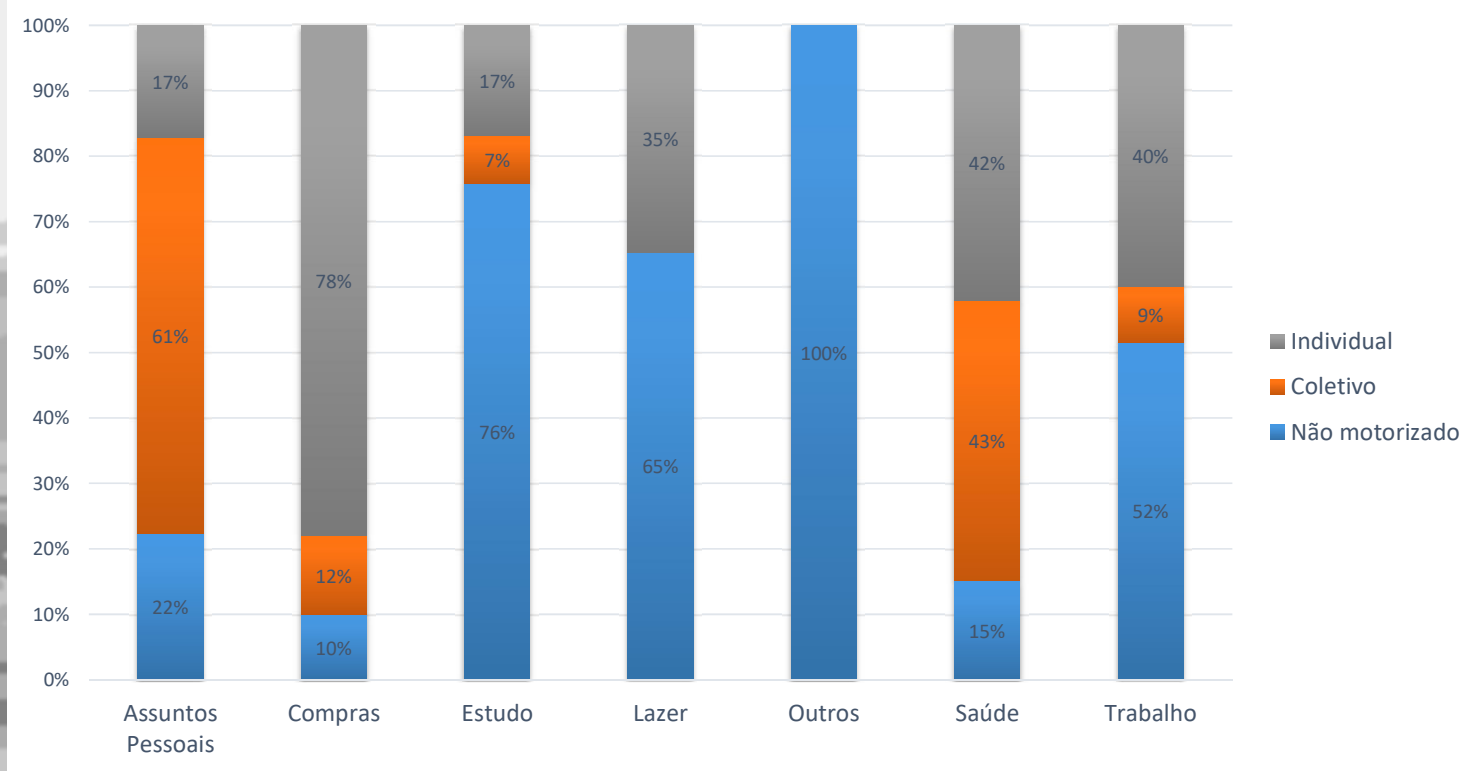
Um modelo inovador
para São José dos
Campos

DIAGNÓSTICO DO
SISTEMA



PREFEITURA
SÃO JOSÉ DOS CAMPOS

Motivo viagem
/ modo de
transporte



NOVO TRANSPORTE PÚBLICO

Um modelo inovador
para São José dos
Campos

DIAGNÓSTICO DO
SISTEMA



PREFEITURA
SÃO JOSÉ DOS CAMPOS

Caracterização
do transporte
público

TRÊS CONCESSIONÁRIAS – CONSÓRCIO 123

LOTE 1 – SAENS PEÑA

LOTE 2 – JULIO SIMÕES

LOTE 3 – EXPRESSO MARINGÁ

CONCESSIONÁRIA	LOTE	EDITAL	PRAZO	ASSINATURA	VENCIMENTO	LINHAS OPERADAS
SAENS PEÑA	1	008/2007	10 anos e 4 meses	21/10/2010	21/02/2021	33
JULIO SIMÕES (CS BRASIL)	2	008/2007	12 anos	17/04/2008	17/04/2020	33
EXPRESSO MARINGÁ	3	008/2007	12 anos	17/04/2008	17/04/2020	37

DADOS DO SISTEMA

103 LINHAS – 294 ATENDIMENTOS
388 ÔNIBUS – 3.097.215 km rodados
7.033.998 pass/mês

SÃO FRANCISCO XAVIER

CS BRASIL - LINHA 130 – 2 partidas por sentido
EMTU – Cidade Natureza – 8 partidas sentido
Rodoviária e 9 partidas sentido SFX

NOVO TRANSPORTE PÚBLICO

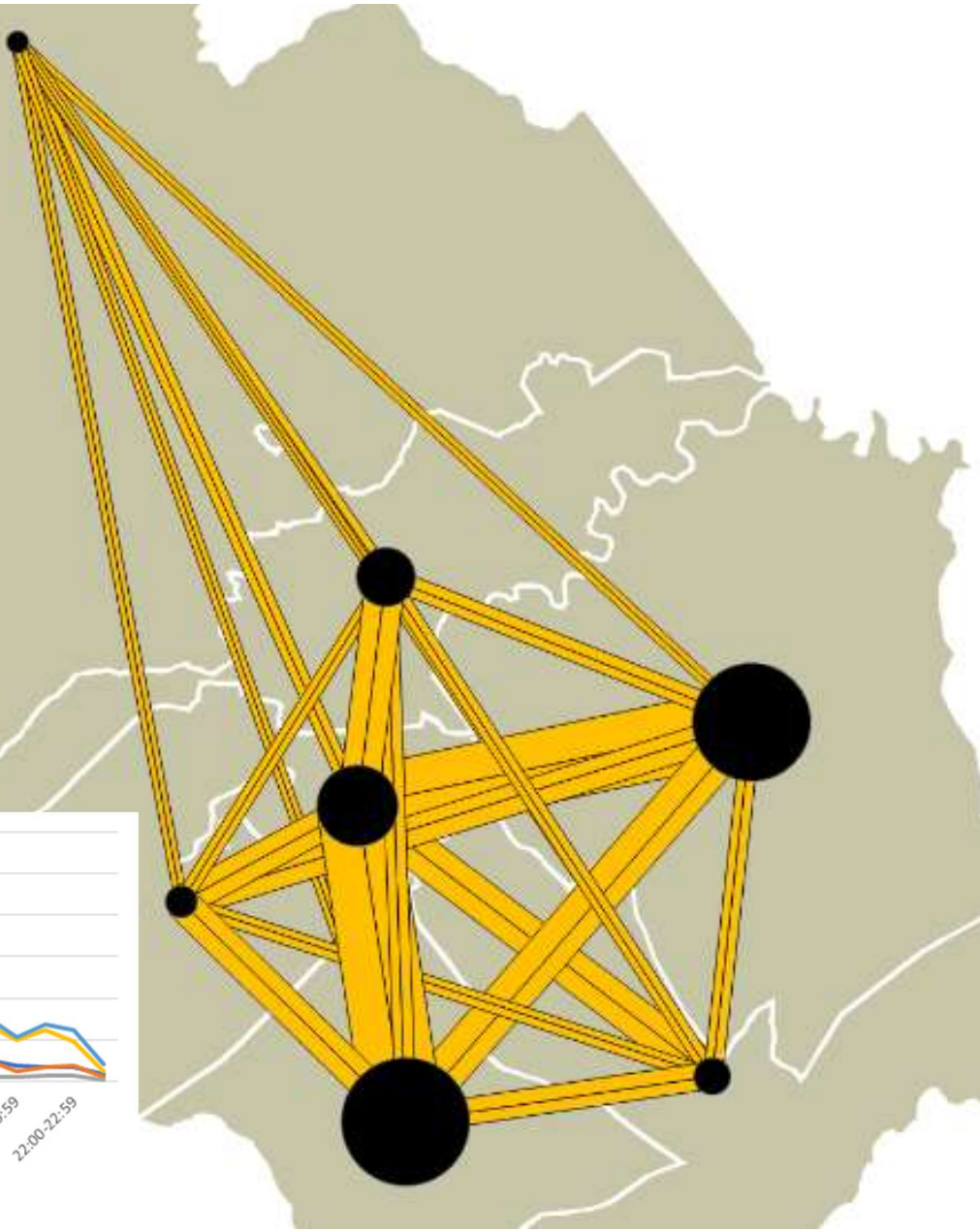
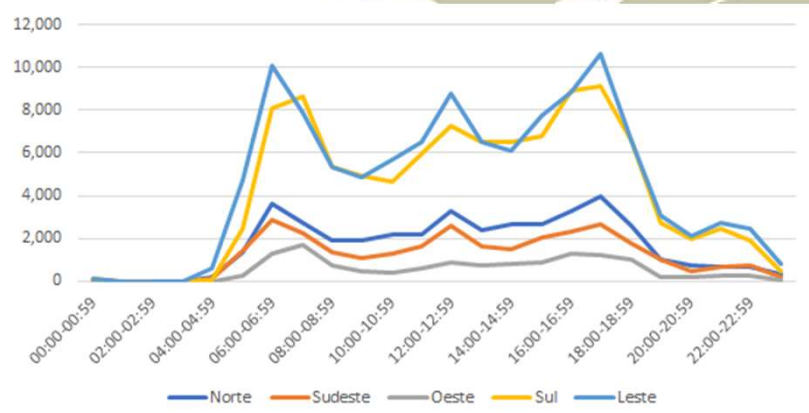
Um modelo inovador para São José dos Campos

DIAGNÓSTICO DO SISTEMA



PREFEITURA SÃO JOSÉ DOS CAMPOS

Caracterização do transporte público



NOVO TRANSPORTE PÚBLICO

Um modelo inovador
para São José dos
Campos

DIAGNÓSTICO DO
SISTEMA

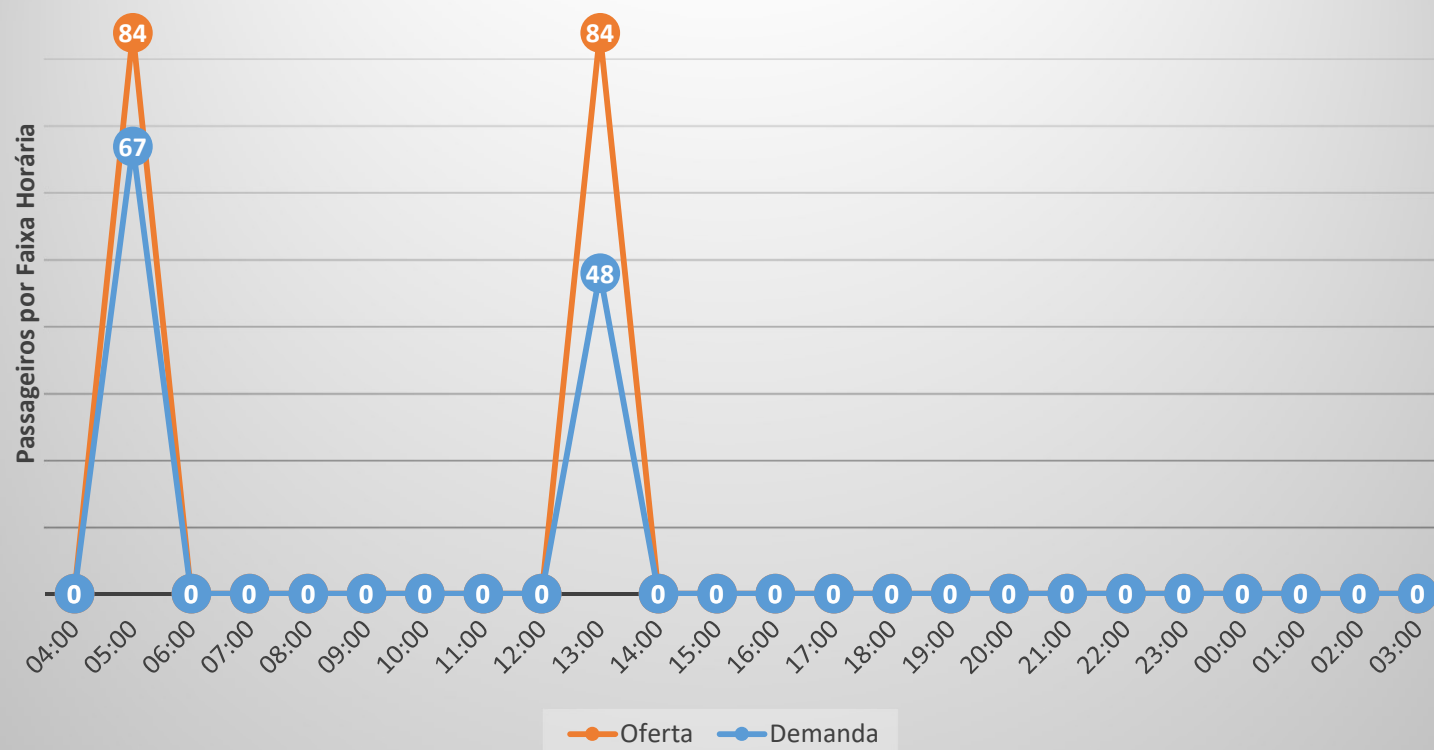


PREFEITURA
SÃO JOSÉ DOS CAMPOS

Caracterização
do transporte
público

LINHA 130 A e B – CS BRASIL	PARTIDAS	MÉDIA PASSAGEIROS TRANSPORTADOS
Sentido Rodoviária Nova	2	115
Sentido São Francisco Xavier	2	95

Oferta e Demanda por Faixa Horária Sentido Rodoviária Nova



NOVO TRANSPORTE PÚBLICO

Um modelo inovador
para São José dos
Campos

DIAGNÓSTICO DO
SISTEMA

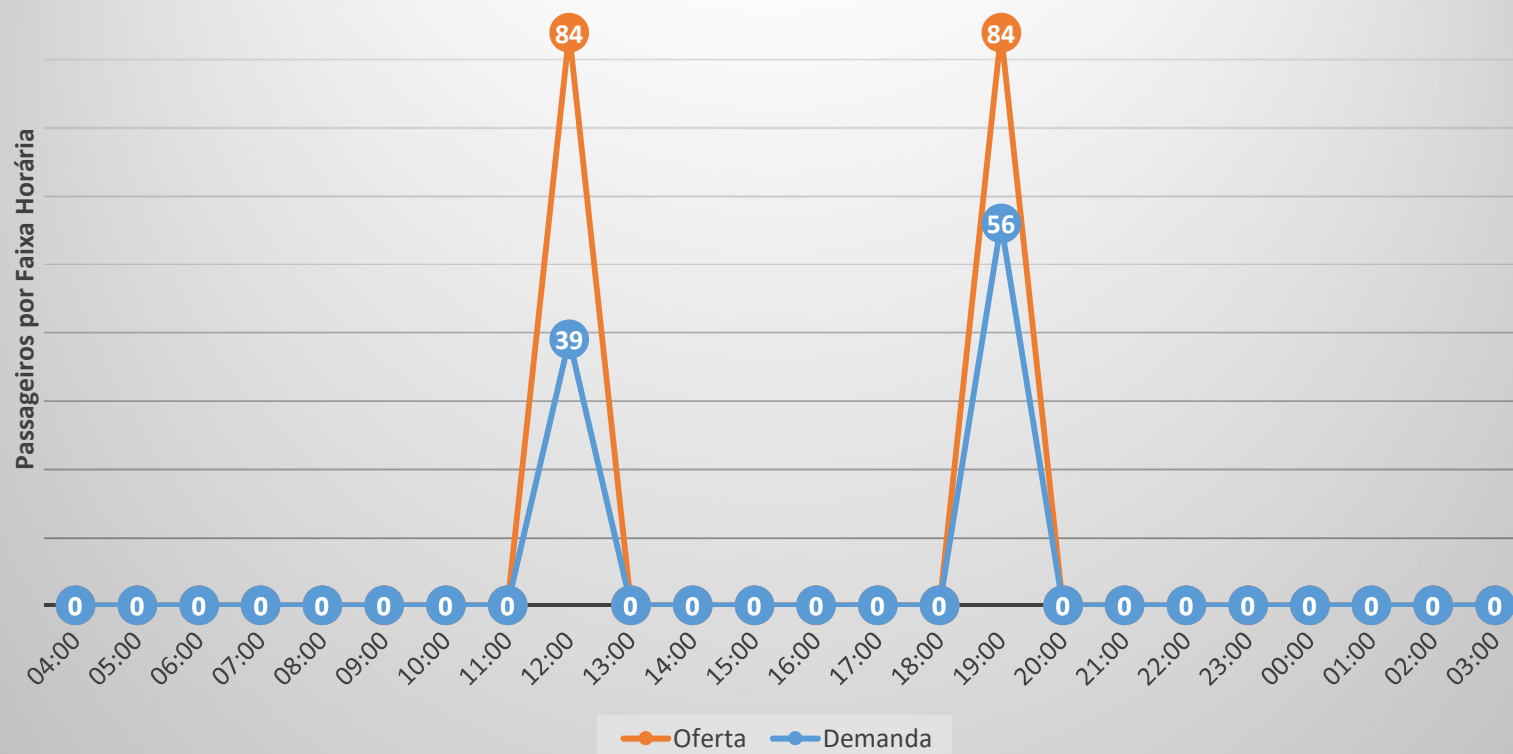


PREFEITURA
SÃO JOSÉ DOS CAMPOS

Caracterização
do transporte
público

LINHA 130 A e B – CS BRASIL	PARTIDAS	MÉDIA PASSAGEIROS TRANSPORTADOS
Sentido Rodoviária Nova	2	115
Sentido São Francisco Xavier	2	95

Oferta e Demanda por Faixa Horária Sentido São Francisco Xavier



NOVO TRANSPORTE PÚBLICO

Um modelo inovador para São José dos Campos

www.sjc.sp.gov.br/novotransporte



PREFEITURA
SÃO JOSÉ DOS CAMPOS