



PREFEITURA

**SÃO JOSÉ DOS CAMPOS**  
**INFORME EPIDEMIOLÓGICO**

**COMITÊ MUNICIPAL DE PREVENÇÃO E ENFRENTAMENTO AO NOVO CORONAVÍRUS**  
**COVID-19**

**DATA: 02/09/2022 HORÁRIO 16:00**

**CASOS SUSPEITOS**

INTERNADOS			EM CASA	ÓBITOS
	UTI	ENFERMARIA	<b>3.106</b>	<b>0</b>
PUBLICO	0	0		
PRIVADO	0	0		
TOTAL PARCIAL	0	0		
<b>0</b>				
<b>TOTAL GERAL</b>	<b>3.149</b>			

**CASOS CONFIRMADOS POSITIVOS**

INTERNADOS			EM CASA		ÓBITOS
	UTI	ENFERMARIA	EM RECUPERAÇÃO	RECUPERADOS	
PUBLICO	2	1	<b>1.497</b>	<b>158.492</b>	<b>2.263</b>
PRIVADO	1	1			
TOTAL PARCIAL	3	2			
<b>5</b>					
			<b>159.989</b>		
<b>TOTAL GERAL</b>			<b>162.257</b>		

Fonte: Boletim diário hospitalar e de unidades de pronto atendimento: públicos e privados, Sistema de Informação de Mortalidade, Sistemas de notificação e informação do Ministério da Saúde: REDCAP, E-SUS, SIVEP GRIPE e Busca Ativa.

**ÓBITOS DESCARTADOS**

**557**

Fonte: Sistema de Informação de Mortalidade e Sistemas de notificação do Ministério da Saúde: E-SUS, REDCAP e SIVEPGRIPE.

**TAXA DE OCUPAÇÃO**  
**LEITOS EXCLUSIVOS**  
**COVID19**

UTI 7,7%  
ENFERMARIA 13,6%

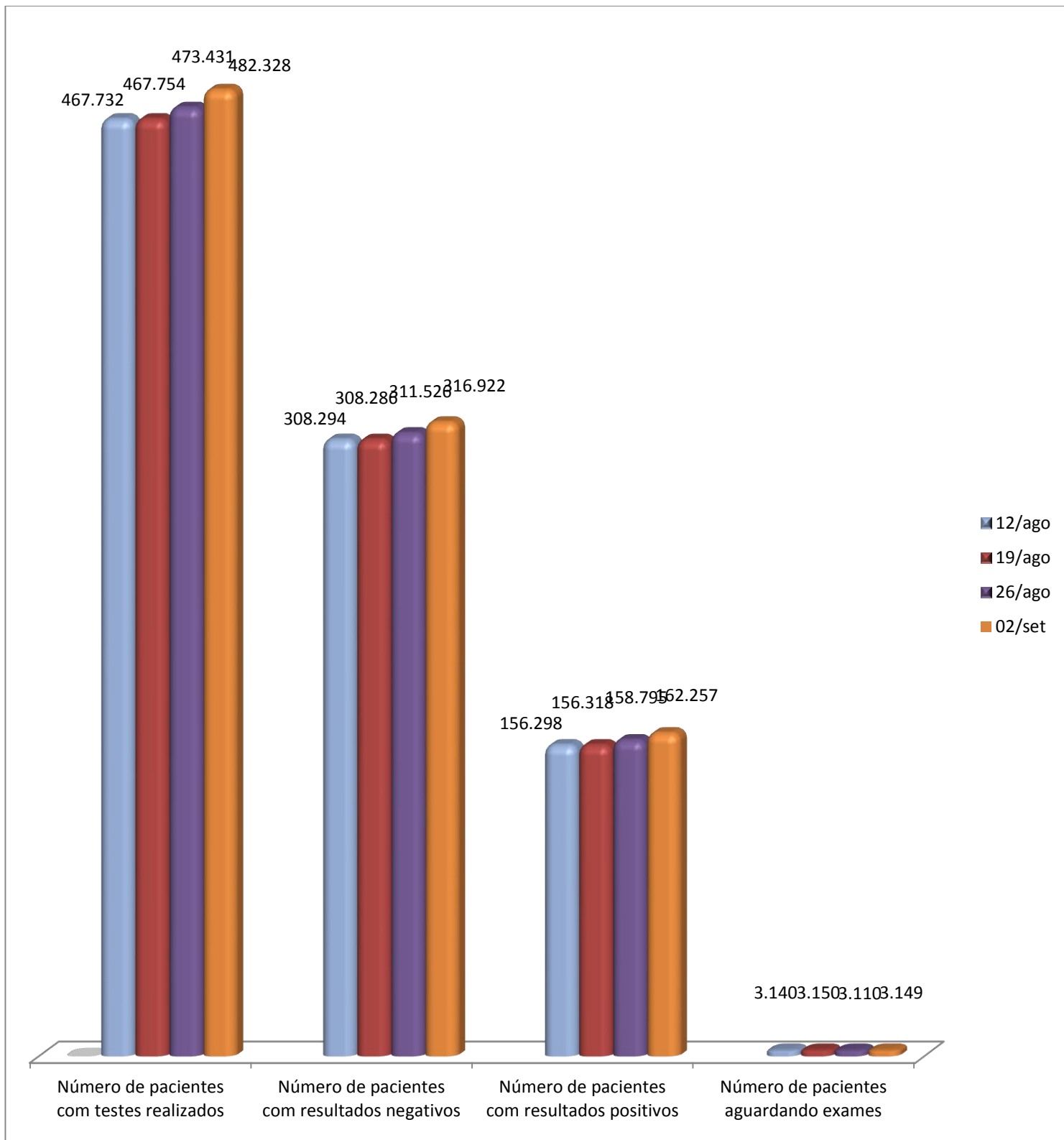
**TAXA DE OCUPAÇÃO**  
**LEITOS TOTAIS**  
**GERAL**

UTI 1,2%  
ENFERMARIA 0,4%

**TAXA DE OCUPAÇÃO**  
**HOSPITAL MUNICIPAL**

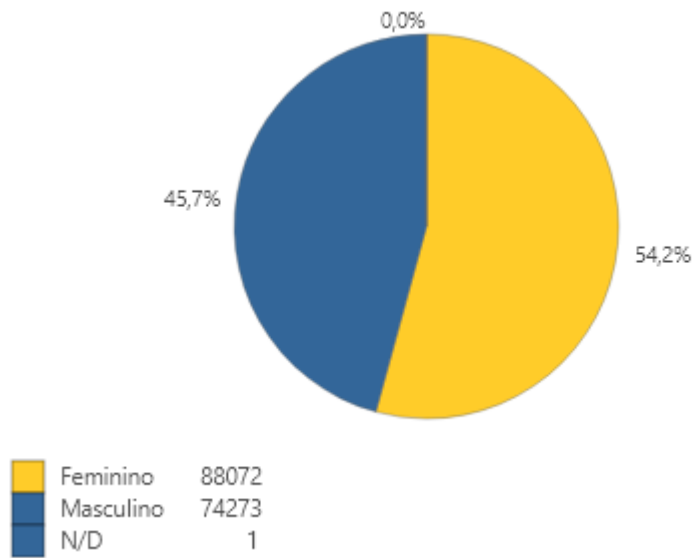
UTI 13,3%  
ENFERMARIA 6,7%

Fonte: Boletim diário hospitalar e de unidades de pronto atendimento: públicos e privados



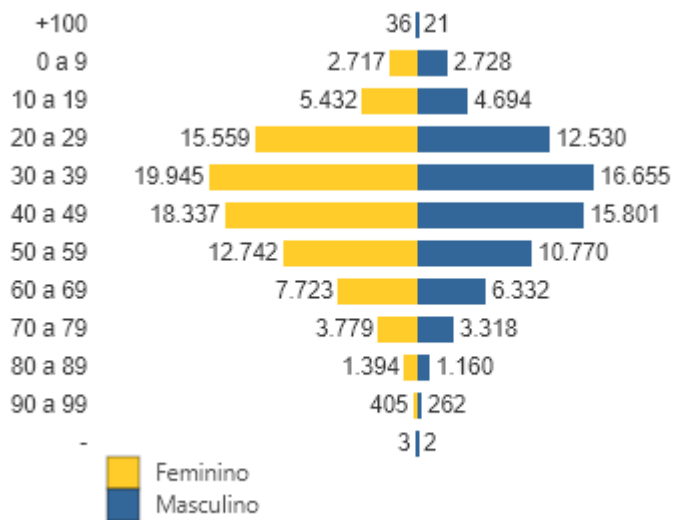
Fonte: Sistemas de notificação e informação do Ministério da Saúde: REDCAP, E-SUS, SIVEP GRIPE.  
 Refere-se ao número total de notificações com coleta de exames desde o início da pandemia.

## SEXO



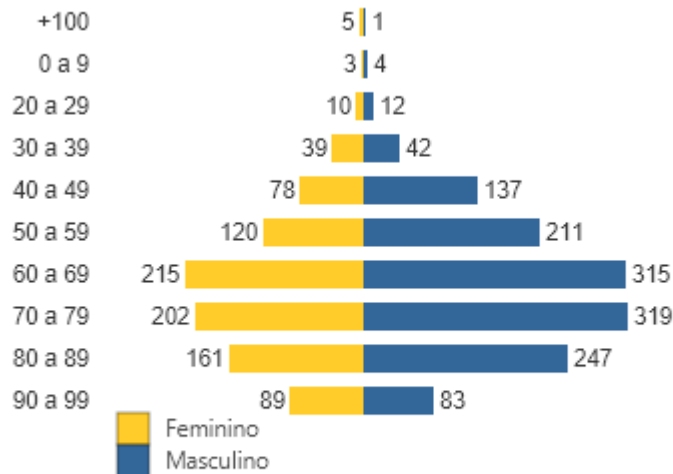
Fonte: Sistemas de notificação e informação do Ministério da Saúde: REDCAP, E-SUS, SIVEP GRIPE.

## FAIXA ETÁRIA



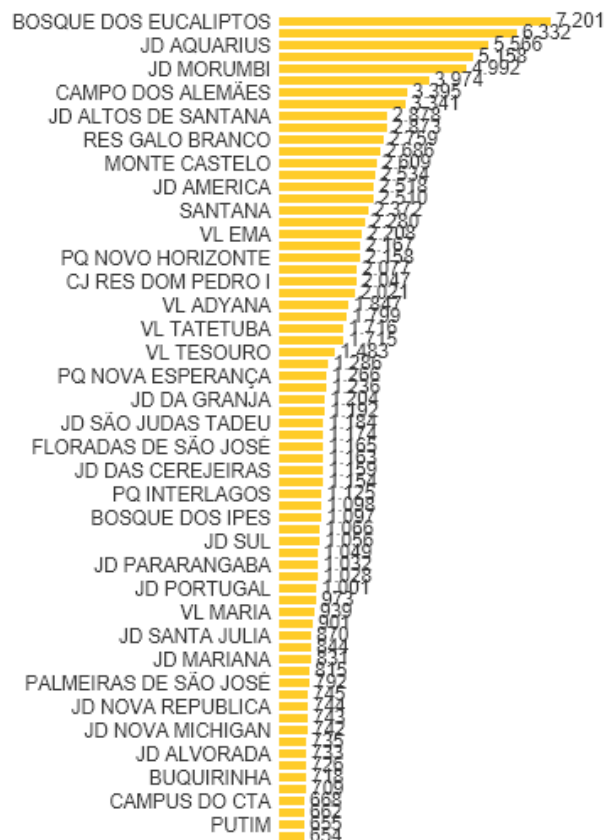
Fonte: Sistemas de notificação e informação do Ministério da Saúde: REDCAP, E-SUS, SIVEP GRIPE.

## ÓBITOS | FAIXA ETÁRIA



Fonte: Sistemas de notificação e informação do Ministério da Saúde: REDCAP, E-SUS, SIVEP GRIPE.

## BAIRROS COM MAIS DE 650 CASOS



Fonte: Sistemas de notificação e informação do Ministério da Saúde: REDCAP, E-SUS, SIVEP-GRIPE.

**BAIRROS DE 1 A 649 CASOS POSITIVOS**

AGUAS DA PRATA	JD SAO DIMAS	JD SOUTO	VISTA LINDA
JD COPACABANA	JD SANTOS DUMONT	SANTA TEREZINHA	JD DAS FLORES
ALTO DA PONTE	JD SAO JOSE	TORRAO DE OURO	JD DAS PAINEIRAS
JD DAS CEREJEIRAS	JD SAO JORGE	SERROTE	JD MARGARETH
JD CRUZEIRO DO SUL	JD DIAMANTE	SAO FRANCISCO XAVIER	JD SAO LEOPOLDO
JD DAS COLINAS	JD DEL REY	JD SUL	SANTA LUCIA
AGUAS DE CANINDU	JD DO LAGO	JD TELESPARK	VL ADRIANA
ALTOS DO CAETE	JD DOS BANDEIRANTES	JD TERRAS DO SUL	VL ALEXANDRINA
BAIRRINHO	JD ELDORADO	JD TOPAZIO	VL BANDEIRANTES
BAIRRO DOS FREITAS	JD ESTORIL	JD UIRA	VL BETANIA
BOA ESPERANCA	JD GUIMARAES	JD UNIVERSO	VL CANDIDA
BOM RETIRO	JD IMPERIAL	JD VALE DO SOL	VL CESAR
BONSUCESSO	JD ITAPUA	JD VALPARAIBA	VL CORINTHIANS
BOSQUE DOS IPES	JD JATOBA	JD VENEZA	VL CRISTINA
BOSQUE IMPERIAL	JD JULIANA	LOTEAMENTO JARDIM HELENA	VL DAS ACACIAS
BUQUIRINHA	JD JUSSARA	MONTERREY	VL DAS FLORES
CAMPOS DO DCTA	JD LIMOEIRO	PASTO ALTO	VL DIRCE
CAMPUS DO DCTA	JD MADUREIRA	PERNAMBUCANA	VL ESMERALDA
CAPAO GROSSO	JD MAJESTIC	PINHEIRINHO DOS PALMARES	VL ESTER
CHACARA DAS OLIVEIRAS	JD MARIANA	PORTAL DE MINAS	VL GUARANI
CHACARAS ARAUJO	JD MARINGA	PORTAL DO CEU	VL HIGIENOPOLIS
CHACARAS POUSSADA DO VALE	JD MESQUITA	PQ DOS IPES	VL ICARAI
CHACARAS REUNIDAS	JD MINAS GERAIS	PQ INDEPENDENCIA	VL IRACEMA
CHACARAS SAO JOSE	JD MOTORAMA	PQ MARTIM CERERE	VL JACI
CJ PAPA JOAO PAULO II	JD NOVA DETROIT	PQ NOVA ESPERANCA	VL LEILA
CJ RES DOM PEDRO II	JD NOVA FLORIDA	PQ RES AQUARIUS	VL LETONIA
CJ RES ELMANO VELOSO	JD NOVA MICHIGAN	PQ SANTA RITA	VL LUCHETTI
CJ RES VALE DOS PINHEIROS	JD NOVA REPUBLICA	PUTIM	VL MACHADO
COND RES JAGUARY	JD OLIMPIA	RECANTO CAETE	VL MARIA
COND VILLAGIO FAZENDAO	JD OSWALDO CRUZ	RECANTO DOS EUCALIPTOS	VL MATILDE
COSTINHA	JD OURO PRETO	RES ALTOS DO BOSQUE	VL MONTE ALEGRE
ESPLANADA DO SOL	JD PARAISO DO SOL	RES ANA MARIA	VL NAIR
EUGENIO DE MELO	JD PARARANGABA	RES CAMBUI	VL PIRATININGA
FLORADAS DE SAO JOSE	JD PETROPOLIS	RES DOM BOSCO	VL PROGRESSO
JD AEROPORTO	JD POR DO SOL	RES FLAMBOYANT	VL RANGEL
JD ALTOS DO ESPLANADA	JD PORTUGAL	RES FREI GALVAO	VL RICA
JD ALVORADA	JD PRIMAVERA	RES GAZZO	VL RIGHI
JD AMERICANO	JD RENATA	RES JURITIS	VL ROSSI
JD ANHEMBI	JD RODOLFO	RES MORADA DO SOL	VL RUBI
JD APOLO	JD SAN MARINO	RES SAO FRANCISCO	VL SANCHES
JD AUGUSTA	JD SAN RAFAEL	RES SOL NASCENTE	VL SANTAREM
JD BELA VISTA	JD SANTA FÉ	RES MARTINS PEREIRA	VL SAO BENEDITO
JD BOA ESPERANCA	JD SANTA HERMINIA	RIO COMPRIDO	VL SAO BENTO
JD CALIFORNIA	JD SANTA JULIA	RONDA	VL SAO GERALDO
JD CASTANHEIRA	JD SANTA LUZIA	SANTA CECILIA	VL SAO PEDRO
JD COLONIAL	JD SANTA MARIA	SANTA HELENA	VL SINHA
JD COLORADO	JD SANTO ONOFRE	JD SAO VICENTE	VL UNIDOS
JARDIM PAULISTA	VL ADYANA	RES ARMANDO RIGHI	VL ZIZINHA

Fonte: Sistemas de notificação e informação do Ministério da Saúde: REDCAP, e-SUS, SIVEP-Gripe.  
 Nota: Em busca ativa foi detectada a mudança de endereço de alguns casos positivos

# CONCEITOS

## CASOS SUSPEITOS:

São considerados suspeitos todos os municípios que, estão aguardando e/ou em análise dos exames realizados em uma unidade de saúde (UPA, hospitais ou laboratórios).

- Suspeitos em isolamento domiciliar: municípios que encontram-se aguardando os resultados dos exames, em isolamento, em suas casas;
- Suspeitos internados: municípios que encontram-se aguardando os resultados dos exames internados na enfermaria ou no CTI/UTI;
- Óbito suspeito: municípios que faleceram com quadro clínico suspeito de Covid-19 e aguardam exames para confirmação.

OBSERVAÇÃO I: O total de casos notificados, não deve ser considerado como total de casos suspeitos, pois geralmente esse quantitativo engloba todos os casos, dentre eles os descartados, confirmados e até mesmo as pessoas com síndrome gripal que não coletaram exames e estão apenas em observação.

OBSERVAÇÃO II: Pessoas notificadas com sintomas gripais leves ou resfriados estão sendo orientadas a se manterem em casa, em isolamento domiciliar, porém, não são consideradas suspeitas até realizarem a coleta do exame para identificação do SARS-Cov-2.

## CASOS CONFIRMADOS:

São considerados confirmados todos os municípios que já receberam os resultados dos exames que foram coletados pelas Secretarias Municipais e Estaduais de saúde com resultado positivo (detectável ou reagente) para o vírus SARS-Cov-2.

- Positivos em isolamento domiciliar: municípios que se encontram em quarentena domiciliar após receberem resultado positivo para infecção pelo SARS-Cov-2;
- Positivos internados: municípios que se encontram internados na enfermaria ou no CTI/UTI, que foram testados e receberam resultado positivo para infecção pelo SARS-Cov-2;
- Óbitos confirmados: municípios que testaram positivo para infecção pelo SARS-Cov-2 e vieram a falecer e/ou municípios que receberam o resultado positivo após o falecimento;
- Casos recuperados: municípios que testaram positivo para infecção pelo SARS-Cov-2 e, após realizar a quarentena e o tratamento indicado, estão aptos ao convívio social, sem risco de transmissão do vírus, ou seja, curados.

OBSERVAÇÃO III: Resultados positivos de exame do tipo teste rápido não devem ser considerados como diagnóstico final de Covid-19.

- Óbitos descartados: municípios que faleceram com o óbito sendo considerado suspeito, e posteriormente, recebeu resultado de exame laboratorial negativo para infecção pelo SARS-Cov-2;
- Taxa de ocupação dos leitos: porcentagem divulgada da ocupação dos leitos que são disponibilizados especialmente para casos de Covid-19.

## Critérios do Ministério da Saúde para coleta de exame

### DEFINIÇÃO 1: SÍNDROME GRIPAL (SG)

Indivíduo com quadro respiratório agudo, caracterizado por pelo menos dois (2) dos seguintes sinais e sintomas: febre (mesmo que referida), calafrios, dor de garganta, dor de cabeça, tosse, coriza, distúrbios olfativos ou distúrbios gustativos.

Observações:

Em crianças: além dos itens anteriores considera-se também obstrução nasal, na ausência de outro diagnóstico específico.

Em idosos: deve-se considerar também critérios específicos de agravamento como síncope, confusão mental, sonolência excessiva, irritabilidade e inapetência.

Na suspeita de Covid-19, a febre pode estar ausente e sintomas gastrointestinais (diarreia) podem estar presentes.

### DEFINIÇÃO 2: SÍNDROME RESPIRATÓRIA AGUDA GRAVE (SRAG)

Indivíduo com SG que apresente: dispneia/desconforto respiratório OU pressão ou dor persistente no tórax OU saturação de O<sub>2</sub> menor que 95% em ar ambiente OU coloração azulada (cianose) dos lábios ou rosto.

Observações:

Em crianças: além dos itens anteriores, observar os batimentos de asa de nariz, cianose, tiragem intercostal, desidratação e inapetência.