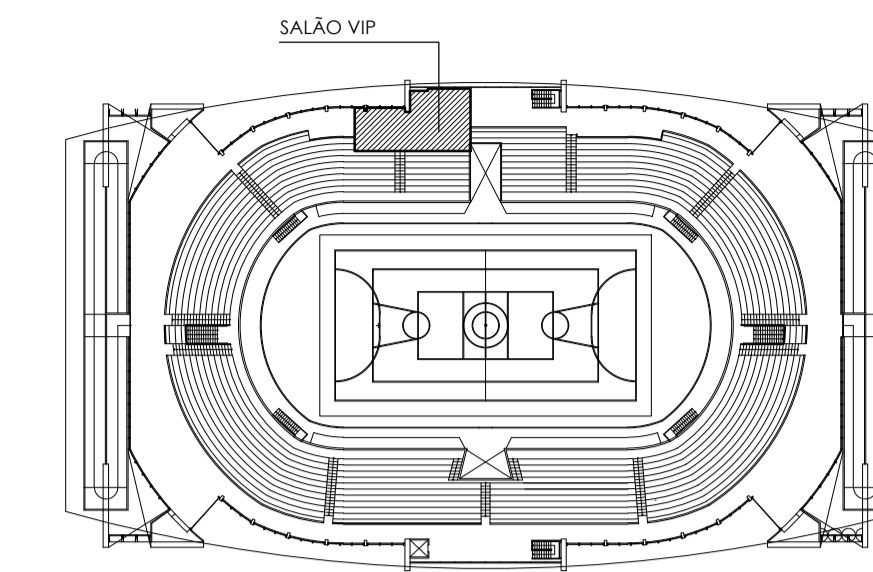


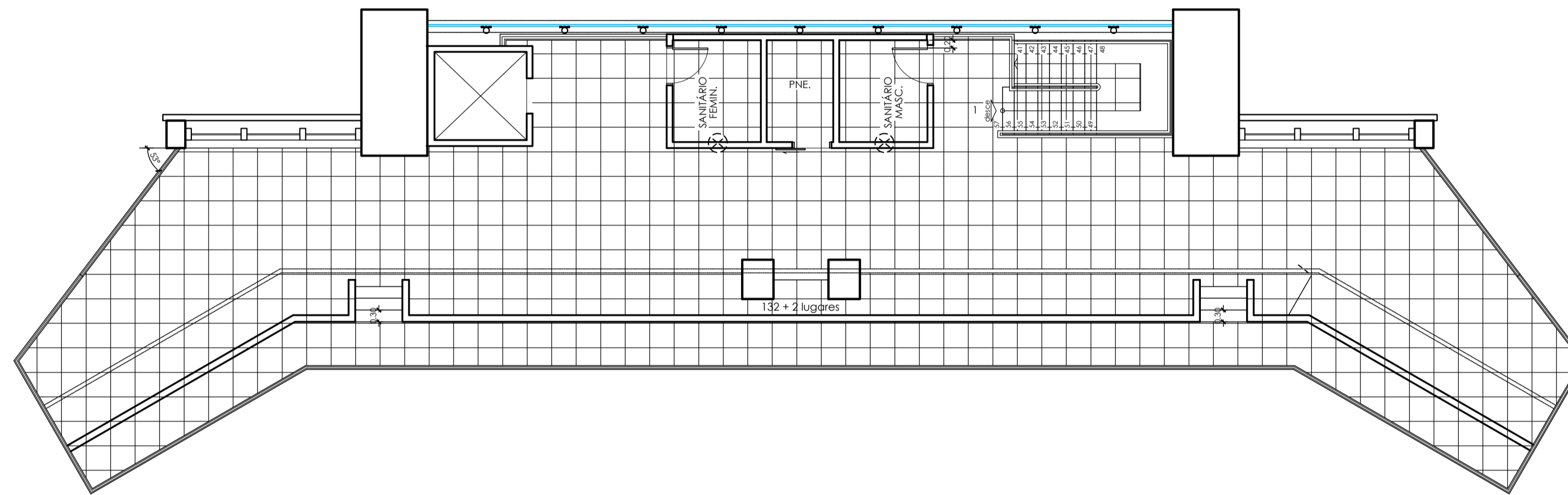
FORRO - SALÃO VIP - NIVEL +3,25m

ESCALA 1:100



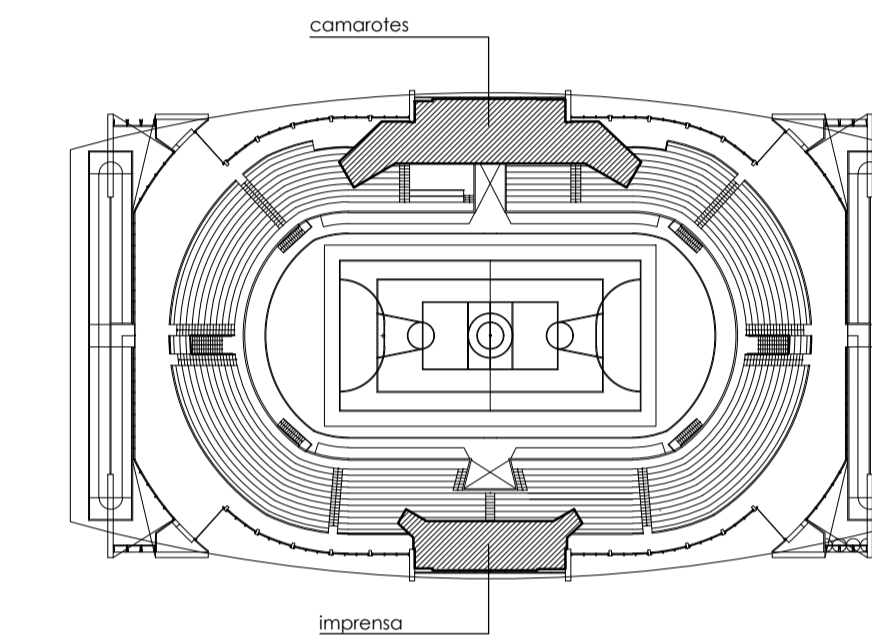
PLANTA DE SITUAÇÃO - NIVEL +3,25m

SEM ESCALA



FORRO - CAMAROTE - NIVEL +9,80m

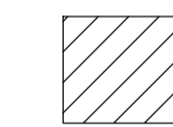
ESCALA 1:100



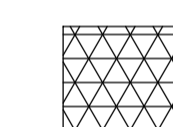
PLANTA DE SITUAÇÃO - NIVEL +9,80m

SEM ESCALA

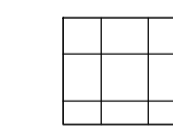
LEGENDA



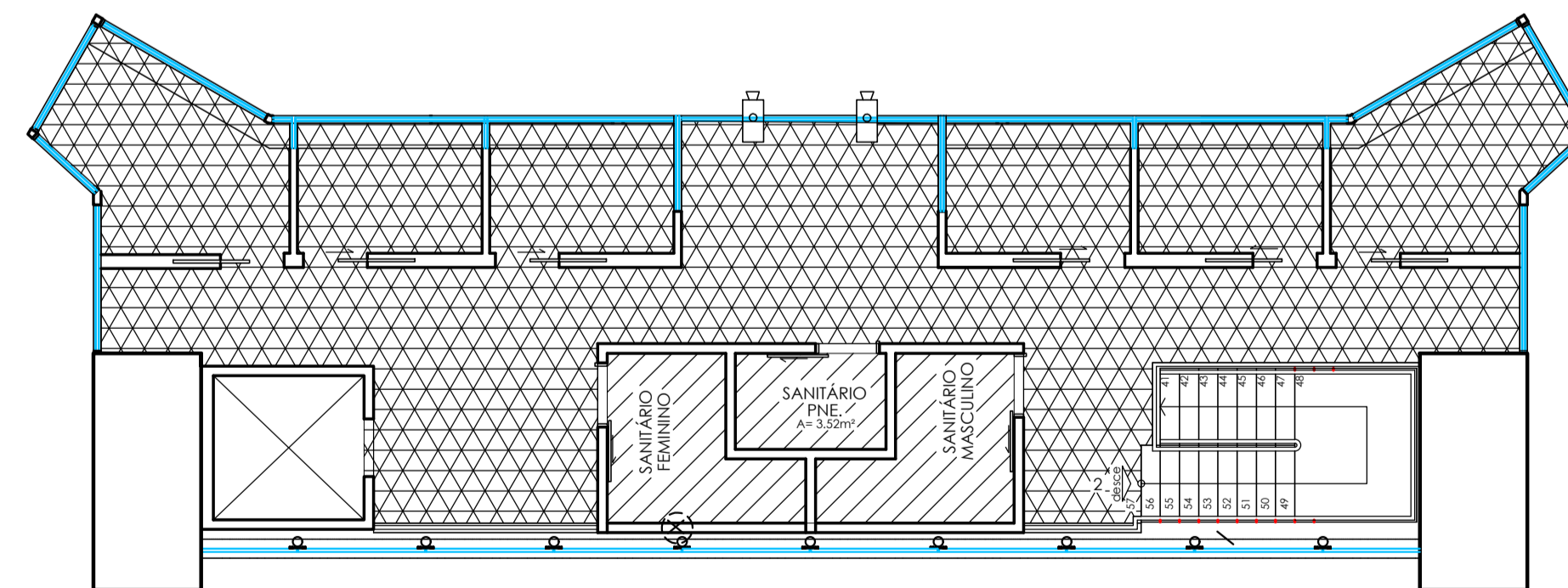
FORRO COLMÉIA



FORRO GESSO ACARTONADO  
DUPLO INCLINADO COM LÃ  
DE VIDRO



FORRO REMOVÍVEL DE GESSO ACARTONADO  
APOIADOS EM PERFIS METÁLICOS SUSPENSOS  
62 X 62 CM X 12,5 MM



FORRO - IMPRENSA - NIVEL +9,80m

ESCALA 1:100

OD	REBECA	11/10/19	EMISSÃO INICIAL
REV	REVISOR	DATA	ALTERAÇÃO

	<b>Prefeitura de São José dos Campos</b> <b>Secretaria de Gestão Habitacional e Obras</b>		
	<b>ARENA MUNICIPAL DE ESPORTES DE SÃO JOSÉ DOS CAMPOS</b>		
Local Av. Campos Elíseos, esquina com Via Oeste, Jardim das Indústrias - São José dos Campos-SP	Autor(a) do Projeto Ivan Zampiron - CREA RS 139855/D	Departamento Engenharia	Especialidade <b>FORRO - CAMAROTE</b>
Desenvolvimento do Projeto Executivo Medabil Sistemas Construtivos S.A.	Áreas Total: 7.937,00 m²	Arquivado 13 - Prefeitura Camarote- Forro.dwg	
ART/RRT nº -----	Escola Rebeca	Data 11/10/2019	Revisão <b>R00</b>
Prefeito Felício Ramuth	Vice-Prefeito Ricardo Mitsuo Nakagawa	Secretário de Gestão Hab e Obras José Turano Junior	