



PREFEITURA

**SÃO JOSÉ DOS CAMPOS
INFORME EPIDEMIOLÓGICO**

**COMITÊ MUNICIPAL DE PREVENÇÃO E ENFRENTAMENTO AO NOVO CORONAVÍRUS-
COVID19**

DATA: 10/06/2020 HORÁRIO 16:00

Nota: Próximo boletim com taxas de ocupação e internados sairá dia 15/06/2020.

Dia 11/06 será feriado e dias 12/06 e 13/06 será liberado a versão de final de semana (12/06= ponto facultativo).

Por este motivo está sendo liberado hoje o boletim com detalhamento de casos positivos e bairros.

CASOS SUSPEITOS			EM CASA	ÓBITOS
INTERNADOS				
	UTI	ENFERMARIA	827	09
PÚBLICO	08	16		
PRIVADO	12	12		
TOTAL PARCIAL	20	28		
48				
TOTAL GERAL		884		

Fonte: Boletim diário hospitalar e de unidades de pronto atendimento: públicos e privados, Sistema de Informação de Mortalidade e Sistemas de notificação e informação do Ministério da Saúde: REDCAP, E-SUS, SIVEP GRIPE.

CASOS CONFIRMADOS POSITIVOS

INTERNADOS			EM CASA		ÓBITOS
	UTI	ENFERMARIA	EM RECUPERAÇÃO	RECUPERADOS	
PÚBLICO	10	07	338	961	55
PRIVADO	14	12			
TOTAL PARCIAL	24	19			
43			1299		
TOTAL GERAL			1397		

Fonte: Boletim diário hospitalar e de unidades de pronto atendimento: públicos e privados, Sistema de Informação de Mortalidade, Sistemas de notificação e informação do Ministério da Saúde: REDCAP, E-SUS, SIVEP GRIPE e Busca Ativa.

ÓBITOS DESCARTADOS
88

Fonte: Sistema de Informação de Mortalidade e Sistemas de notificação do Ministério da Saúde: E-SUS, REDCAP e SIVEP GRIPE.

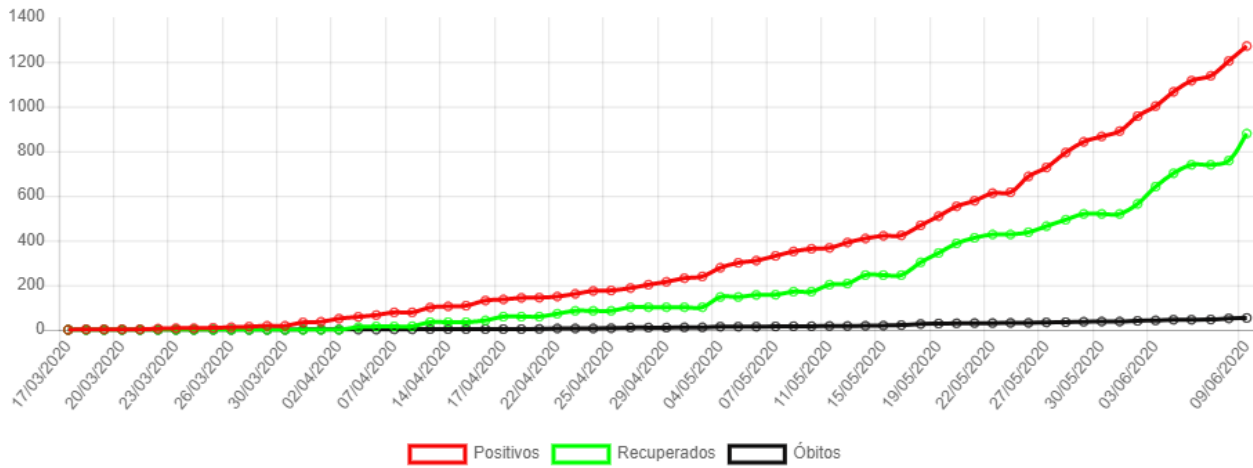
TAXA DE OCUPAÇÃO LEITOS EXCLUSIVOS COVID19
UTI 65,35%
ENFERMARIA 40,83%

TAXA DE OCUPAÇÃO LEITOS TOTAIS GERAL
UTI 25,15%
ENFERMARIA 5,02 %

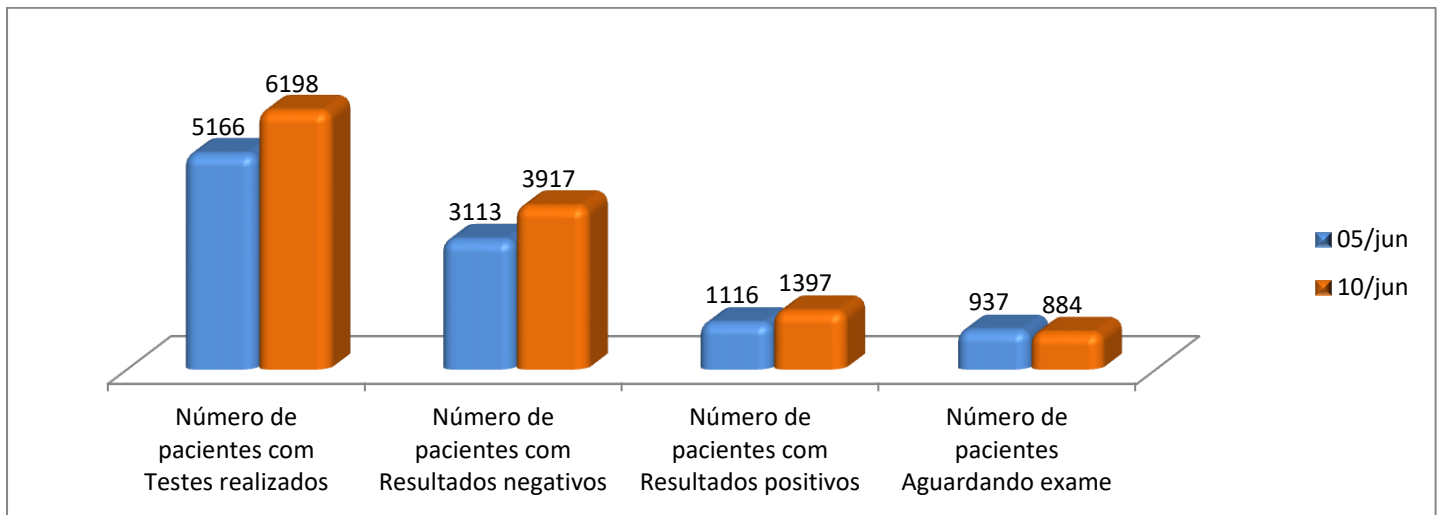
Fonte: Boletim diário hospitalar e de unidades de pronto atendimento: públicos e privados.

Nota: Taxa de ocupação Geral refere-se a leitos totais da cidade em relação a pacientes da Ala COVID.

COVID-19 - Casos confirmados por exames



Fonte: Disponível em <https://www.sjc.sp.gov.br/servicos/saude/coronavirus/grafico-epidemiologico/>



Fonte: Sistemas de notificação e informação do Ministério da Saúde: REDCAP, E-SUS, SIVEP GRIPE. Refere-se ao número total de notificações com coleta de exames desde o início da pandemia.

POSITIVOS

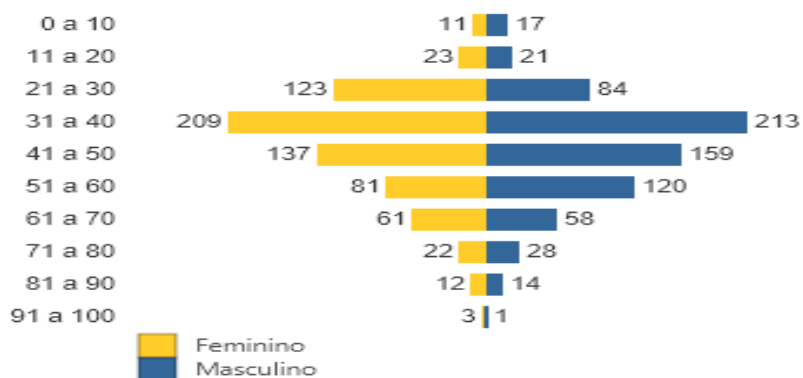
Sexo



Feminino	682
Masculino	715

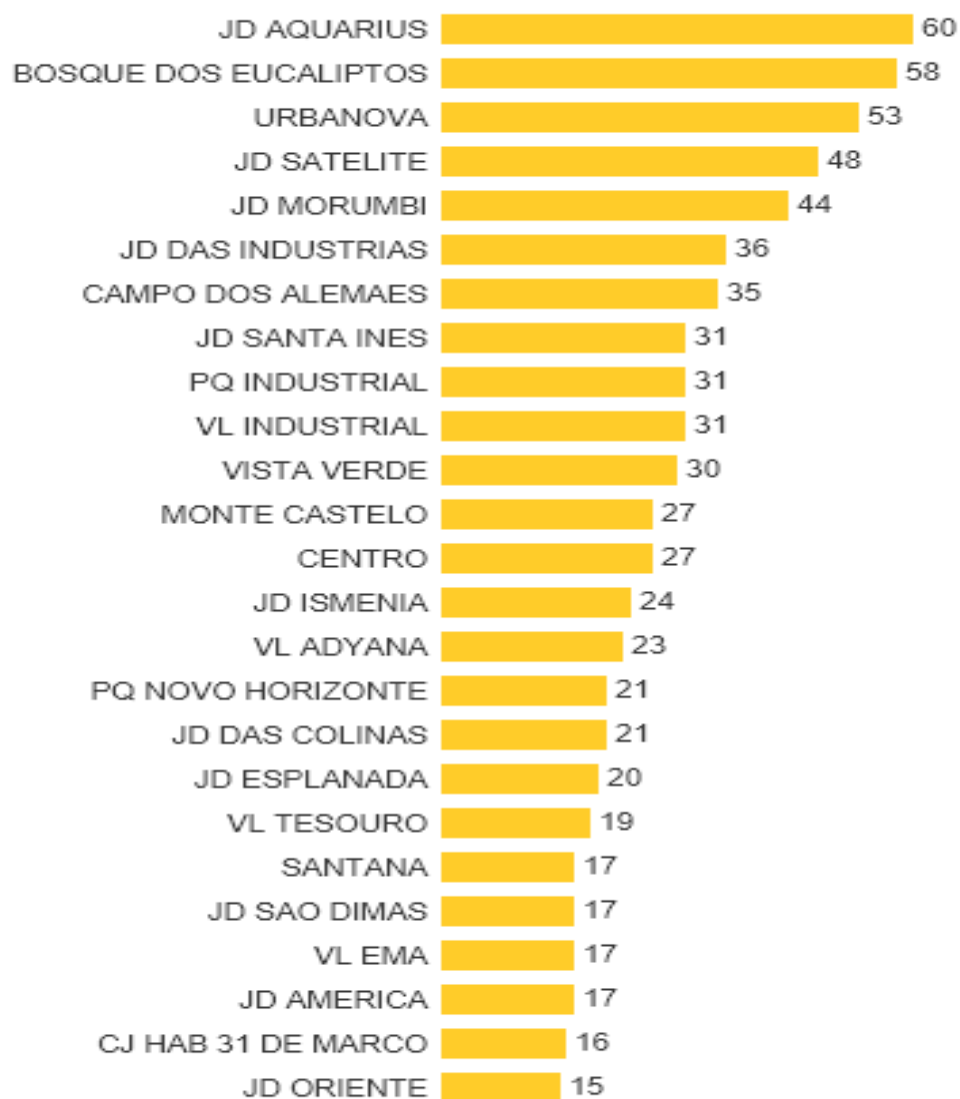
Fonte: Sistemas de notificação e informação do Ministério da Saúde: REDCAP, E-SUS, SIVEP GRIPE.

Faixa Etária



Fonte: Sistemas de notificação e informação do Ministério da Saúde: REDCAP, E-SUS, SIVEP GRIPE.

BAIRROS COM MAIS DE 14 CASOS POSITIVOS



Fonte: Sistemas de notificação e informação do Ministério da Saúde: REDCAP, E-SUS, SIVEP GRIPE.

BAIRROS DE 01 A 14 CASOS POSITIVOS

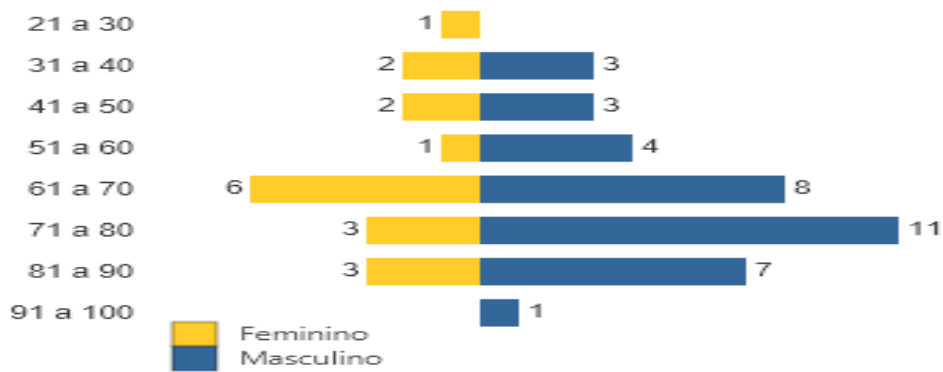
AGUAS DE CANINDU	JD BELA VISTA	JD SANTA HERMINIA	RES SOL NASCENTE
ALTO DA PONTE	JD BRASIL	JD SANTA JULIA	RES UNIAO
BAIRRINHO	JD CASTANHEIRA	JD SANTA LUZIA	RIO COMPRIDO
BAIRRO DO LIMOEIRO	JD COLONIAL	JD SANTA MARIA	SANTA LUCIA
BAIRRO DOS FREITAS	JD COLORADO	JD SANTO ONOFRE	SANTA TEREZINHA
BOA ESPERANÇA	JD COPACABANA	JD SAO JORGE	SÃO FRANCISCO XAVIER
BOA VISTA	JD COQUEIRO	JD SAO JOSE	SERROTE
BOM RETIRO	JD CRUZEIRO DO SUL	JD SAO JUDAS TADEU	TORRAO DE OURO
BOSQUE DOS IPES	JD DA GRANJA	JD SAO LEOPOLDO	VARADOURO
BOSQUE IMPERIAL	JD DAS CEREJEIRAS	JD SAO VICENTE	VISTA LINDA
BURIQUINHA	JD DAS FLORES	JD SOUTO	VL ADRIANA
CAJURU	JD DAS PAINEIRAS	JD SUL	VL BETANIA
CAMPOS DE SAO JOSE	JD DIAMANTE	JD TERRAS DO SUL	VL CANDIDA
CAMPOS DO GOLFE	JD DO CEU	JD TOPAZIO	VL CRISTINA
CAMPUS DO DCTA	JD DO LAGO	JD UIRA	VL DAS FLORES
CAPÃO GROSSO	JD EL DorADO	JD VALE DO SOL	VL DIRCE
CHACARAS ARAUJO 2	JD ESTORIL	JD VALPARAIBA	VL ESTER
CHACARAS BOA ESPERANÇA	JD IMPERIAL	JD VENEZA	VL GUARANI
CHACARAS OLIVEIRAS	JD MARIANA	MONTERREY	VL IRACEMA
CHACARAS PousADA DO VALE	JD MARINGA	PALMEIRAS DE SAO JOSE	VL LUCHETTI
CHACARAS REUNIDAS	JD MINAS GERAIS	PERNAMBUCANA	VL MARIA
CJ HAB AGUIA DE HAIA	JD MOTORAMA	PINHEIRINHO DOS PALMARES	VL NAIR
CJ PAPA JOAO PAULO II	JD NOVA DETROIT	PQ DOS IPES	VL PAIVA
CJ RES DOM PEDRO I	JD NOVA MICHIGAN	PQ INTERLAGOS	VL PIRATININGA
CJ RES DOM PEDRO II	JD NOVA REPUBLICA	PQ MARTIN CERERE	VL PROGRESSO
CJ RES ELMANO VELOSO	JD ORIENTAL	PQ NOVA ESPERANCA	VL RANGEL
COSTINHA	JD OURO PRETO	PQ SANTA RITA	VL RICA
ESPLANADA DO SOL	JD PARAISO DO SOL	PUTIM	VL RIGHI
EUGENIO DE MELO	JD PARARANGABA	RES CAMBUI	VL ROSSI
FLORADAS SAO JOSE	JD PAULISTA	RES CAMPO BELO	VL RUBI
JAGUARI	JD PETROPOLIS	RES DOM BOSCO	VL SANCHES
JD ALTOS DE SANTANA	JD PORTUGAL	RES FLAMBOYANT	VL SAO BENEDITO
JD ALTOS DO ESPLANADA	JD PRIMAVERA	RES FREI GALVAO	VL SAO BENTO
JD ALVORADA	JD REPUBLICA	RES GALO BRANCO	VL SAO GERALDO
JD AMERICANO	JD RODOLFO	RES JARDINS	VL SAO PEDRO
JD ANHEMBI	JD ROSARIO	RES JURITIS	VL SINHA
JD APOLO	JD SAN MARINO	RES MORADA DO SOL	VL TATETUBA
JD AUGUSTA	JD SAN RAFAEL	RES PLANALTO	VL UNIDOS
JD BANDEIRANTES	JD SANTA FÉ	RES SAO FRANCISCO	VL ZIZINHA

Fonte: Sistemas de notificação e informação do Ministério da Saúde: REDCAP, E-SUS, SIVEP GRIPE.

Nota: Em busca ativa detectada mudança de endereço de alguns casos positivos.

ÓBITOS CONFIRMADOS- POSITIVOS

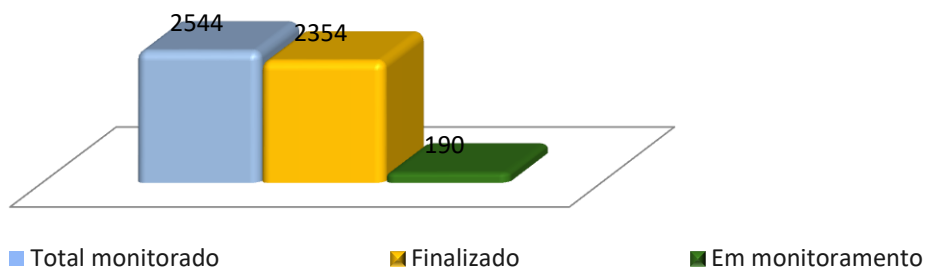
Faixa Etária



Fonte: Sistemas de notificação e informação do Ministério da Saúde: REDCAP, E-SUS, SIVEP GRIPE.

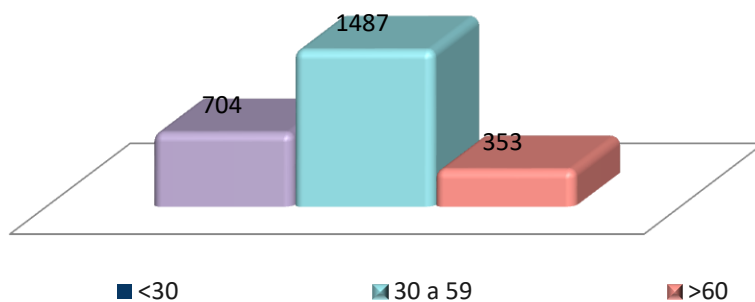
MONITORAMENTO DE PACIENTES

Compilado total de pacientes monitorados e em monitoramento- suspeitos e confirmados COVID19



Fonte: Departamento de Atenção Básica, Secretaria de Saúde.

Compilado total de pacientes monitorados e em monitoramento suspeitos e confirmados COVID19 por idade



Fonte: Departamento de Atenção Básica, Secretaria de Saúde.

CONCEITOS

SUSPEITOS:

Casos suspeitos: São considerados suspeitos todos os municípios que, estão aguardando e/ou em análise dos exames realizados em uma unidade de saúde (UPA, hospitais ou laboratórios).

- Suspeito em isolamento domiciliar: Municípios que encontram-se aguardando os resultados dos exames em isolamento em suas casas.
- Suspeitos internados: Municípios que encontram-se aguardando os resultados dos exames internados na enfermaria ou no CTI/UTI.
- Óbito Suspeito aguardando por exame: Municípios que faleceram com o óbito sendo considerado suspeito, e aguardam exame para confirmação.

OBS: Total de casos notificados, não devem ser considerados como casos suspeitos.

Pois, geralmente esse quantitativo engloba todos os casos, como os negativos, positivos e até mesmo as pessoas com síndrome gripal, que não tiveram exames coletados e estão apenas em observação.

OBS: Pessoas notificadas com sintomas gripais leves ou resfriados estão sendo orientadas a se manterem em casa, em isolamento domiciliar, porém não são consideradas suspeitas até realizarem a testagem do exame.

POSITIVOS:

Casos positivos: São considerados positivos todos os municípios que já receberam os resultados dos exames que foram coletados pelas Secretarias Municipais e Estaduais de saúde e testaram positivo para o vírus COVID-19.

- Positivos em isolamento domiciliar: Municípios que se encontram em quarentena domiciliar após receberem resultado positivo para o COVID-19.
- Positivos internados: Municípios que se encontram internados na enfermaria ou no CTI/UTI que foram testados e receberam resultado positivo para o COVID-19.
- Óbitos confirmados: Municípios que testaram positivo para o COVID-19 e vieram a falecer, e/ou municípios que receberam o resultado positivo após falecimento.
- Casos recuperados: Municípios que testaram positivo para o COVID-19 e, após realizar a quarentena e o tratamento indicado, estão aptos ao convívio social, sem risco de transmissão do vírus, ou seja, curados.

OBS: Municípios testados como positivo via teste rápido, não devem ser considerados como um resultado de diagnóstico final do paciente.

- Óbitos descartados: Municípios que faleceram com o óbito sendo considerado suspeito, e logo recebeu resultado dos exames laboratoriais negativos.
- Taxa de ocupação dos leitos: Porcentagem divulgada da ocupação dos leitos que são disponibilizados especialmente para COVID-19, se caso houver a porcentagem de UTI e enfermaria, levar em consideração a de UTI.

Critérios do Ministério da Saúde para coleta de exame:

Coleta de: Profissionais de Saúde, Pacientes com Síndrome Respiratória Grave e Internado. Os Casos considerados leves são atendidos nas unidades de saúde, mas não é obrigatória a coleta de exame. Indicado isolamento domiciliar, conforme critério e avaliação médica.