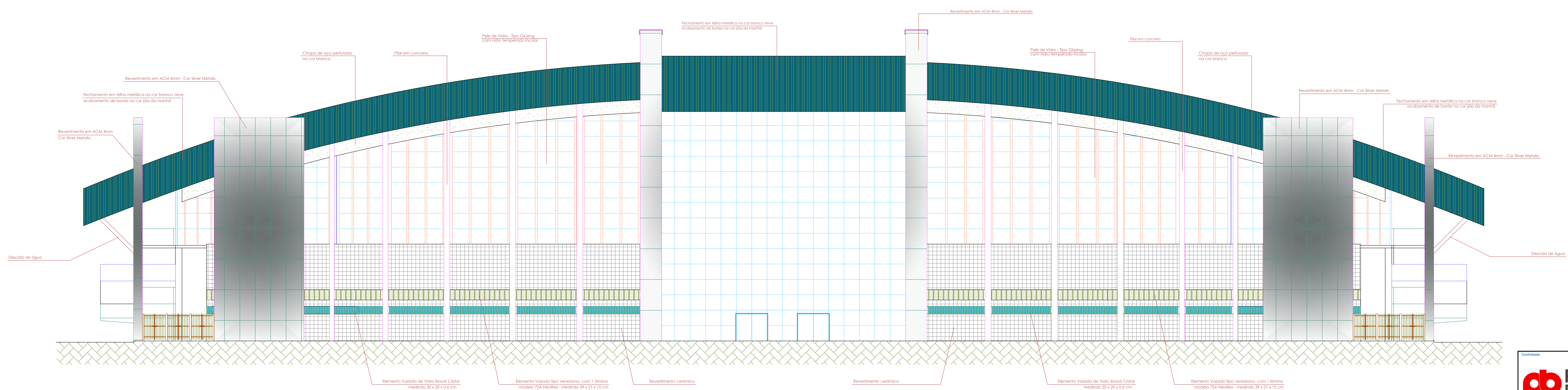


FACHADA LONGITUDINAL NORTE (ACESSO SOCIAL SENTIDO DAS COLINAS)
ESCALA 1:200



FACHADA LONGITUDINAL SUL (ACESSO ATLETAS SENTIDO JARDIM DAS INDÚSTRIAS)
ESCALA 1:200

<p>DD: 16/08/19 REV: REVISOR DATA ALTERAÇÃO</p>		<p>EMISSÃO INICIAL</p>	
<p>Porto Belo</p>			
<p>ARENA MUNICIPAL DE ESPORTES DE SÃO JOSÉ DOS CAMPOS</p>			
<p>Local: Av. Campos Eliseos, esquina com Via Oeste, Jardim das Indústrias - São José dos Campos-SP</p>		<p>Escopo: Engenharia</p>	
<p>Projeto de Projeto: Rebeca Toledo - CAU: A67630-6</p>		<p>Projeto Executivo: Rebeca Toledo - CAU: A67630-6</p>	
<p>Desenvolvimento do Projeto Executivo: Porto Belo Engenharia</p>		<p>Área Total: 7.937,00 m²</p>	
<p>Projeto Executivo: Agostina Alcântara Neto nº 28927230190746900</p>		<p>Projeto Executivo: Prefeitura Facetas Longitudinal (sig)</p>	
<p>Desenho: Rebeca Toledo</p>		<p>Data: 11/10/2019</p>	
<p>Projeto: Felício Ramulh</p>		<p>Secretaria de Gestão Hab e Obras: José Turano Junior</p>	