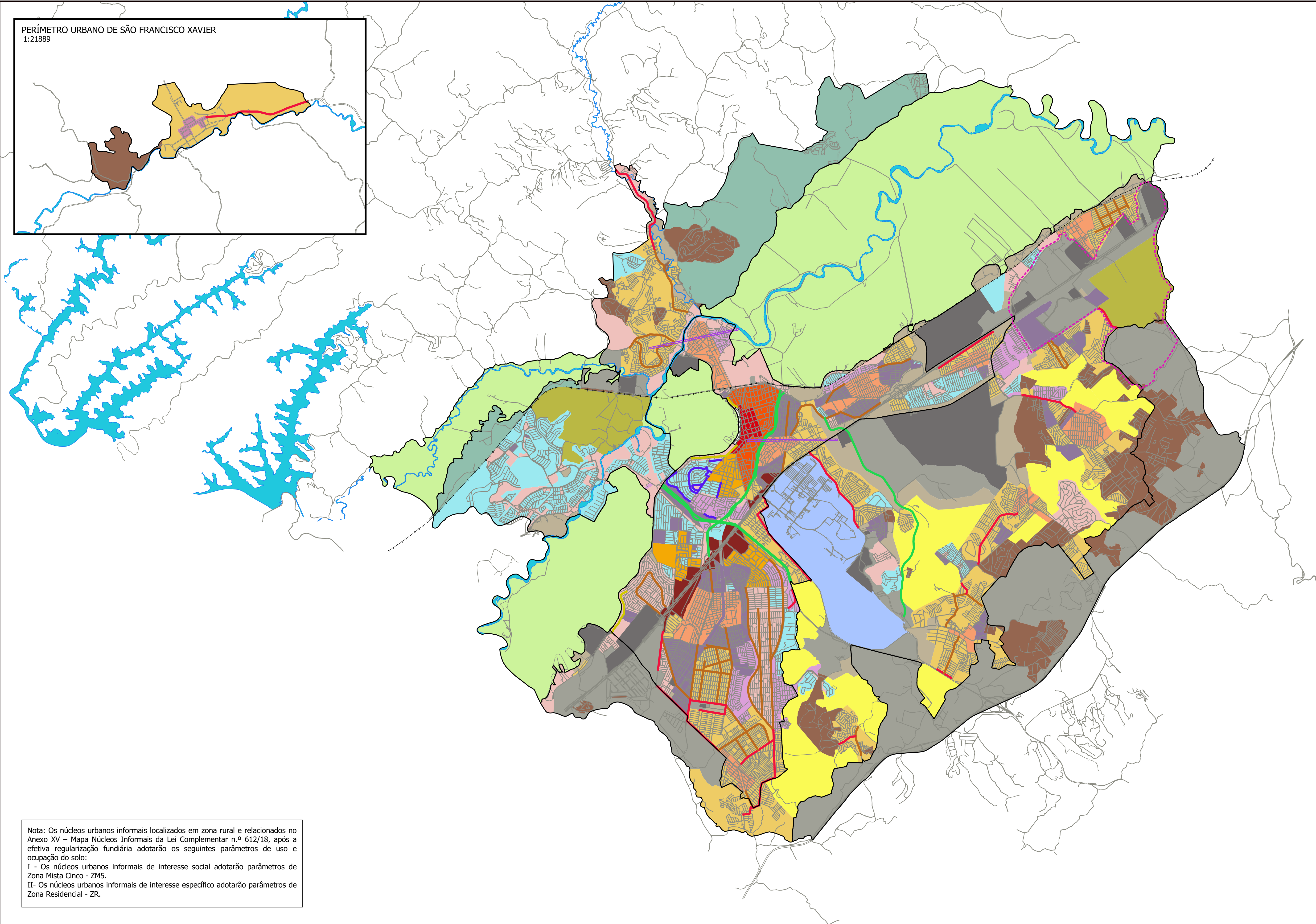
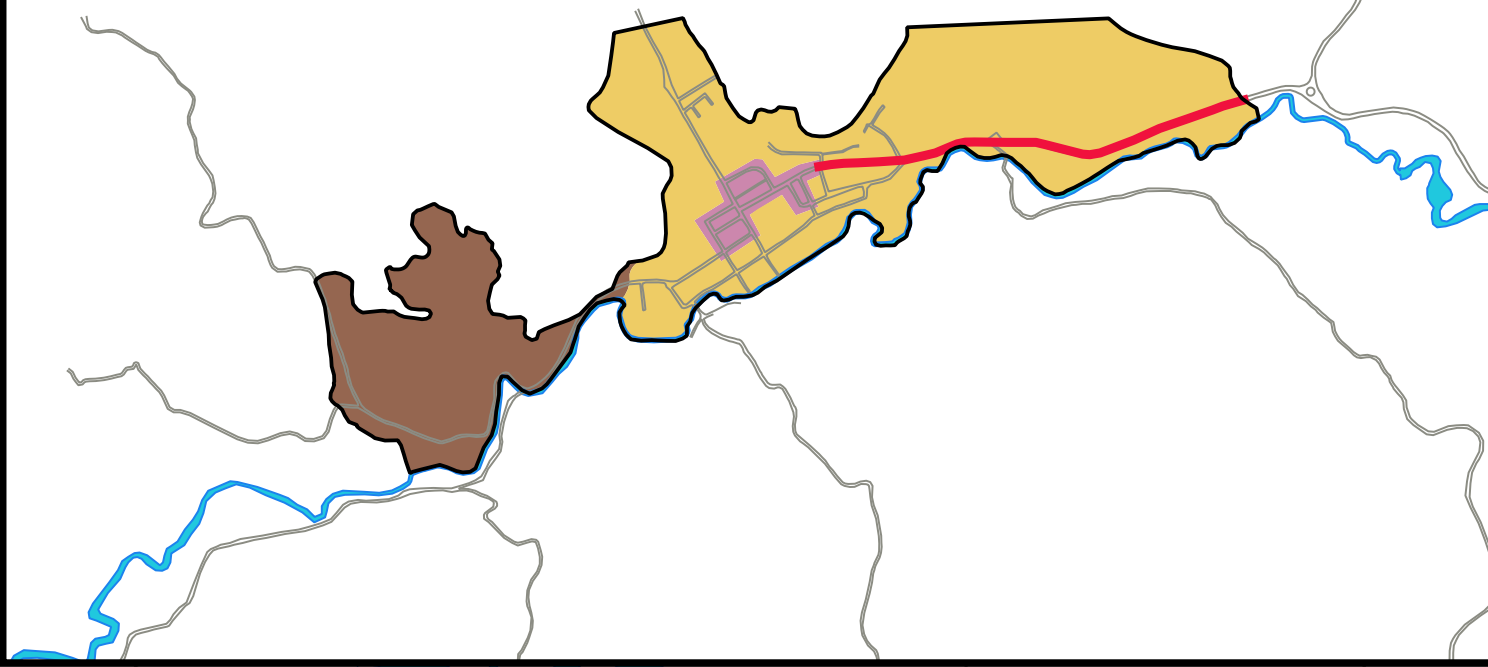


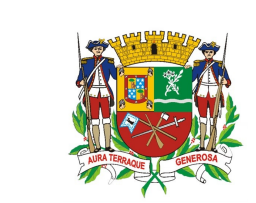
PERÍMETRO URBANO DE SÃO FRANCISCO XAVIER  
1:21889



Nota: Os núcleos urbanos informais localizados em zona rural e relacionados no Anexo XV – Mapa Núcleos Informais da Lei Complementar n.º 612/18, após a efetiva regularização fundiária adotarão os seguintes parâmetros de uso e ocupação do solo:  
I - Os núcleos urbanos informais de interesse social adotarão parâmetros de Zona Mista Cinco - ZM5.  
II- Os núcleos urbanos informais de interesse específico adotarão parâmetros de Zona Residencial - ZR.



CENTRALIDADES		ZONAS DE USO				CORREDORES DE USO		MACROZONEAMENTO URBANO		LEGENDA COMPLEMENTAR	
	CMETRO-ED		ZM1		ZM5		ZUPI2		ZESFX		ARRUAMENTO
	CMETRO-CT		ZM2		ZR		ZPE1		ZA		Parque Tecnológico
	CM-C.EXPANDIDO		ZM3		ZUD		ZPE2		FAIXA NAED		DECRETO 9399-98
	CM		ZM4		ZUPI1		ZPA1		CR1		HIDROGRAFIA_PRINCIPAL
	CL				ZPA2		CR2		CR2		FERROVIA
							CR3		CR3		
							CR4		CR4		
							CR5		CR5		
									Macrozona de Consolidação (MC)		
									Macrozona de Estruturação (ME)		
									Macrozona de Ocupação Controlada (MOC)		
									Área de Proteção Ambiental (APA)		



PREFEITURA DE SÃO JOSÉ DOS CAMPOS  
SECRETARIA DE URBANISMO E SUSTENTABILIDADE

Projeto de Lei n.º \_\_\_\_\_  
Parcelamento, Uso e Ocupação do Solo  
Lei Complementar

MAPA DE ZONEAMENTO

Escala:  
1:45.000

Data:  
14/06/2019

ANEXO VII