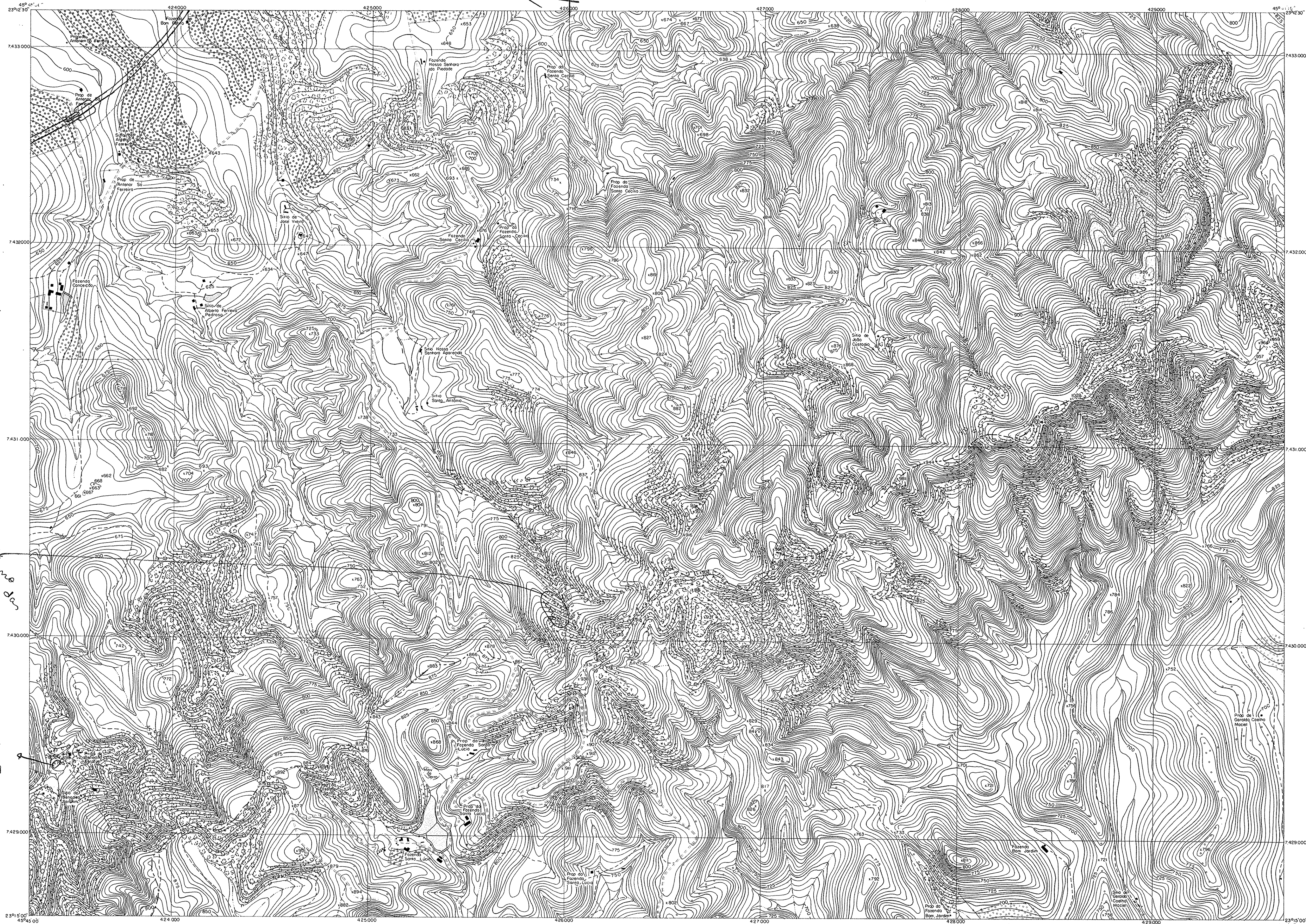


# FAZENDA SANTA LUCIA

SF-23-Y-D-II-2-S0-E



ÍNDICE DE RUAS

DETALHES NUMERADOS

## CONVENÇÕES CARTOGRÁFICAS

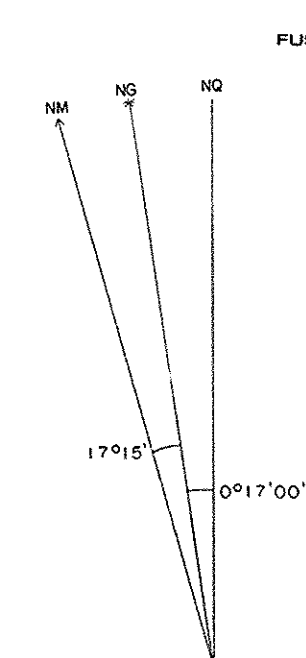
Auto Estrada		Áreas Densamente Edificadas	
Estrada Pavimentada		Edifícios Importantes, Construção Isolada	
Estrada sem Pavimentação		Cultura	
Estrada em Construção		Mato, Macega	
Caminho, Trilha		Rio	
Ponte, Bueiro		Ribeirão e Córrego	
Corte, Aterro		Curso D'Água Intermitente	
Estrada de Ferro		Lago	
Limite Estadual		Terreno Sujeito a Inundação	
Limite Municipal		Brejo ou Pantano	
Linha Transmissora de Energia		Represa, Barragem	
Cerca, Muro		Vale	
Trigonométrico Referência de Nivel	$\Delta 645.60 \quad \odot 232.756$	Banco de Areia	
Ponto Astronômico, Cotas	$\odot 435.22 \quad \times 312$	Rocha	

ESCALA 1:10.000



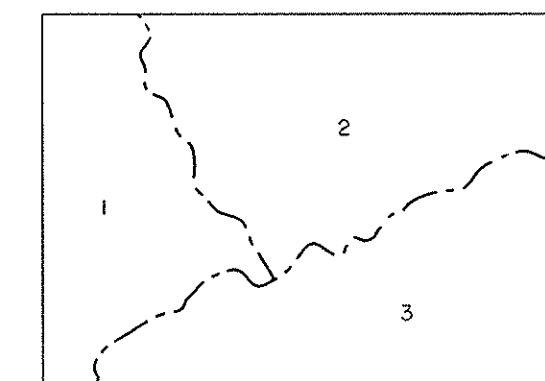
EQUIDISTÂNCIA DE CURVAS DE NIVEL: 5 METROS

PROJEÇÃO UTM (Universal Transversa Mercator)  
 QUADRÍCULA 1000 Metros  
 FUSO 23 MERIDIANO CENTRAL 45°  
 REFERÊNCIA HORIZONTAL Córrego Alegre, MG.  
 REFERÊNCIA VERTICAL Marégrafo de Imbituba, SC.  
 COEFICIENTE DE DEFORMAÇÃO K = 0,9996688



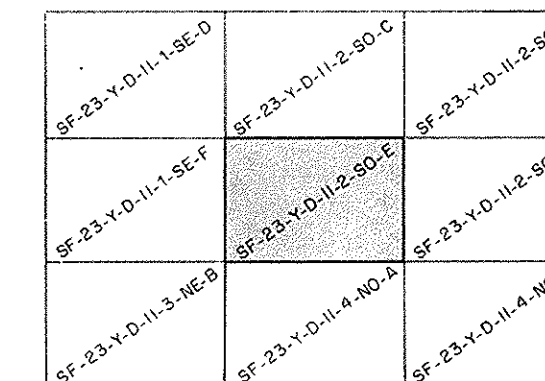
Declinação Magnética 1977  
 Variação Anual 9' Oeste

## DIVISÃO ADMINISTRATIVA



- 1 - MUNICÍPIO DE SÃO JOSÉ DOS CAMPOS
- 2 - MUNICÍPIO DE CAÇAPAVA
- 3 - MUNICÍPIO DE JAMBEIRO

## ARTICULAÇÃO DAS FOLHAS



## LEVANTAMENTO AEROFOTOGRAMÉTRICO

Executado por: TERRAFOTO S.A. Atividades de Aerolevamentos  
 FOTOGRAFIAS AÉREAS 1977 REAMBULAÇÃO DE CAMPO 1977/78

AS RUAS E DETALHES QUE NÃO PUDEAM SER IDENTIFICADOS NA CARTA, FORAM REPRESENTADOS POR UM NÚMERO ENTRE PARENTÊSES E RELACIONADOS AO LADO DIREITO DA MESMA

PRIMEIRA EDIÇÃO 1978 DIREITOS DE REPRODUÇÃO RESERVADOS

PREFEITURA MUNICIPAL DE SÃO JOSÉ DOS CAMPOS  
 SECRETARIA DE PLANEJAMENTO E INFORMÁTICA  
 É EXPRESSAMENTE PROIBIDA A REPRODUÇÃO EM CÓPIAS PARA  
 FINS COMERCIAIS



GOVERNO DO ESTADO DE SÃO PAULO  
 SECRETARIA DE ECONOMIA E PLANEJAMENTO

COORDENADORIA DE AÇÃO REGIONAL  
 DIVISÃO DE GEOGRAFIA

PLANO CARTOGRÁFICO  
 DO  
 ESTADO DE SÃO PAULO