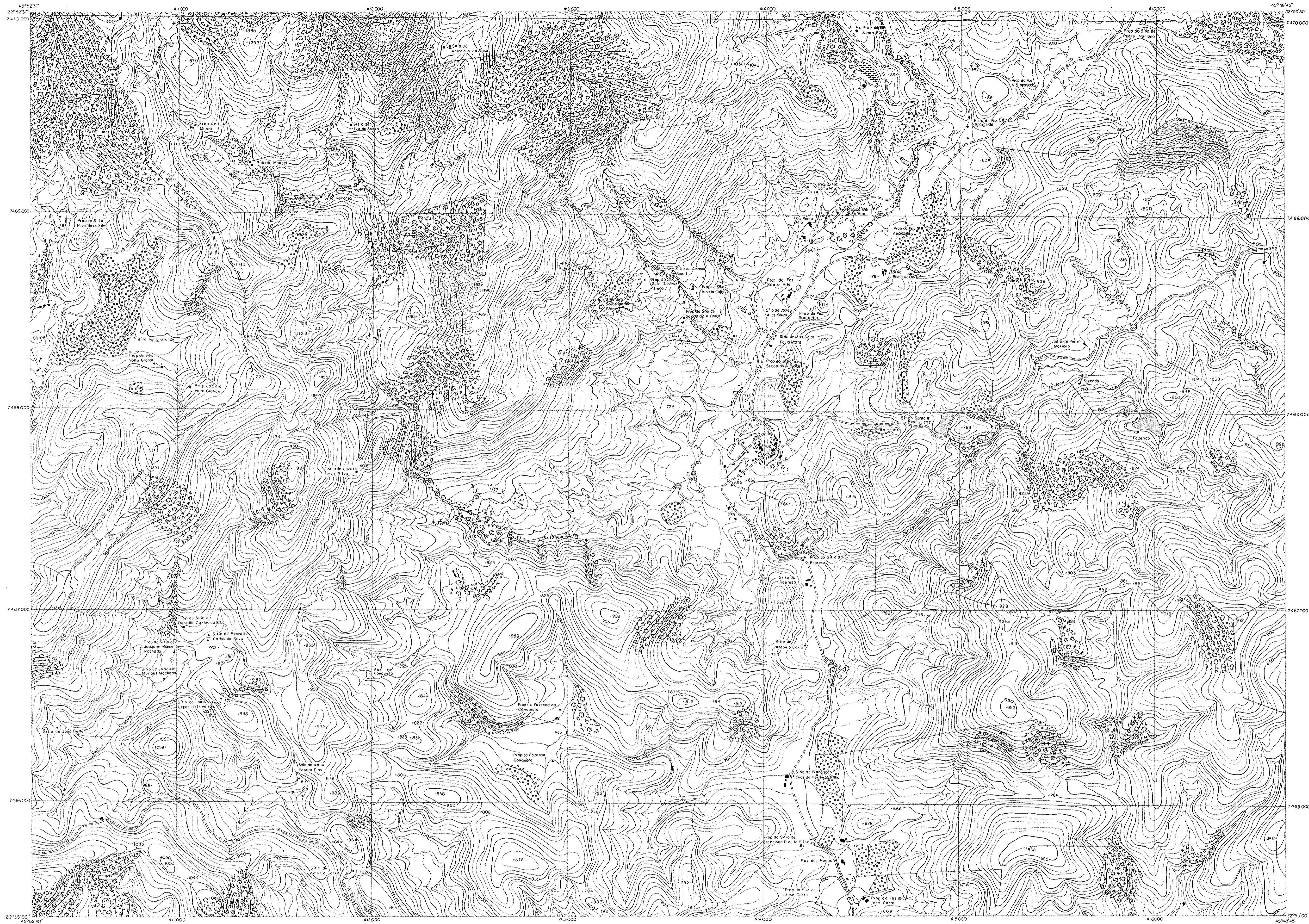


BAIRRO SANTA RITA DOS SOUZAS

SF-23-Y-B-V-3-SE-A



ÍNDICE DE RUAS

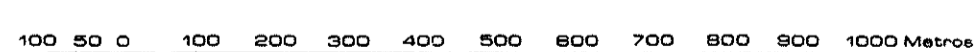
DETALHES NUMERADOS

(1) ESCOLA MISTA DO BAIRRO DE SANTA RITA DOS SOUZAS
(2) IGREJA SANTA RITA DE SOUZA

CONVENÇÕES CARTOGRÁFICAS

Auto Estrada		Áreas Densamente Edificadas	
Estrada Pavimentada		Edifícios Importantes, Construção Isolada	
Estrada sem Pavimentação		Cultura	
Estrada em Construção		Mato, Mecega	
Caminho, Trilha		Rio	
Ponte, Bueiro		Ribeirão e Córrego	
Corte, Aterro		Curso D'Água Intermitente	
Estrada de Ferro		Lago	
Limite Estadual		Terreno Sujeto a Inundação	
Limite Municipal		Brejo ou Pantano	
Linha Transmissora de Energia		Represa, Barragem	
Cerca, Muro		Vela	
Trigonometrico, Referência de Nivel		Banco de Areia	
Ponto Astronômico, Cotas		Rocha	

ESCALA 1:10.000

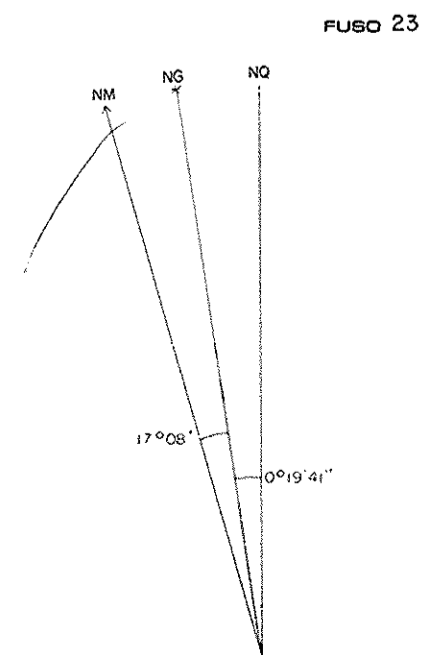


EQUIDISTANCIA DE CURVAS DE NIVEL: 10 METROS

PROJEÇÃO UTM (Universal Transversa Mercator)
 QUADRÍCULA 1000 Metros
 FUSO 23 MERIDIANO CENTRAL 45°
 REFERÊNCIA HORIZONTAL Córrego Alegre, MG.
 REFERÊNCIA VERTICAL Marégrafo de Imbituba, SC.
 COEFICIENTE DE DEFORMAÇÃO K = 0,000028

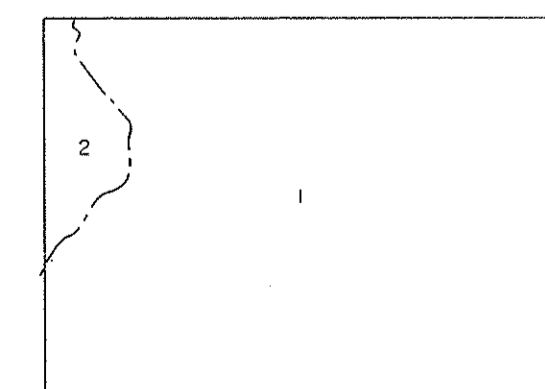
ÍNDICE DE COBERTURA

Área	Faixa	Fotos
17E	08	1371-1373
17E	09	1433-1435



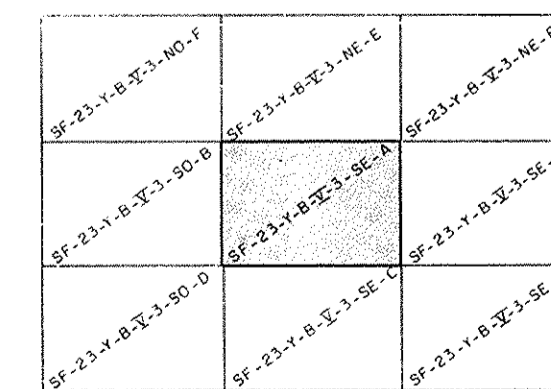
Declinação Magnética 1977
 Variação Anual 0' 19" Oeste

DIVISÃO ADMINISTRATIVA



1- MUNICÍPIO DE MONTEIRO LOBATO
 2- MUNICÍPIO DE SÃO JOSÉ DOS CAMPOS

ARTICULAÇÃO DAS FOLHAS



LEVANTAMENTO AEROFOTOGRAMÉTRICO
 Executado por TERRAFOTO S.A. Atividades de Aerolevantamentos
 FOTOGRAFIAS AÉREAS 1977 REAMBULAÇÃO DE CAMPO 1977/78

AS RUAS E DETALHES QUE NÃO PUDEAM SER IDENTIFICADOS NA CARTA,
 FORAM REPRESENTADOS POR UM NÚMERO ENTRE PARENTÊSES E
 RELACIONADOS AO LADO DIREITO DA MESMA

PRIMEIRA EDIÇÃO 1978 DIREITOS DE REPRODUÇÃO RESERVADOS

PREFEITURA MUNICIPAL DE SÃO JOSÉ DOS CAMPOS
 SECRETARIA DE PLANEJAMENTO E INFORMÁTICA
 É EXPRESSAMENTE PROIBIDA A REPRODUÇÃO EM CÓPIAS PARA
 FINS COMERCIAIS

GOVERNO DO ESTADO DE SÃO PAULO
 SECRETARIA DE ECONOMIA E PLANEJAMENTO
 COORDENADORIA DE AÇÃO REGIONAL
 DIVISÃO DE GEOGRAFIA

PLANO CARTOGRÁFICO
 DO
 ESTADO DE SÃO PAULO