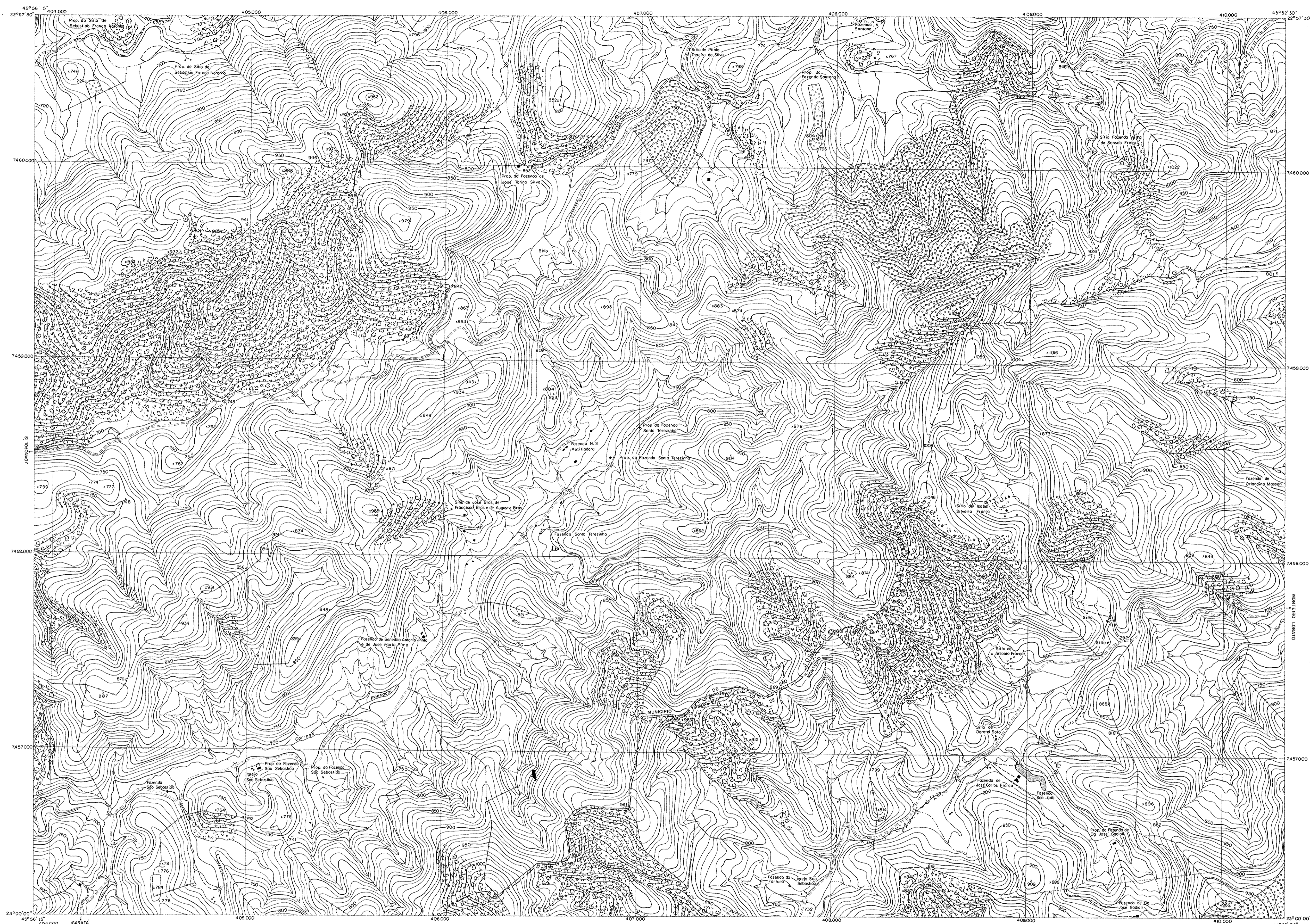


# CÓRREGO DO RONCADOR

SF-23-Y-B-V-3-S0-F



ÍNDICE DE RUAS

DETALHES NUMERADOS

## CONVENÇÕES CARTOGRÁFICAS

Auto Estrada	=====	Área Densamente Edificadas	[Symbol]
Estrada Pavimentada	====	Edifícios Importantes, Construção Isolada	[Symbol]
Estrada sem Pavimentação	- - - - -	Cultura	[Symbol]
Estrada em Construção	- · - · - ·	Mato, Mecega	[Symbol]
Caminho, Trilha	- · - · - ·	Rio	[Symbol]
Ponte, Bueiro	[Symbol]	Ribeirão e Córrego	[Symbol]
Corte, Aterro	[Symbol]	Curso D'Água Intermitente	[Symbol]
Estrada de Ferro	[Symbol]	Lago	[Symbol]
Limite Estadual	- - - - -	Terreno Sujeito a Inundação	[Symbol]
Limite Municipal	- · - · - ·	Brejo ou Pantano	[Symbol]
Linha Transmissora de Energia	..AT...RT...JRL..	Represa, Barragem	[Symbol]
Cerca, Muro	[Symbol]	Vela	[Symbol]
Trigonométrico, Referência de Nível	△ 645.60    ○ 232.756	Banco de Areia	[Symbol]
Ponto Astronômico, Cotas	⊕ 435.22    × 312	Rocha	[Symbol]

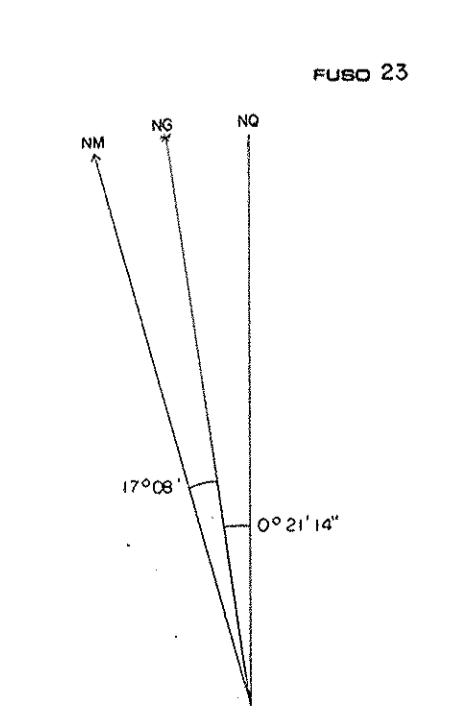
ESCALA 1:10.000

EQUIDISTÂNCIA DE CURVAS DE NÍVEL: 10 METROS

PROJEÇÃO UTM (Universal Transversa Mercator)  
 QUADRICULA 1000 Metros  
 FUSO 23 MERIDIANO CENTRAL 45°  
 REFERÊNCIA HORIZONTAL Córrego Alegre, MG.  
 REFERÊNCIA VERTICAL Marégrafo de Imbituba, SC.  
 COEFICIENTE DE DEFORMAÇÃO K = 0,9997066

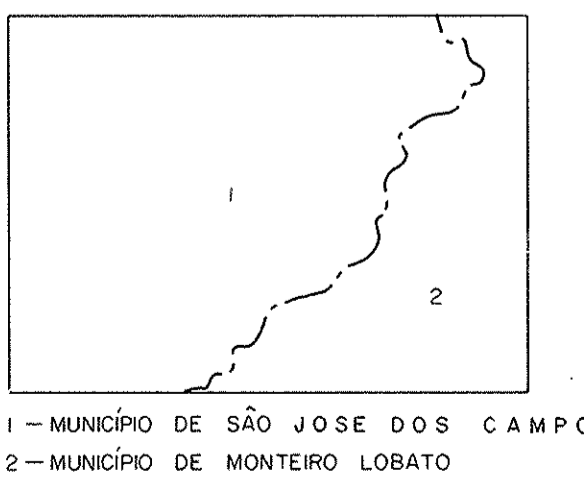
### ÍNDICE DE COBERTURA

Área	Faixa	Fotos
17 E	09	1431 - 1433
17 E	10	6084 - 6086

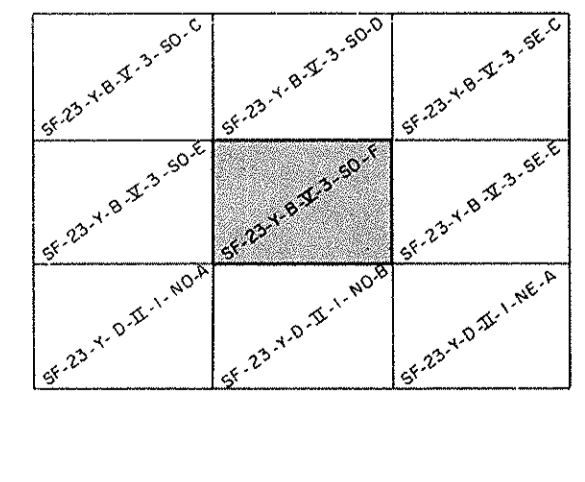


Declinação Magnética 1977  
 Variação Anual 9' Oeste

## DIVISÃO ADMINISTRATIVA



## ARTICULAÇÃO DAS FOLHAS



## LEVANTAMENTO AEROFOTOGRAMÉTRICO

Executado por TERRAFOTO S.A. Atividades de Aerolevantamentos  
 FOTOGRAFIAS AÉREAS 1977 REAMBULAÇÃO DE CAMPO 1977/78

AS RUAS E DETALHES QUE NÃO PUDEAM SER IDENTIFICADOS NA CARTA, FORAM REPRESENTADOS POR UM NÚMERO ENTRE PARÊNTESES E RELACIONADOS AO LADO DIREITO DA MESMA

PRIMEIRA EDIÇÃO 1978 DIREITOS DE REPRODUÇÃO RESERVADOS

PREFEITURA MUNICIPAL DE SÃO JOSÉ DOS CAMPOS  
 SECRETARIA DE PLANEJAMENTO E INFORMÁTICA  
 É EXPRESSAMENTE PROIBIDA A REPRODUÇÃO EM CÓPIAS PARA FINS COMERCIAIS

GOVERNO DO ESTADO DE SÃO PAULO  
 SECRETARIA DE ECONOMIA E PLANEJAMENTO  
 COORDENADORIA DE AÇÃO REGIONAL  
 DIVISÃO DE GEOGRAFIA

PLANO CARTOGRÁFICO  
 DO  
 ESTADO DE SÃO PAULO