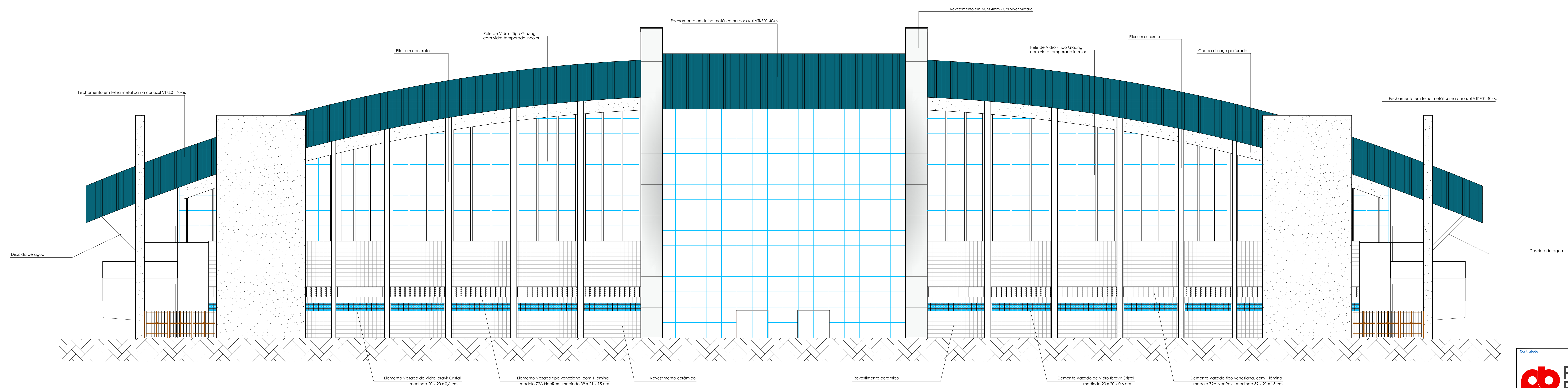


FACHADA LONGITUDINAL NORTE (ACESSO SOCIAL SENTIDO DAS COLINAS)

ESCALA 1:200



FACHADA LONGITUDINAL SUL (ACESSO ATLETAS SENTIDO JARDIM DAS INDÚSTRIAS)

ESCALA 1:200

00	REBECA	11/10/19	EXISSÃO: INICIAL
REV	REVISOR	DATA	ALTERAÇÃO



Prefeitura de São José dos Campos
Secretaria de Gestão Habitacional e Obras



EX
PROJETO EXECUTIVO

Título		Área	
ARENA MUNICIPAL DE ESPORTES DE SÃO JOSÉ DOS CAMPOS		Total: 7.937,00 m ²	
Av. Campos Eliseos, esquina com Via Oeste, Jardim das Indústrias - São José dos Campos, SP		14 - Prefeitura Fachadas Longitudinal dep	
Elaborado por		Disciplina	
Rebeca Toledo - CAU/ AET30-6		Engenharia	
Desenvolvimento de Projeto Executivo		Assinatura	
Porto Belo Engenharia		Ribeira Toledo	
R. 100, 100 - Jd. Primavera - São José dos Campos, SP		Data: 11/10/2019	
Agência Alocadora Nota nº 2802720190749800		Indicador	
Rebeca Toledo		Indicado	
Projeto		Vice-Projeto	
Felício Ramuth		Ricardo Misao Nakagawa	
Secretaria de Gestão Habitacional e Obras		Secretaria de Gestão Habitacional e Obras	
José Turano Junior		José Turano Junior	

14/16 R00