



PREFEITURA  
SÃO JOSÉ DOS CAMPOS

# NOVO TRANSPORTE PÚBLICO

mais qualidade para o cidadão





**NOVO**  
**TRANSPORTE**  
**PÚBLICO**



trabalho técnico



participação  
popular

03 audiências públicas  
24 reuniões públicas

**+700 pessoas**

# Reunião Leste

- 16.000 pessoas visualizaram
- 164 comentários
- 290 interações

**37.100**

pessoas alcançadas

# Reunião Centro/Oeste

- **13.200** pessoas visualizaram
- **151** comentários
- **118** interações

**10.300**  
pessoas alcançadas

# Reunião Sudeste

- **7.800** pessoas visualizaram
- **93** comentários
- **177** interações

**24.300**

**pessoas alcançadas**

# Reunião Sul

- **14.300** pessoas visualizaram
- **123** comentários
- **184** interações

**37.800**

pessoas alcançadas

# Reunião Norte

Reunião Online – Transmissão feita via redes sociais

- **3.500** pessoas visualizaram
- **90** comentários
- **126** interações

**16.800**

pessoas alcançadas



# OFICINAS

# NOVO | TRANSPORTE PÚBLICO

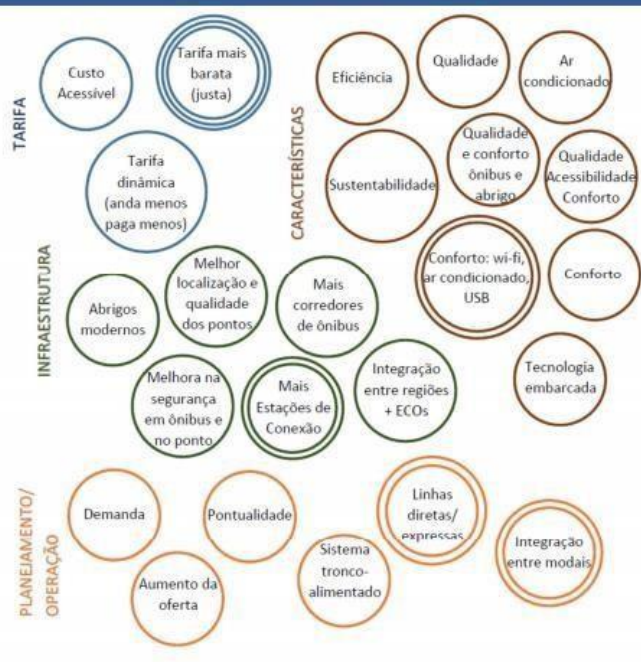
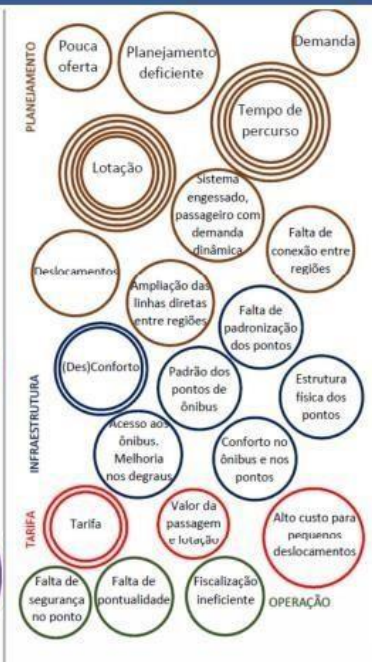
Participe das oficinas e ajude a construir o sistema de transporte ideal para a cidade.



## FACILIDADES

## DIFICULDADES

## CARACTERÍSTICAS



## PREMISSAS DO NOVO MODELO

O que as pessoas desejam (e merecem!) no novo modelo de transporte?

- + ***Conforto***
- + ***Frequência***
- ***Tarifa***



# Novo Contrato

OPERAÇÃO  
TECNOLOGIA  
FINANCEIRO




Flexibilidade para se adaptar  
ao longo do tempo

 **Concorrência Pública  
Internacional**

 **Prazo Concessão  
10 anos**

 **Critério seleção Menor  
Tarifa (sem outorga)**

**2** **Divisão em 2 lotes**



**Pagamento eletrônico**

  
**Lote 1**  
Sul, Oeste e Norte

  
**Lote 2**  
Leste e Sudeste

# Nova Frota

**Frota Atual**

**389**

**Frota Proposta**

**545 + 12**

Zero km

**+ 43%**

# Nova Frota

## Novos modelos de veículos

**+ Modernos**

*Wi fi  
Entrada USB  
Sem catraca*

**+ Confortáveis**

*Ar condicionado  
Piso baixo  
Mais assentos*

**- Poluentes**

*Novas tecnologias  
PROCONVE P7 e P8  
Novo modelo de operação*

# Nova Frota



## Van ou Micro

+ 15 passageiros  
5 anos idade máxima



## Mini ou Midi

+ 30 passageiros  
5 anos idade máxima

# Nova Frota



## Padron

+ 75 passageiros  
10 anos idade máxima

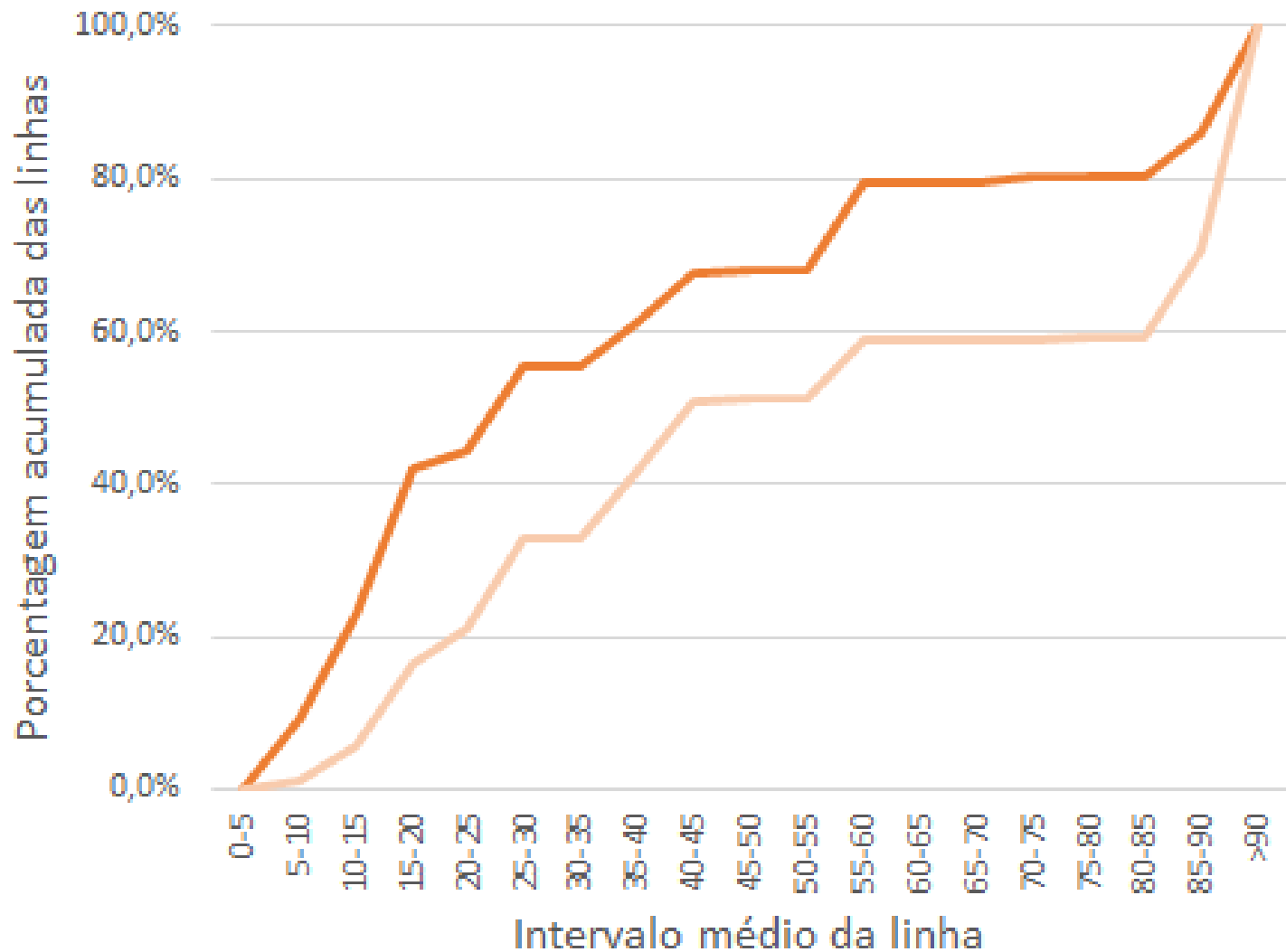


## Super articulado

+ 150 passageiros  
10 anos idade máxima

# Mais Frequência

## Distribuição das linhas por intervalo



INTERVALO	ATUAL	PROPOSTO
Menos de 20min	<b>20%</b>	<b>40%</b>
Mais de 60min	<b>40%</b>	<b>20%</b>

OFERTA	ATUAL	PROPOSTO
Linhas	<b>101</b>	<b>112</b>
Horários	<b>6.798</b>	<b>9.892</b>

+3.100 viagens

**+ 46%**



# TRM - Transporte Rápido de Massa



O novo modelo, inspirado nos modelos mais avançados do mundo, une modernidade, conforto e agilidade no serviço de transporte público oferecido à população.



# Linha Verde **SÃO JOSÉ**



# Novo Contrato

## Tarifa Atual

5,04

## Tarifa Máxima

Janeiro 2020

4,96

INVESTIMENTO / MÃO DE OBRA / OPERAÇÃO

- *Diferença de remuneração entre os lotes*
- *Reajuste anual*
- *Revisão ordinária e extraordinária*

**+ TRANSPARÊNCIA**

# Novo Contrato

## Tarifa Atual

Corrigida

**5,18**

## Tarifa Máxima

Janeiro 2021

**5,10**

CORREÇÃO MONETÁRIA REALIZADA PELA FUNDAÇÃO GETÚLIO VARGAS

# Novo Contrato



## INDICADORES DO SISTEMA

### DESEMPENHO

- Regularidade
- Pontualidade
- Cumprimento de partidas

### QUALIDADE

- Falhas
- Limpeza
- Irregularidades administrativas
- Reclamações
- Acidentes
- Infrações de trânsito

# Nova Operação

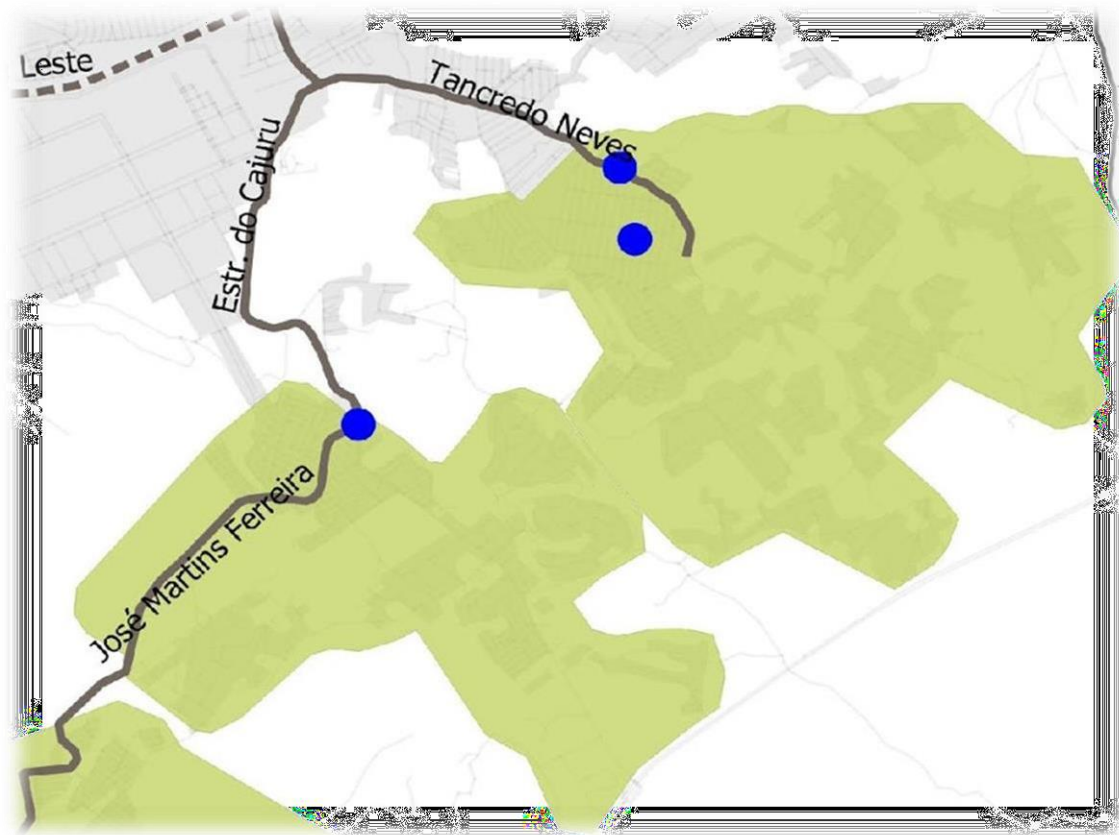
CAÇAPAVA



**5 bacias locais**  
**Áreas de integração**

Rede Viária Estrutural
— Existente
- - - Futura
Rede Local
■ Bacias Locais
● Áreas de Integração

# Nova Operação



Função	Classificação	Flexibilidade		Integração Tarifária
		Rotas	Partidas	
Estrutural	Regular	-	-	Tarifa fixa integrada
Comum	Regular	-	-	
Perimetral	Sob Demanda de Tarifa Fixa	-	X	
	Regular	-	-	
Local	Sob Demanda de Tarifa Fixa	X	-	
		-	X	
		X	X	
Especial	Regular	-	-	
Complementar	Sob Demanda de Tarifa Dinâmica	Rota e Partidas Livres		Tarifa variável

# ÔNIBUS SOB DEMANDA

**Tarifa Fixa Integrada**

**Tarifa Variável**

**Receita adicional**

**Competição com o individual**



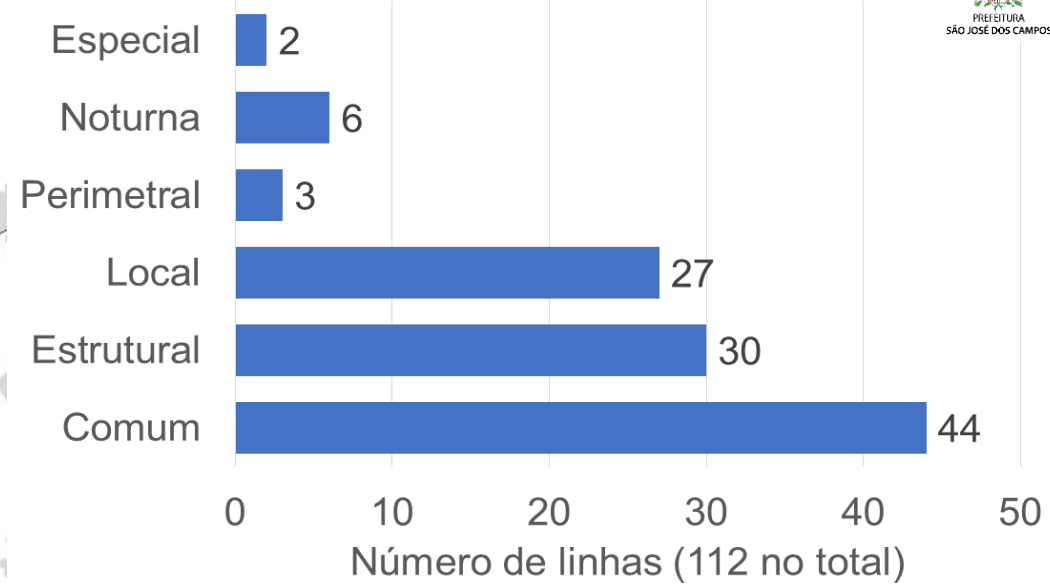
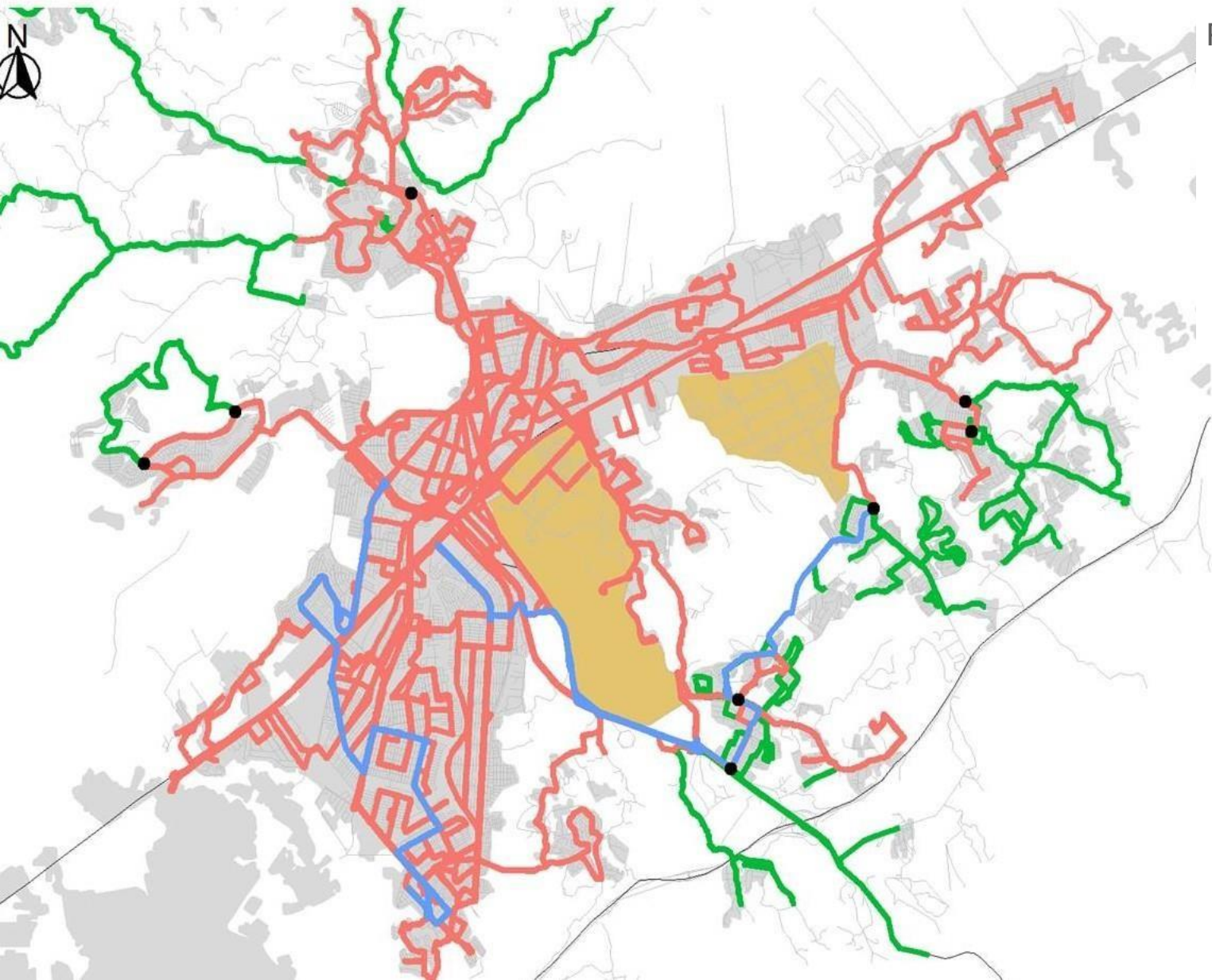


# *Nova Operação*

## Conceitos aplicados

- Rede estruturada
- Criação de linhas perimetrais
- Tipo de frota varia conforme necessidade
- Aumento considerável da frequência em algumas áreas
- Redução de trajetos negativos (redução de km)
- Implementação de linhas responsivas à demanda, com a flexibilização parcial dos itinerários e das partidas

# Nova Operação





# REGIÕES CENTRO E OESTE



## principais alterações e melhorias



## *Urbanova (Bacia local)*

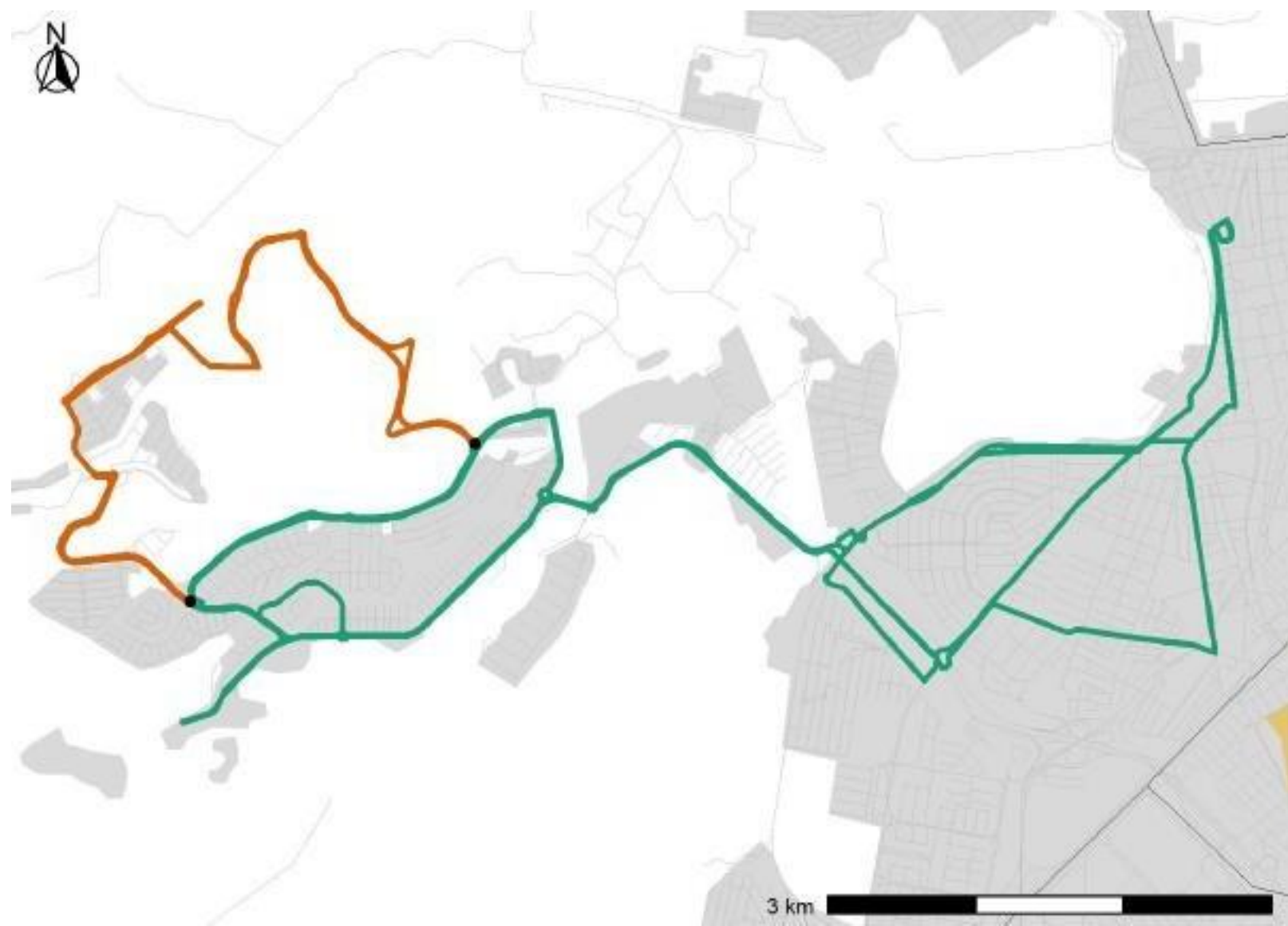
- **Alteração da Linha 121 – mais velocidade e ampliação do número de viagens (Av. Anchieta)**
- **Linha 128 – Ampliação no número de viagens**






	<b>01 a mais</b>
	<b>06 a mais</b>

**Até *05 min*  
a menos  
de espera**

# Urbanova (bacia local)



## Legenda

-  estrutural
-  local
-  áreas de integração

# *Jd. Aquarius*

## CENTRALIDADE

Destinos por km<sup>2</sup>



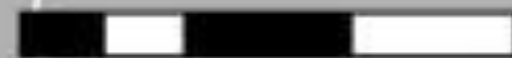
JACAREÍ

JAMBEÍ

SANTA ISABEL

EPSG: 4326 - WGS 84

2.5 0 2.5 5



# *Jd. Aquarius*

- Linhas diretas Leste, Sudeste, Norte e Sul. } 222 513  
237 515  
122
- Novas perimetrais – 513 Sudeste e 515 Sul.
- Linha 313 – aumento frequência.



 **17 a mais**

 **162 a mais**

**Até 15 min**  
**a menos**  
**de espera**



# Jd. Esplanada

○ **Linha 134 – aumento de frequência para Atendimento ao Jd. Esplanada**

○ **Linha 122 – alteração de itinerário**

Norte/Oeste  
Av. Anchieta  
Eduardo Cury




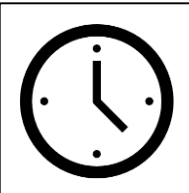
 **02 a mais**

 **158 a mais**

**Até 10 *min***  
**a menos**  
**de espera**

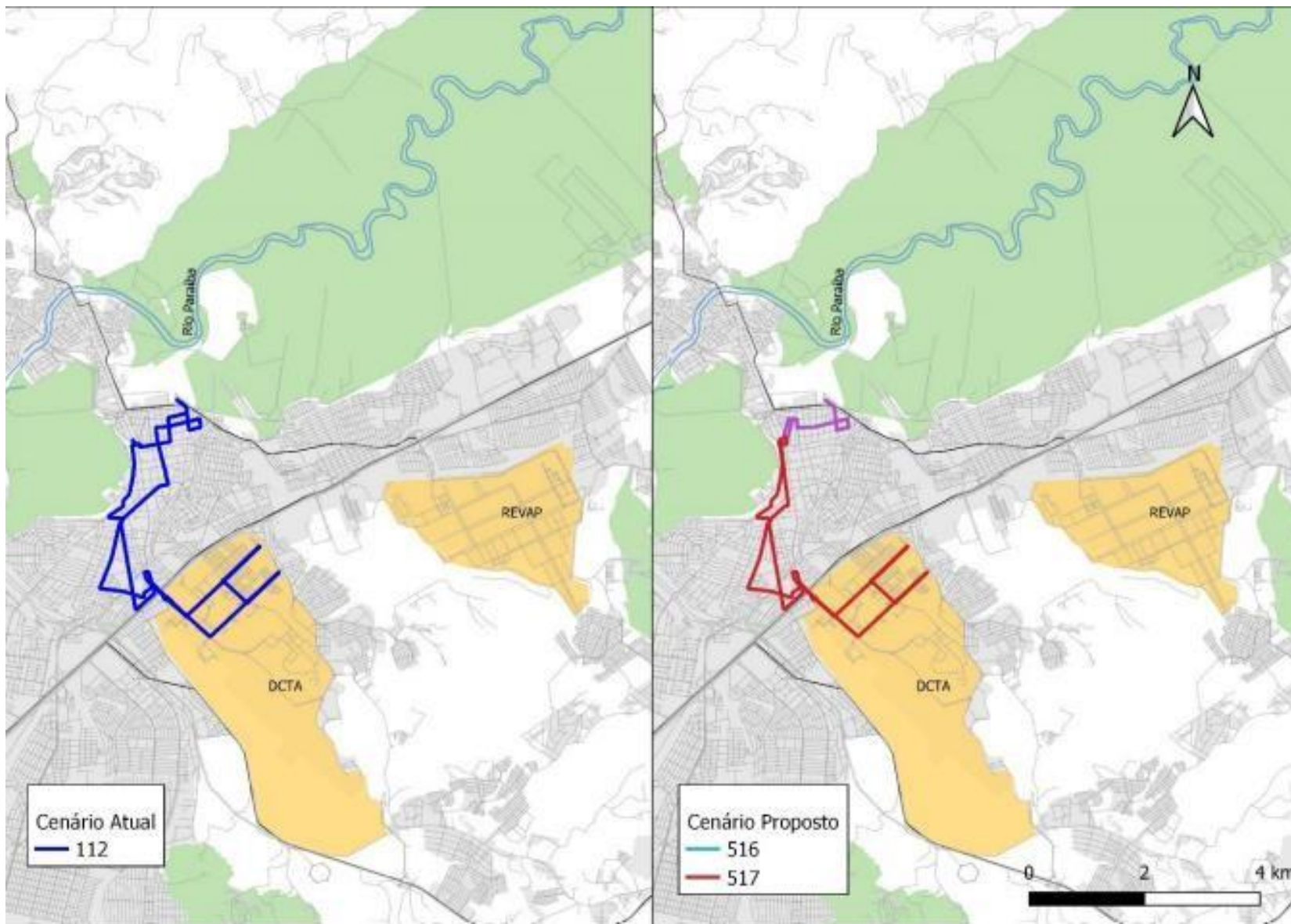
- **Linha 112 extinta – substituída pelas linhas:**
  - **516 – Vl. Teresinha/TC**
  - **517 – DCTA/TC – Sob demanda Rota e Partidas flexíveis**



	<b>02 a mais</b>
	<b>78 a mais</b>

**Até 20 min  
a menos  
de espera**

# Centro



LINHAS	ATUAL	PROPOSTO
112/516	<b>40</b>	<b>56</b>
112/517	<b>40</b>	<b>56</b>



PREFEITURA  
SÃO JOSÉ DOS CAMPOS

# NOVO TRANSPORTE PÚBLICO

mais qualidade para o cidadão

[www.sjc.sp.gov.br/novo-transporte-publico](http://www.sjc.sp.gov.br/novo-transporte-publico)

[semob@sjc.sp.gov.br](mailto:semob@sjc.sp.gov.br)