



PREFEITURA
SÃO JOSÉ DOS CAMPOS

INFORME EPIDEMIOLÓGICO
**COMITÊ MUNICIPAL DE PREVENÇÃO E ENFRENTAMENTO AO NOVO CORONAVÍRUS-
COVID19**

DATA: 29/05/2020 HORÁRIO 16:00

CASOS SUSPEITOS				
INTERNADOS			EM CASA	ÓBITOS
	UTI	ENFERMARIA	859	04
PÚBLICO	06	23		
PRIVADO	05	10		
TOTAL PARCIAL	11	33		
44				
TOTAL GERAL	907			

Fonte: Boletim diário hospitalar e de unidades de pronto atendimento: públicos e privados, Sistema de Informação de Mortalidade e Sistemas de notificação e informação do Ministério da Saúde: REDCAP, E-SUS, SIVEP GRIPE.

CASOS CONFIRMADOS POSITIVOS					
INTERNADOS			EM CASA		ÓBITOS
	UTI	ENFERMARIA	EM RECUPERAÇÃO	RECUPERADOS	
PÚBLICO	05	04	258	519	36
PRIVADO	09	11			
TOTAL PARCIAL	14	15			
29			777		
TOTAL GERAL			842		

Fonte: Boletim diário hospitalar e de unidades de pronto atendimento: públicos e privados, Sistema de Informação de Mortalidade, Sistemas de notificação e informação do Ministério da Saúde: REDCAP, E-SUS, SIVEP GRIPE e Busca Ativa.

ÓBITOS DESCARTADOS
75

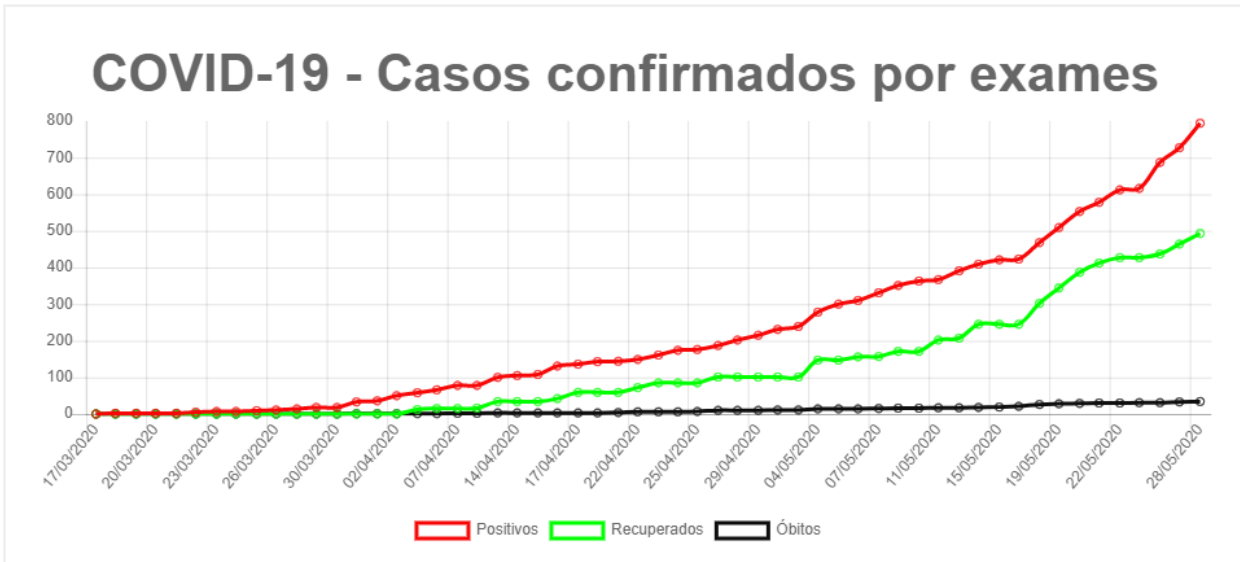
Fonte: Sistema de Informação de Mortalidade e Sistemas de notificação do Ministério da Saúde: E-SUS, REDCAP e SIVEP GRIPE.

TAXA DE OCUPAÇÃO LEITOS EXCLUSIVOS COVID19
UTI 51,61%
ENFERMARIA 50,28%

TAXA DE OCUPAÇÃO LEITOS TOTAIS GERAL
UTI 19,39%
ENFERMARIA 6,15%

Fonte: Boletim diário hospitalar e de unidades de pronto atendimento: públicos e privados.

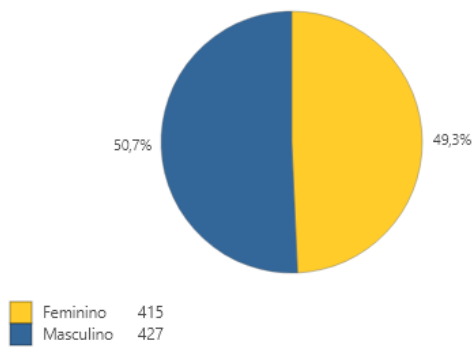
COVID-19 - Casos confirmados por exames



Fonte: Disponível no site da Prefeitura em <https://www.sjc.sp.gov.br/servicos/saude/coronavirus/grafico-epidemiologico/>

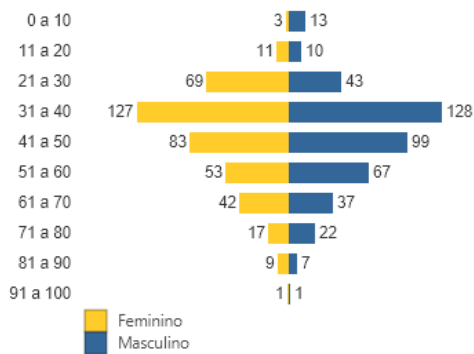
POSITIVOS

Sexo



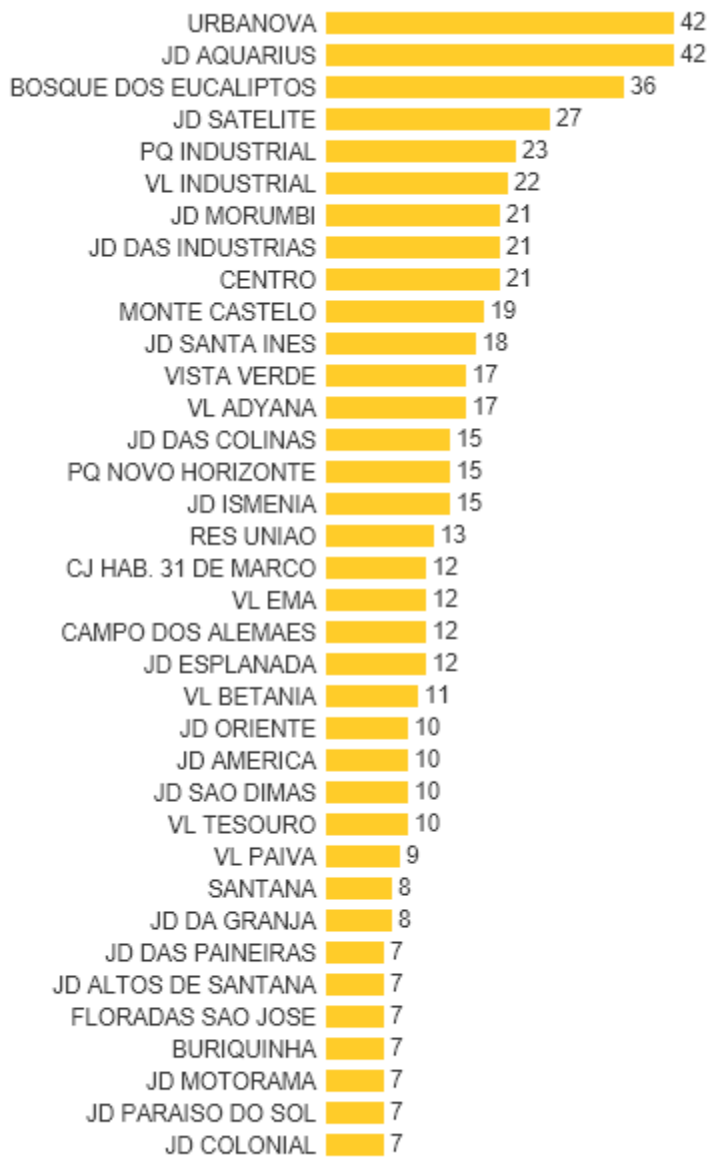
Fonte: Sistemas de notificação e informação do Ministério da Saúde: REDCAP, E-SUS, SIVEP GRIPE.

Faixa Etária



Fonte: Sistemas de notificação e informação do Ministério da Saúde: REDCAP, E-SUS, SIVEP GRIPE.

BAIRROS COM MAIS DE 06 CASOS POSITIVOS



Fonte: Sistemas de notificação e informação do Ministério da Saúde: REDCAP, E-SUS, SIVEP GRIPE.

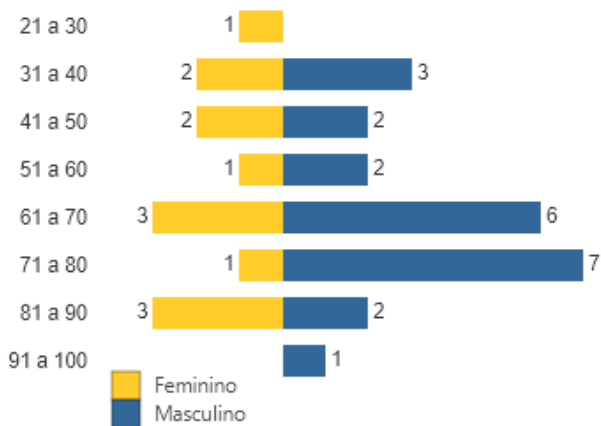
BAIRROS DE 01 A 06 CASOS POSITIVOS

AGUAS DE CANINDU	JD AMERICANO	JD PRIMAVERA	RES DOM BOSCO
ALTO DA PONTE	JD ANHEMBI	JD REPUBLICA	RES FLAMBOYANT
BAIRRO DO LIMOEIRO	JD APOLO	JD ROSARIO	RES FREI GALVAO
BAIRRO DOS FREITAS	JD AUGUSTA	JD SAN MARINO	RES GALO BRANCO
BOA ESPERANÇA	JD BANDEIRANTES	JD SANTA FÉ	RES JURITIS
BOA VISTA	JD BELA VISTA	JD SANTA HERMINIA	RES MARTINS PEREIRA
BOM RETIRO	JD CASTANHEIRA	JD SANTA JULIA	RES SAO FRANCISCO
BOSQUE DOS IPES	JD COLORADO	JD SANTA LUZIA	RIO COMPRIDO
BOSQUE IMPERIAL	JD COPACABANA	JD SANTA MARIA	SANTA INES 1
CAMPOS DE SAO JOSE	JD COQUEIRO	JD SANTO ONOFRE	SANTA TEREZINHA
CAMPOS DO GOLFE	JD CRUZEIRO DO SUL	JD SAO JOSE	SÃO FRANCISCO XAVIER
CAMPUS DO DCTA	JD DAS CEREJEIRAS	JD SAO LEOPOLDO	SÃO JUDAS TADEU
CHACARA SERIMBURA	JD DAS FLORES	JD SAO VICENTE	SERROTE
CHACARAS POUSADA DO VALE	JD DIAMANTE	JD SOUTO	TORRAO DE OURO
CHACARAS REUNIDAS	JD DO CEU	JD SUL	VL ADRIANA
CJ EMA	JD DO LAGO	JD TERRAS DO SUL	VL CRISTINA
CJ HAB D PEDRO I	JD ELDORADO	JD UIRA	VL DAS FLORES
CJ RES ELMANO VELOSO	JD IMPERIAL	JD VALE DO SOL	VL DIRCE
CONJUNTO HABITACIONAL AGUIA DE HAIA	JD MARGARETE	JD VALPARAIBA	VL ESTER
CONJUNTO PAPA JOAO PAULO II	JD MARIA AMELIA	JD VENEZA	VL GUAIANAZES
CONJUNTO RESIDENCIAL ALAOR	JD MINAS GERAIS	PALMEIRAS DE SAO JOSE	VL MARIA
COSTINHA	JD NOVA DETROIT	PERNAMBUCANA	VL PIRATININGA
ESPLANADA DO SOL	JD NOVA MICHIGAN	PINHEIRINHO DOS PALMARES	VL PROGRESSO
EUGENIO DE MELO	JD NOVA REPUBLICA	POUSADA DO VALE	VL RIGHI
FREI GALVÃO	JD ORIENTAL	PQ INTERLAGOS	VL ROSSI
JAGUARI	JD OURO PRETO	PQ MARTIN CERERE	VL RUBI
JARDIM SÃO RAFAEL	JD PARARANGABA	PQ NOVA ESPERANCA	VL SANCHES
JD ALTOS DO ESPLANADA	JD PAULISTA	PQ SANTA RITA	VL SAO BENEDITO
JD ALVORADA	JD PETROPOLIS	PUTIM	VL SAO BENTO
JD AMALIA	JD PORTUGAL	RES CAMPO BELO	VL SAO GERALDO
			VL SAO PEDRO
			VL TATETUBA

Fonte: Sistemas de notificação e informação do Ministério da Saúde: REDCAP, E-SUS, SIVEP GRIPE.

ÓBITOS CONFIRMADOS- POSITIVOS

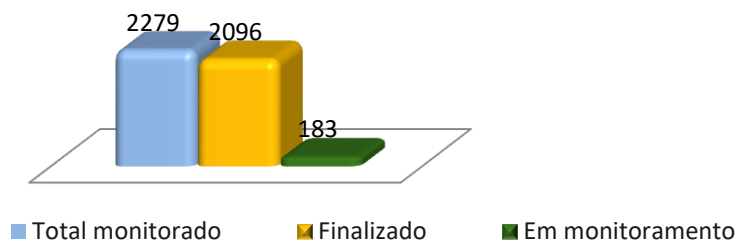
Faixa Etária



Fonte: Sistemas de notificação e informação do Ministério da Saúde: REDCAP, E-SUS, SIVEP GRIPE.

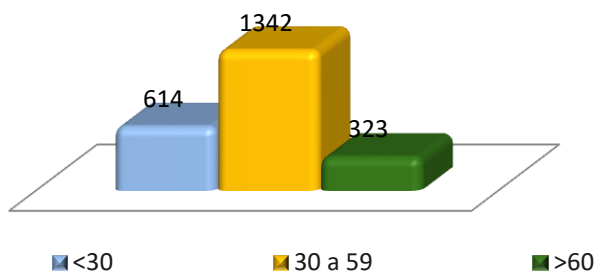
MONITORAMENTO DE PACIENTES

Compilado total de pacientes monitorados:
suspeitos e confirmados- COVID19



Fonte: Departamento de Atenção Básica, Secretaria de Saúde.

Compilado de pacientes por idade em
monitorados e em monitoramento- suspeitos e
confirmados - COVID19



Fonte: Departamento de Atenção Básica, Secretaria de Saúde.

CONCEITOS

SUSPEITOS:

Casos suspeitos: São considerados suspeitos todos os municípios que, estão aguardando e/ou em análise dos exames realizados em uma unidade de saúde (UPA, hospitais ou laboratórios).

- Suspeito em isolamento domiciliar: Municípios que encontram-se aguardando os resultados dos exames em isolamento em suas casas.
- Suspeitos internados: Municípios que encontram-se aguardando os resultados dos exames internados na enfermaria ou no CTI/UTI.
- Óbito Suspeito aguardando por exame: Municípios que faleceram com o óbito sendo considerado suspeito, e aguardam exame para confirmação.

OBS: Total de casos notificados, não devem ser considerados como casos suspeitos.

Pois, geralmente esse quantitativo engloba todos os casos, como os negativos, positivos e até mesmo as pessoas com síndrome gripal, que não tiveram exames coletados e estão apenas em observação.

OBS: Pessoas notificadas com sintomas gripais leves ou resfriados estão sendo orientadas a se manterem em casa, em isolamento domiciliar, porém não são consideradas suspeitas até realizarem a testagem do exame.

POSITIVOS:

Casos positivos: São considerados positivos todos os municípios que já receberam os resultados dos exames que foram coletados pelas Secretarias Municipais e Estaduais de saúde e testaram positivo para o vírus COVID-19.

- Positivos em isolamento domiciliar: Municípios que se encontram em quarentena domiciliar após receberem resultado positivo para o COVID-19.
- Positivos internados: Municípios que se encontram internados na enfermaria ou no CTI/UTI que foram testados e receberam resultado positivo para o COVID-19.
- Óbitos confirmados: Municípios que testaram positivo para o COVID-19 e vieram a falecer, e/ou municípios que receberam o resultado positivo após falecimento.
- Casos recuperados: Municípios que testaram positivo para o COVID-19 e, após realizar a quarentena e o tratamento indicado, estão aptos ao convívio social, sem risco de transmissão do vírus, ou seja, curados.

OBS: Municípios testados como positivo via teste rápido, não devem ser considerados como um resultado de diagnóstico final do paciente.

- Óbitos descartados: Municípios que faleceram com o óbito sendo considerado suspeito, e logo recebeu resultado dos exames laboratoriais negativos.
- Taxa de ocupação dos leitos: Porcentagem divulgada da ocupação dos leitos que são disponibilizados especialmente para COVID-19, se caso houver a porcentagem de UTI e enfermaria, levar em consideração a de UTI.

Critérios do Ministério da Saúde para coleta de exame:

Coleta de: Profissionais de Saúde, Pacientes com Síndrome Respiratória Grave e Internado. Os Casos considerados leves são atendidos nas unidades de saúde, mas não é obrigatória a coleta de exame. Indicado isolamento domiciliar, conforme critério e avaliação médica.