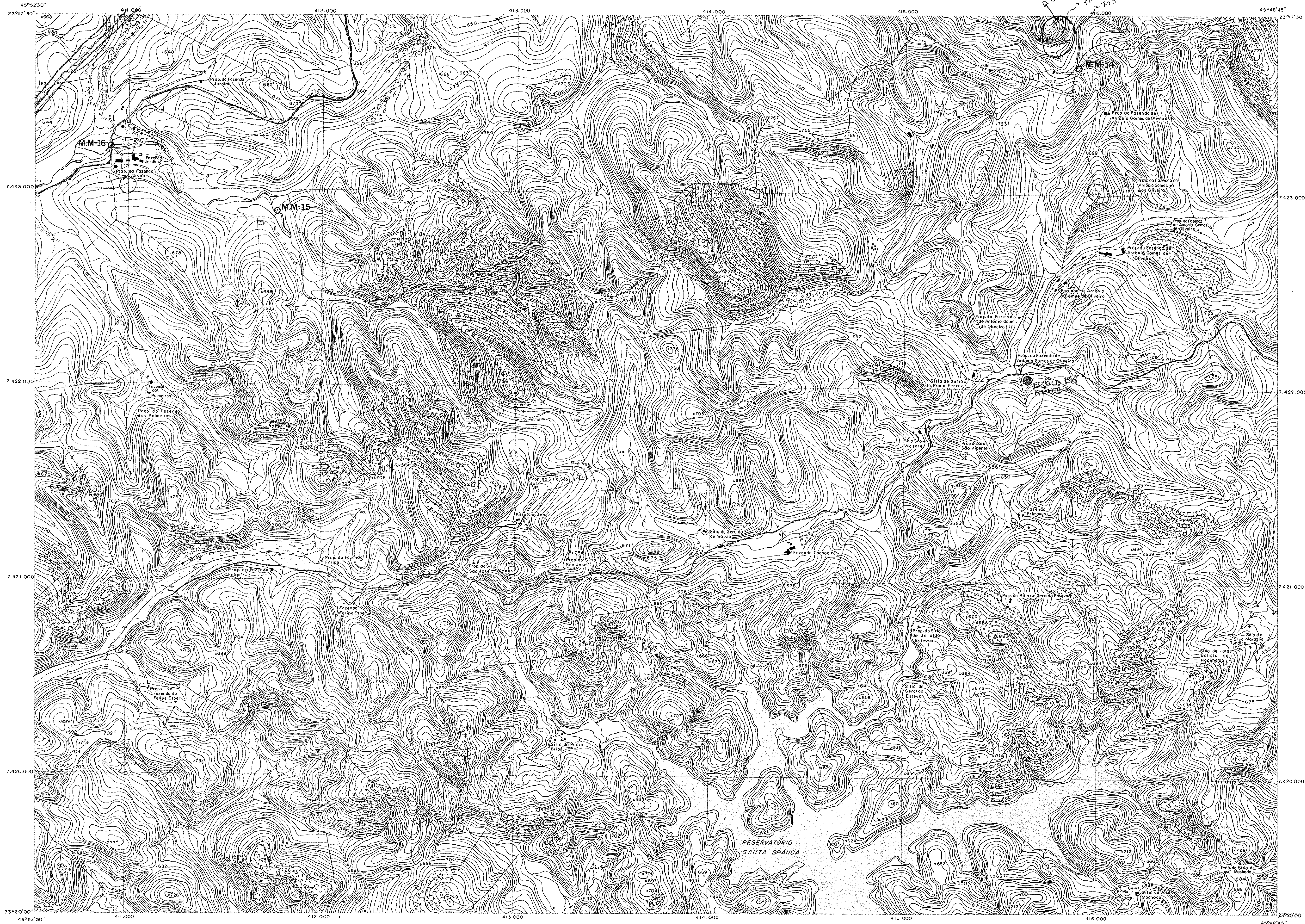


FAZENDA JARDIM

SF-23-Y-D-II-3-NE-C



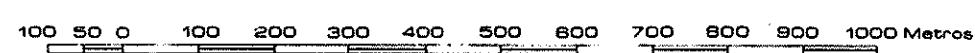
ÍNDICE DE RUAS

DETALHES NUMERADOS

CONVENÇÕES CARTOGRÁFICAS

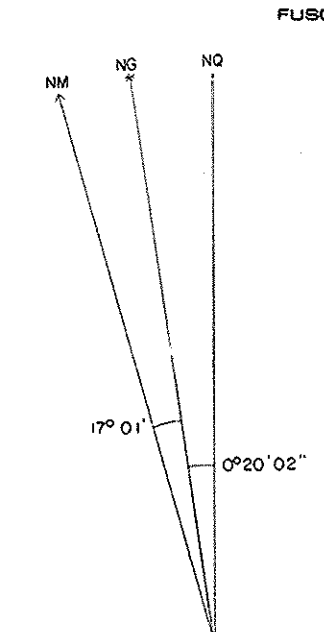
Auto Estrada		Áreas Densamente Edificadas	
Estrada Pavimentada		Edifícios Importantes, Construção Isolada	
Estrada sem Pavimentação		Cultura	
Estrada em Construção		Mato, Mecega	
Caminho, Trilha		Rio	
Ponte, Bueiro		Ribeirão e Córrego	
Corte, Aterro		Curso D'Água Intermitente	
Estrada de Ferro		Lago	
Limite Estadual		Terreno Sujeito a Inundação	
Limite Municipal		Brejo ou Pântano	
Linha Transmissora de Energia		Represa, Barragem	
Cerca, Muro		Vela	
Trigonométrico, Referência de Nível		Banco de Areia	
Ponto Astronômico, Cotas		Rocha	

ESCALA 1:10.000



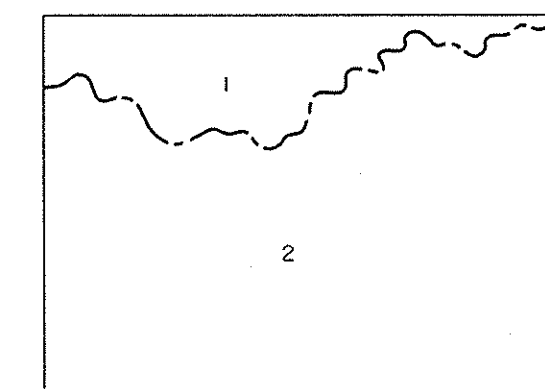
EQUIDISTÂNCIA DE CURVAS DE NÍVEL: 5 METROS

PROJEÇÃO UTM (Universal Transversa Mercator)
 QUADRICULA 1000 Metros
 FUSO 23 MERIDIANO CENTRAL 45°
 REFERÊNCIA HORIZONTAL Córrego Alegre, MG.
 REFERÊNCIA VERTICAL Marégrafo de Imbituba, SC.
 COEFICIENTE DE DEFORMAÇÃO K = 0,9996919

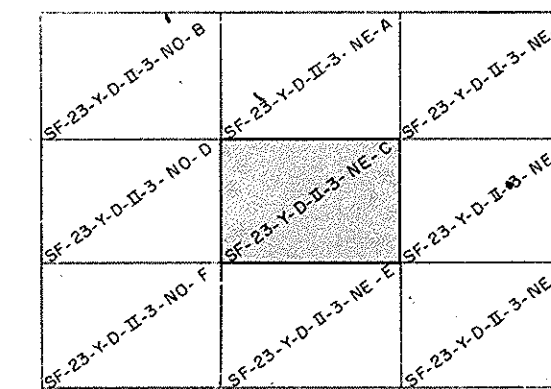


ÍNDICE DE COBERTURA		
Área	Faixa	Fotos
22 B	15	5230-5232

DIVISÃO ADMINISTRATIVA



ARTICULAÇÃO DAS FOLHAS



LEVANTAMENTO AEROFOTOGRAMÉTRICO
 Executado por TERRAFOTO S.A. Atividades de Aerolevantamentos
 FOTOGRAFIAS AÉREAS 1977 REAMBULAÇÃO DE CAMPO 1977/78

AS RUAS E DETALHES QUE NÃO PUDEAM SER IDENTIFICADOS NA CARTA, FORAM REPRESENTADOS POR UM NÚMERO ENTRE PARÊNTESES E RELACIONADOS AO LADO DIREITO DA MESMA

PRIMEIRA EDIÇÃO 1978 DIREITOS DE REPRODUÇÃO RESERVADOS

PREFEITURA MUNICIPAL DE SÃO JOSÉ DOS CAMPOS
 SECRETARIA DE PLANEJAMENTO E INFORMÁTICA
 É EXPRESSAMENTE PROIBIDA A REPRODUÇÃO EM CÓPIAS PARA FINS COMERCIAIS



GOVERNO DO ESTADO DE SÃO PAULO
 SECRETARIA DE ECONOMIA E PLANEJAMENTO
 COORDENADORIA DE AÇÃO REGIONAL
 DIVISÃO DE GEOGRAFIA

PLANO CARTOGRÁFICO DO ESTADO DE SÃO PAULO

Declinação Magnética 1977
 Variação Anual 9' Oeste

AGRADECEMOS A GENTILEZA DE COMUNICAÇÃO DE POSSÍVEIS FALHAS OU OMISSÕES VERIFICADAS NESTA CARTA.

Código da Folha: 086/118