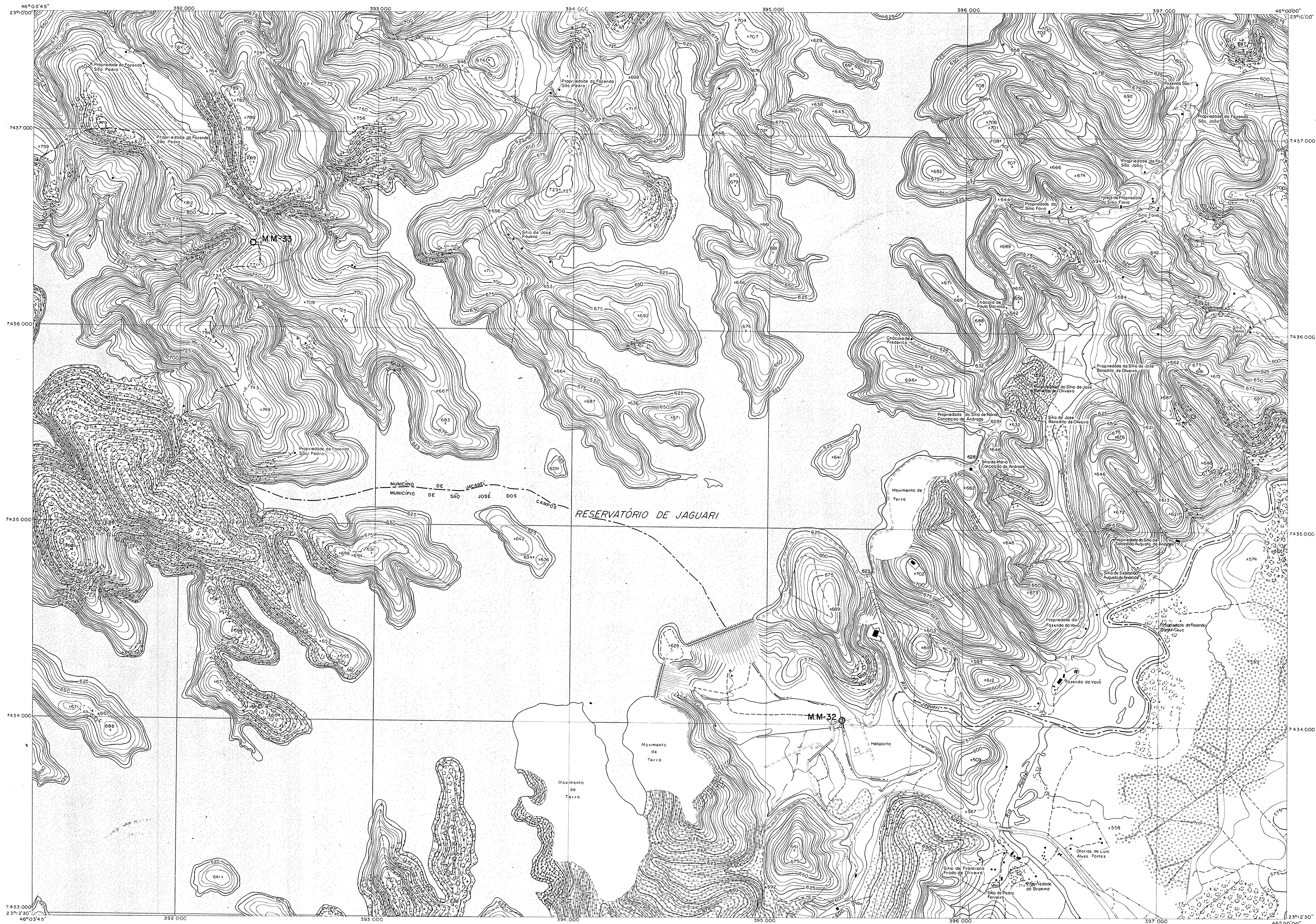


FAZENDA DO VOVÔ

SF-23-Y-D-1-2-SE-D



ÍNDICE DE RUAS

DETALHES NUMERADOS

CONVENÇÕES CARTOGRÁFICAS

Auto Estrada	====	Áreas Densamente Edificadas	■
Estrada Pavimentada	=====	Edifícios Importantes, Construção Isolada	■
Estrada sem Pavimentação	-----	Cultura	■
Estrada em Construção	- - - - -	Mato, Macega	■
Caminho, Trilha	- · - · -	Rio	—
Ponte, Bueiro	—	Ribeirão e Córrego	—
Corte, Aterro		Curso D'Água Intermitente	—
Estrada de Ferro	—	Legro	—
Limite Estadual	- · - · -	Terreno Sujeito a Inundação	■
Limite Municipal	- · - · -	Brejo ou Pântano	■
Linha Transmissora de Energia	· - AT - · - 971 - · - IRL - ·	Represa, Barragem	■
Cerca, Muro	—	Vale	—
Trigonometrico, Referência de Nível	△ 645.60 □ 232.756	Banco de Areia	■
Ponto Astronômico, Cotas	⊕ 435.22 × 3/2	Rocha	■

ESCALA 1:10.000

100 50 0 100 200 300 400 500 600 700 800 900 1000 Metros

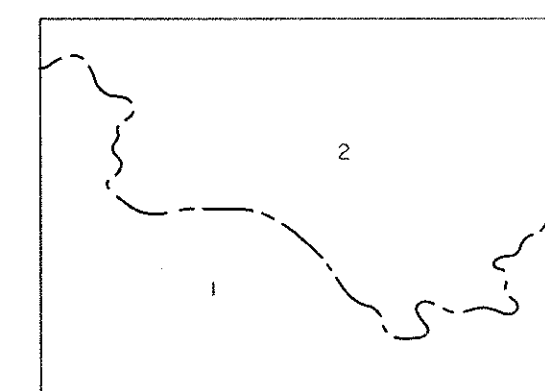
EQUIDISTÂNCIA DE CURVAS DE NÍVEL: 5 METROS

PROJEÇÃO UTM (Universal Transversa Mercator)
 QUADRÍCULA 1000 Metros
 FUSO 23 MERIDIANO CENTRAL 45°
 REFERÊNCIA HORIZONTAL Córrego Alegre, MG.
 REFERÊNCIA VERTICAL Marégrafo de Imbituba, SC.
 COEFICIENTE DE DEFORMAÇÃO K = 0,9997376

ÍNDICE DE COBERTURA		
Área	Faixa	Fotos
22 A	13	5340 - 5342
22 A	13	6059 - 6061

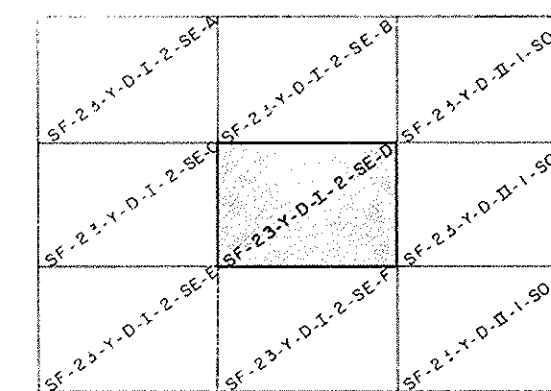
ADIVERTI-MOS A GENTILEZA DE COMUNICAÇÃO DE POSSÍVEIS FALHAS OU OMISSÕES VERIFICADAS NESTA CARTA.

DIVISÃO ADMINISTRATIVA



1-MUNICÍPIO DE JACARÉ
 2-MUNICÍPIO DE SÃO JOSÉ DOS CAMPOS

ARTICULAÇÃO DAS FOLHAS



LEVANTAMENTO AEROFOTOGRAMÉTRICO

Executado por TERRAFOTO S.A. Atividades de Aerolevamentos
 FOTOGRAFIAS AERIAS 1977 REAMBULAÇÃO DE CAMPO 1977/78

AS RUAS E DETALHES QUE NÃO PUDEAM SER IDENTIFICADOS NA CARTA, FORAM REPRESENTADOS POR UM NÚMERO ENTRE PARÊNTESES E RELACIONADOS AO LADO DIREITO DA MESMA.

PRIMEIRA EDIÇÃO 1978 DIREITOS DE REPRODUÇÃO RESERVADOS

Declinação Magnética 1977
 Variação Anual 9' Oeste

PREFEITURA MUNICIPAL DE SÃO JOSÉ DOS CAMPOS
 SECRETARIA DE PLANEJAMENTO E INFORMÁTICA

É EXPRESSAMENTE PROIBIDA A REPRODUÇÃO EM CÓPIAS PARA FINS COMERCIAIS



GOVERNO DO ESTADO DE SÃO PAULO
 SECRETARIA DE ECONOMIA E PLANEJAMENTO

COORDENADORIA DE AÇÃO REGIONAL
 DIVISÃO DE GEOGRAFIA

PLANO CARTOGRÁFICO
 DO
 ESTADO DE SÃO PAULO

Código de Folha 083/115