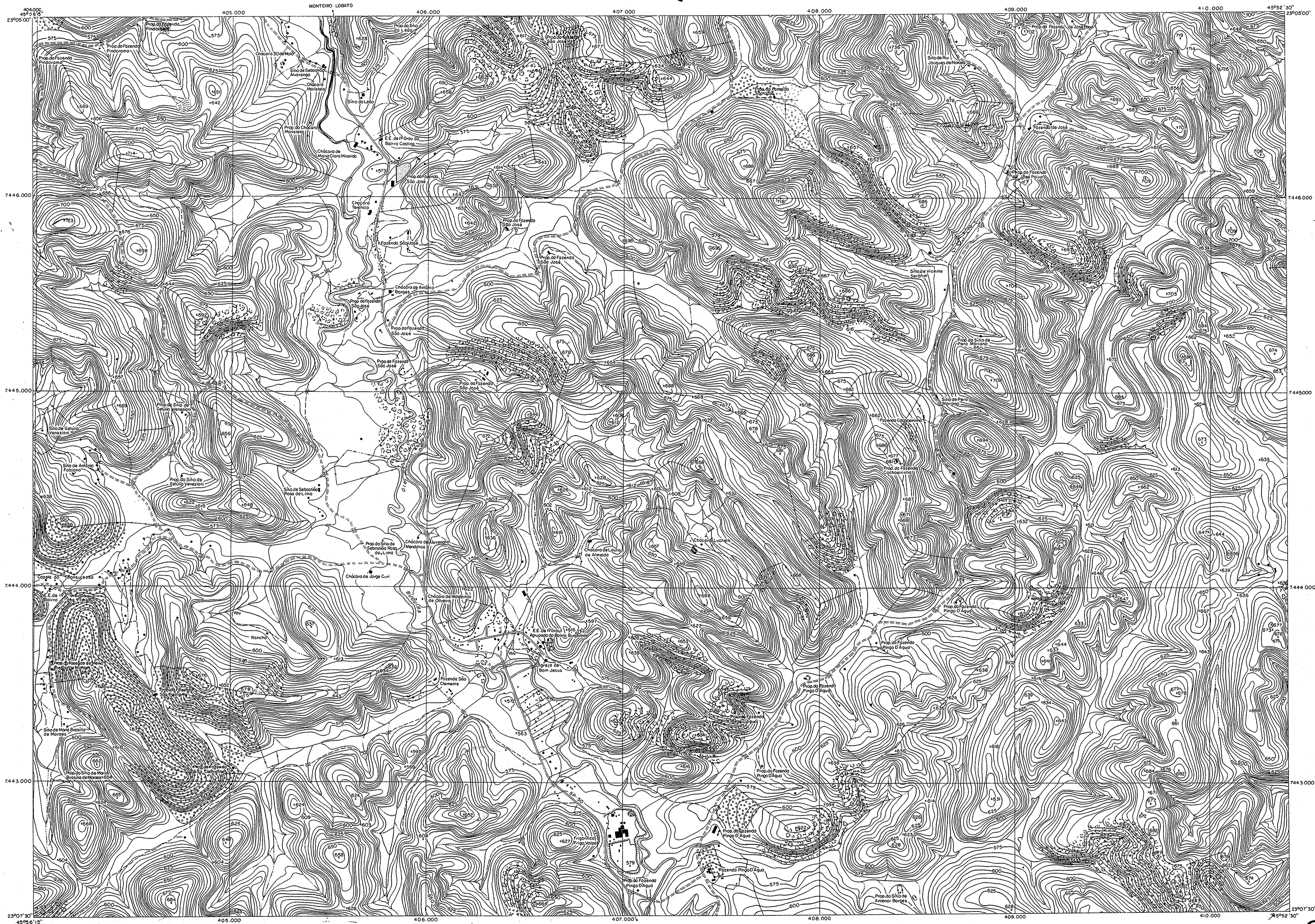


# RIO BUQUIRA

SF-23-Y-D-II-1-N0-F



ÍNDICE DE RUAS

---

DETALHES NUMERADOS

### CONVENÇÕES CARTOGRÁFICAS

Auto Estrada		Área Densamente Edificadas	
Estrada Pavimentada		Edifícios Importantes, Construção Isolada	
Estrada sem Pavimentação		Cultura	
Estrada em Construção		Mato, Macega	
Caminho, Trilha		Rio	
Ponte, Bueiro		Ribeirão e Córrego	
Corte, Aterro		Curso D'Água Intermitente	
Estrada de Ferro		Lago	
Limite Estadual		Terreno Sujeito a Inundação	
Limite Municipal		Brejo ou Pântano	
Linha Transmissora de Energia		Represa, Barragem	
Cerca, Muro		Vale	
Trigonométrico Referência de Nivel		Banco de Areia	
Ponto Astronômico, Cotas		Rocha	

ESCALA 1:10.000

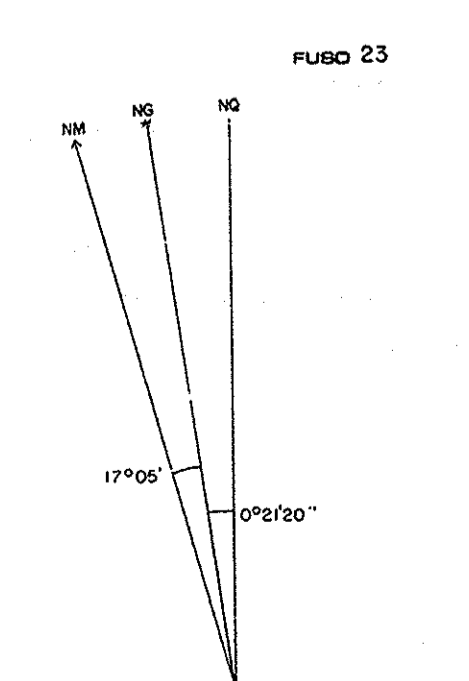


EQUIDISTÂNCIA DE CURVAS DE NÍVEL: 5 METROS

PROJEÇÃO UTM (Universal Transverse Mercator)  
 QUADRÍCULA 1000 Metros  
 FUSO 23 MERIDIANO CENTRAL 45°  
 REFERÊNCIA HORIZONTAL Córrego Alegre, MG.  
 REFERÊNCIA VERTICAL Marégrafo de Imbituba, SC.  
 COEFICIENTE DE DEFORMAÇÃO K = 0,9997064

ÍNDICE DE COBERTURA

Área	Folha	Fotos
228	12	5367



Declinação Magnética 1977  
 Variação Anual 5' Oeste

DIVISÃO ADMINISTRATIVA

ARTICULAÇÃO DAS FOLHAS

1-MUNICÍPIO DE SÃO JOSÉ DOS CAMPOS

LEVANTAMENTO AEROFOTOGRAMÉTRICO  
 Executado por TERRAFOTO S.A. Atividades de Aerolevantamentos  
 FOTOGRAFIAS AÉREAS 1977 REAMBULAÇÃO DE CAMPO 1977/78

AS RUAS E DETALHES QUE NÃO PUDEAM SER IDENTIFICADOS NA CARTA, FORAM REPRESENTADOS POR UM NÚMERO ENTRE PARÊNTESES E RELACIONADOS AO LADO DIREITO DA MESMA

PRIMEIRA EDIÇÃO 1978 DIREITOS DE REPRODUÇÃO RESERVADOS

PREFEITURA MUNICIPAL DE SÃO JOSÉ DOS CAMPOS  
 SECRETARIA DE PLANEJAMENTO E INFORMÁTICA  
 É EXPRESSAMENTE PROIBIDA A REPRODUÇÃO EM CÓPIAS PARA FINS COMERCIAIS

**GOVERNO DO ESTADO DE SÃO PAULO**  
**SECRETARIA DE ECONOMIA E PLANEJAMENTO**  
 COORDENADORIA DE AÇÃO REGIONAL  
 DIVISÃO DE GEOGRAFIA

PLANO CARTOGRÁFICO  
 DO  
 ESTADO DE SÃO PAULO