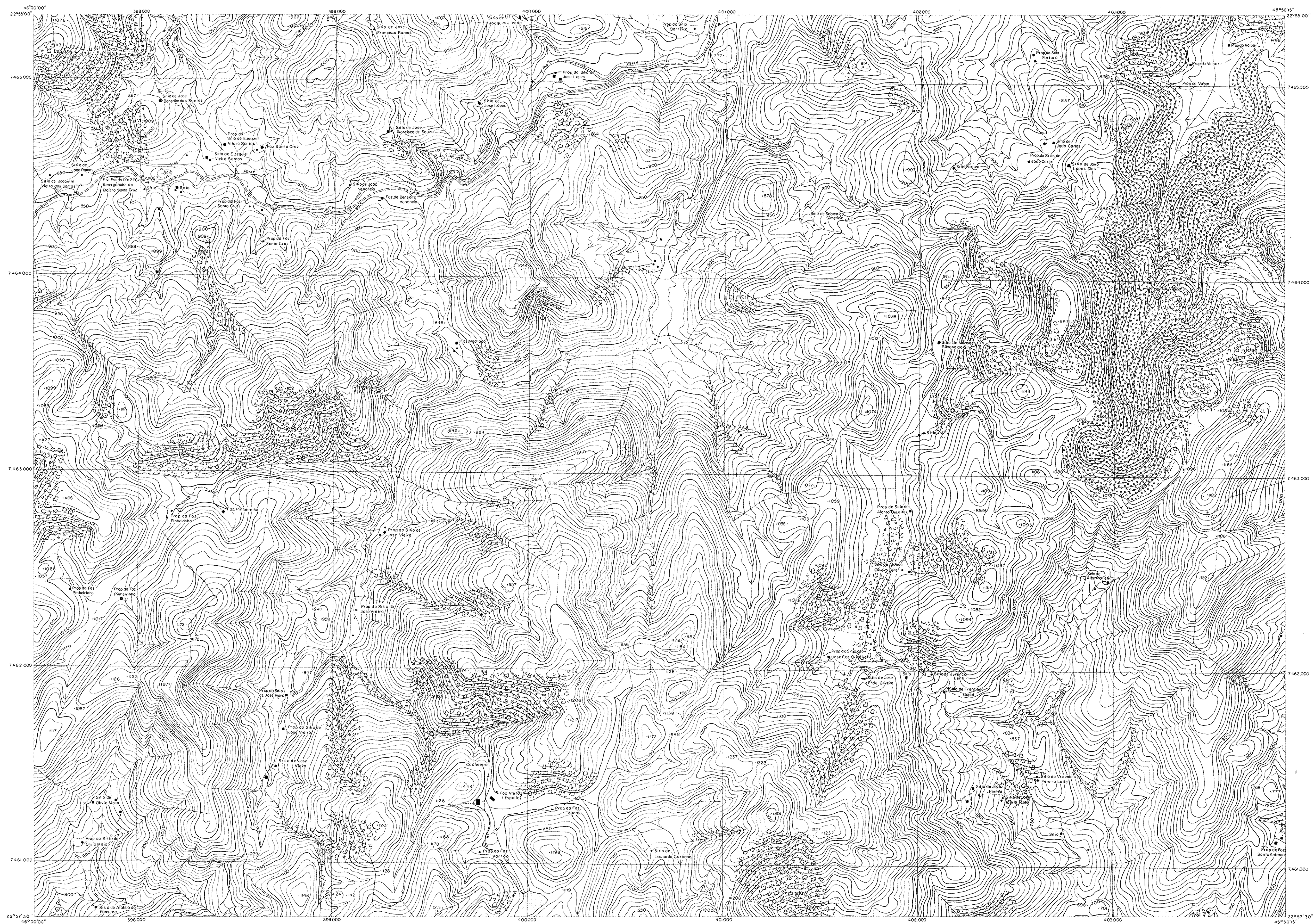


BAIRRO SANTA CRUZ

SF-23-Y-B-V-3-S0-C



ÍNDICE DE RUAS

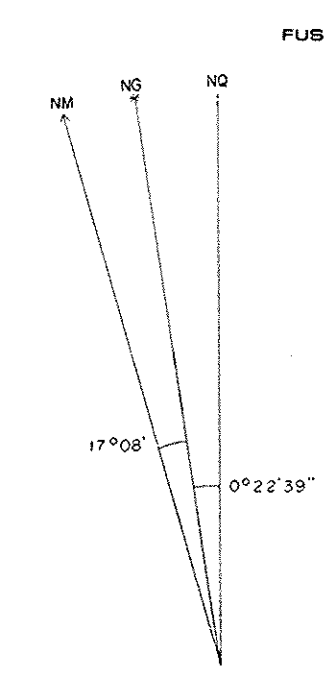
DETALHES NUMERADOS

ESCALA 1:10.000



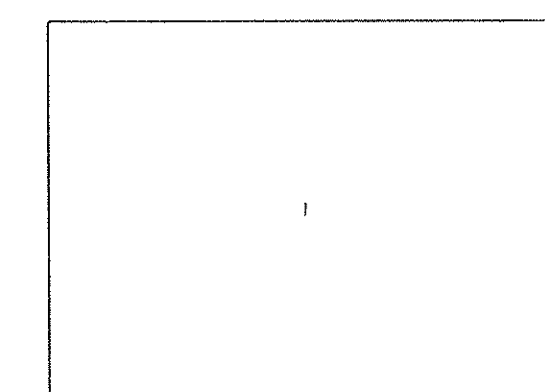
EQUIDISTANCIA DE CURVAS DE NIVEL: 10 METROS

PROJEÇÃO UTM (Universal Transversa Mercator)
 QUADRÍCULA 1000 Metros
 FUSO 23 MERIDIANO CENTRAL 45°
 REFERÊNCIA HORIZONTAL Córrego Alegre, MG.
 REFERÊNCIA VERTICAL Marégrafo de Imbituba, SC.
 COEFICIENTE DE DEFORMAÇÃO K = 0,9997219



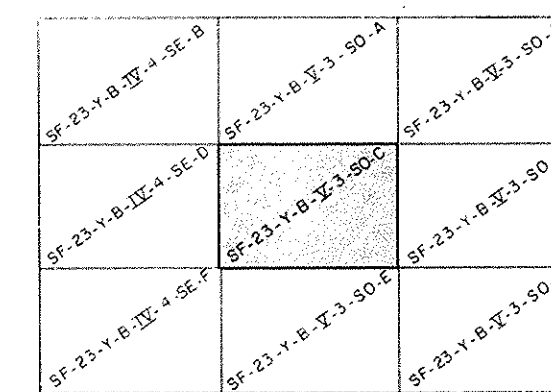
Declinação Magnética 1977
 Variação Anual 9' Oeste

DIVISÃO ADMINISTRATIVA



MUNICÍPIO DE S. JOSÉ DOS CAMPOS

ARTICULAÇÃO DAS FOLHAS



CONVENÇÕES CARTOGRÁFICAS

Auto Estrada		Áreas Densamente Edificadas	
Estrada Pavimentada		Edifícios Importantes, Construção Isolada	
Estrada sem Pavimentação		Cultura	
Estrada em Construção		Mato, Macega	
Caminho, Trilha		Rio	
Ponte, Bueiro		Ribeirão e Córrego	
Corte, Aterro		Curso D'Água Intermitente	
Estrada de Ferro		Lago	
Limite Estadual		Terreno Sujeito a Inundação	
Limite Municipal		Brejo ou Pântano	
Linha Transmissora de Energia		Represa, Barragem	
Cerca, Muro		Vale	
Trigonométrico Referência de Nível	$\Delta 645.60 \quad \odot 232.756$	Banco de Areia	
Ponto Astronômico, Cotas	$\odot 435.22 \quad \times 312$	Rocha	

ÍNDICE DE COBERTURA

Área	Faixa	Fotos
17E	09	1429-1431

AGRADECIMOS A GENTILEZA DE COMUNICAÇÃO DE POSSÍVEIS FALHAS OU OMISSÕES VERIFICADAS NESTA CARTA.

LEVANTAMENTO AEROFOTOGRAMÉTRICO

Executado por TERRAFOTO S.A. Atividades de Aerolevantamentos
 FOTOGRAFIAS AÉREAS 1977 REAMBULAÇÃO DE CAMPO 1977/78

AS RUAS E DETALHES QUE NÃO PUDEAM SER IDENTIFICADOS NA CARTA, FORAM REPRESENTADOS POR UM NÚMERO ENTRE PARENTÊSES E RELACIONADOS AO LADO DIREITO DA MESMA

PRIMEIRA EDIÇÃO 1978 DIREITOS DE REPRODUÇÃO RESERVADOS

PREFEITURA MUNICIPAL DE SÃO JOSÉ DOS CAMPOS
 SECRETARIA DE PLANEJAMENTO E INFORMÁTICA
 É EXPRESSAMENTE PROIBIDA A REPRODUÇÃO EM CÓPIAS PARA FINS COMERCIAIS

GOVERNO DO ESTADO DE SÃO PAULO
 SECRETARIA DE ECONOMIA E PLANEJAMENTO
 COORDENADORIA DE AÇÃO REGIONAL
 DIVISÃO DE GEOGRAFIA

PLANO CARTOGRÁFICO
 DO
 ESTADO DE SÃO PAULO

Código da Folha 077/116