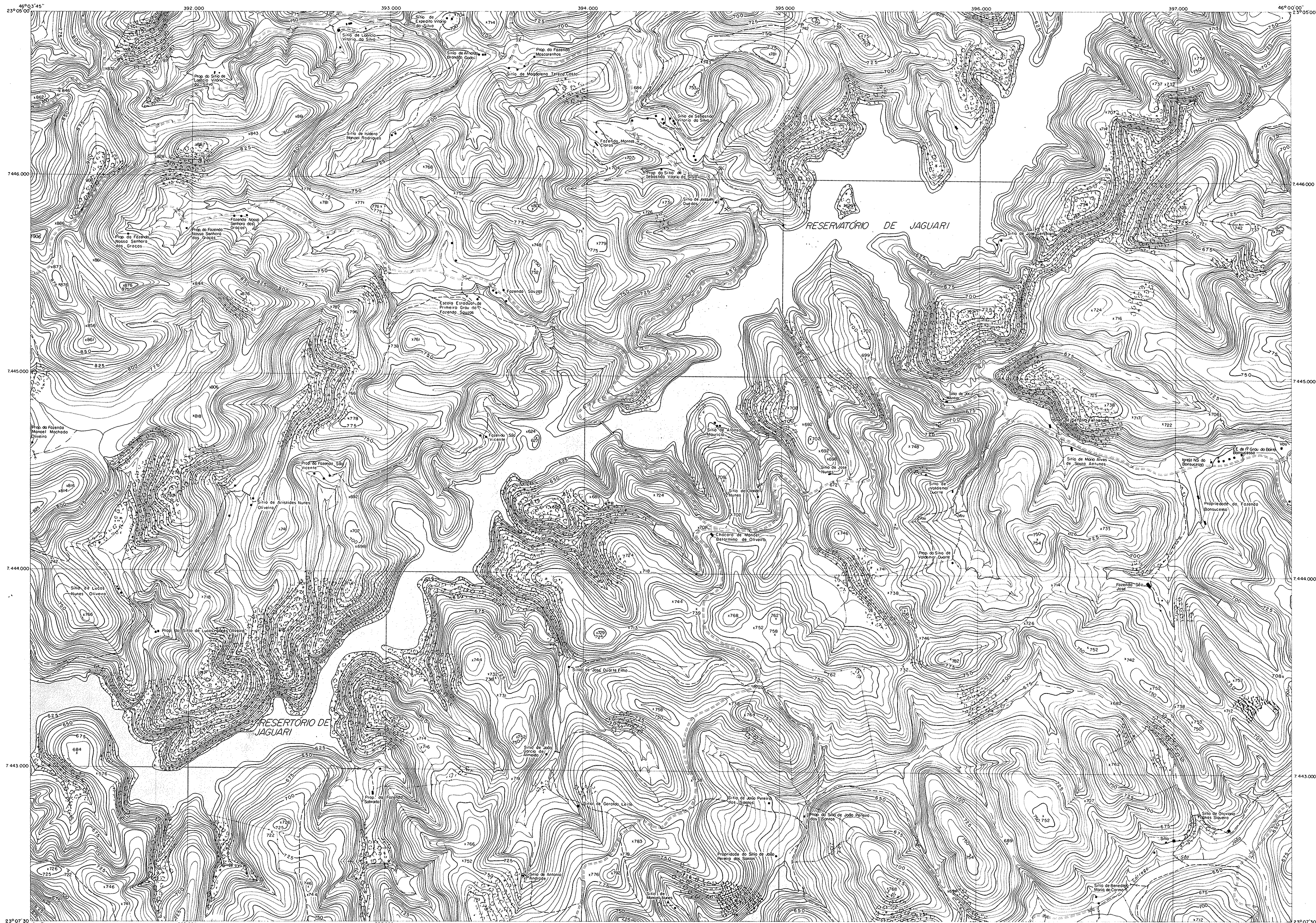


# FAZENDA SOUZAS

SF-23-Y-D-1-2-NE-F



ÍNDICE DE RUAS

DETALHES NUMERADOS

### CONVENÇÕES CARTOGRÁFICAS

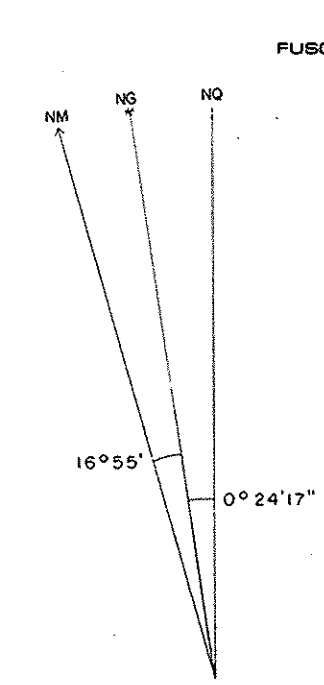
Auto Estrada		Áreas Densamente Edificadas	
Estrada Pavimentada		Edifícios Importantes, Construção Isolada	
Estrada sem Pavimentação		Cultura	
Estrada em Construção		Mato, Mecega	
Caminho, Trilha		Rio	
Ponte, Bueiro		Ribeirão e Córrego	
Corte, Aterro		Curso D'Água Intermitente	
Estrada de Ferro		Lago	
Limite Estadual		Terreno Sujeito a Inundação	
Limite Municipal		Brejo ou Pantano	
Linha Transmissora de Energia		Represa, Barragem	
Cerca, Muro		Vela	
Trigonométrica Referência de Nível		Banco de Areia	
Ponto Astronômico, Cotas		Rocha	

ESCALA 1:10.000



EQUIDISTÂNCIA DE CURVAS DE NÍVEL: 5 METROS

PROJEÇÃO UTM (Universal Transversa Mercator)  
 QUADRÍCULA 1000 Metros  
 FUSO 23 MERIDIANO CENTRAL 45°  
 REFERÊNCIA HORIZONTAL Córrego Alegre, MS.  
 REFERÊNCIA VERTICAL Marégrafo de Imbituba, SC.  
 COEFICIENTE DE DEFORMAÇÃO K = 0,9997378



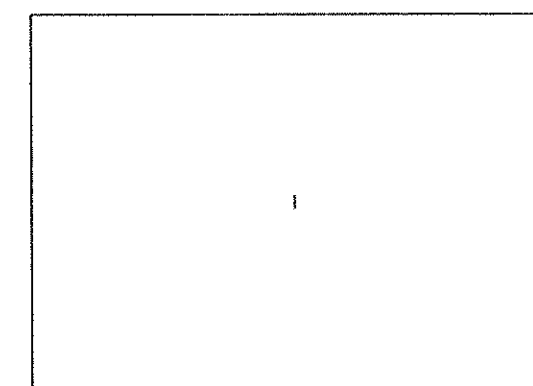
Declinação Magnética 1977  
 Variação Anual 9' Oeste

ÍNDICE DE COBERTURA

Área	Faixa	Fotos
22 A	11	5547
22 A	12	5371 - 5369

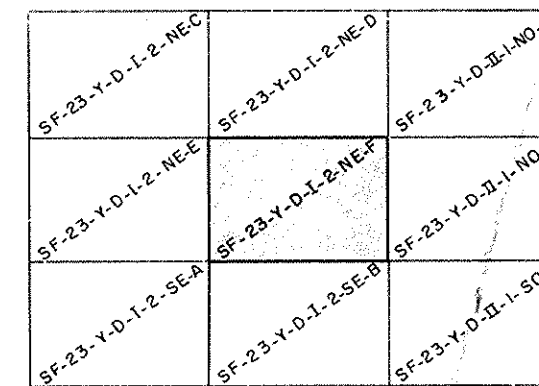
AGRADECEMOS A GENTILEZA DE COMUNICAÇÃO DE POSSÍVEIS FALHAS OU OMISSÕES VERIFICADAS NESTA CARTA.

### DIVISÃO ADMINISTRATIVA



1 - MUNICÍPIO DE SÃO JOSÉ DOS CAMPOS

### ARTICULAÇÃO DAS FOLHAS



### LEVANTAMENTO AEROFOTOGRAMÉTRICO

Executado por TERRAFOTO S.A. Atividades de Aerolevantamentos  
 FOTOGRAFIAS AERIAS 1977 REAMBULAÇÃO DE CAMPO 1977/78

AS RUAS E DETALHES QUE NÃO PUDEAM SER IDENTIFICADOS NA CARTA, FORAM REPRESENTADOS POR UM NÚMERO ENTRE PARÊNTESES E RELACIONADOS AO LADO DIREITO DA MESMA

PRIMEIRA EDIÇÃO 1978 DIREITOS DE REPRODUÇÃO RESERVADOS

PREFEITURA MUNICIPAL DE SÃO JOSÉ DOS CAMPOS  
 SECRETARIA DE PLANEJAMENTO E INFORMÁTICA  
 É EXPRESSAMENTE PROIBIDA A REPRODUÇÃO EM CÓPIAS PARA FINS COMERCIAIS

GOVERNO DO ESTADO DE SÃO PAULO  
 SECRETARIA DE ECONOMIA E PLANEJAMENTO  
 COORDENADORIA DE AÇÃO REGIONAL  
 DIVISÃO DE GEOGRAFIA

PLANO CARTOGRÁFICO  
 DO  
 ESTADO DE SÃO PAULO

Código da Folha 061/115