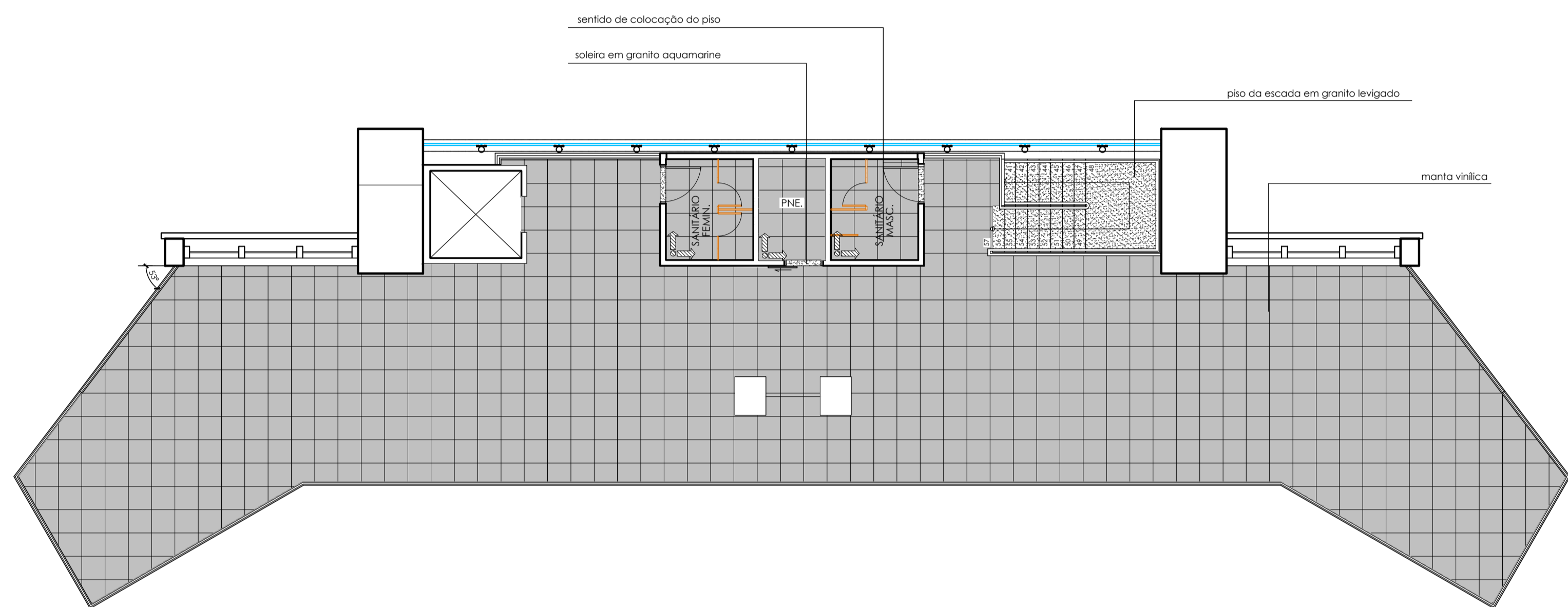


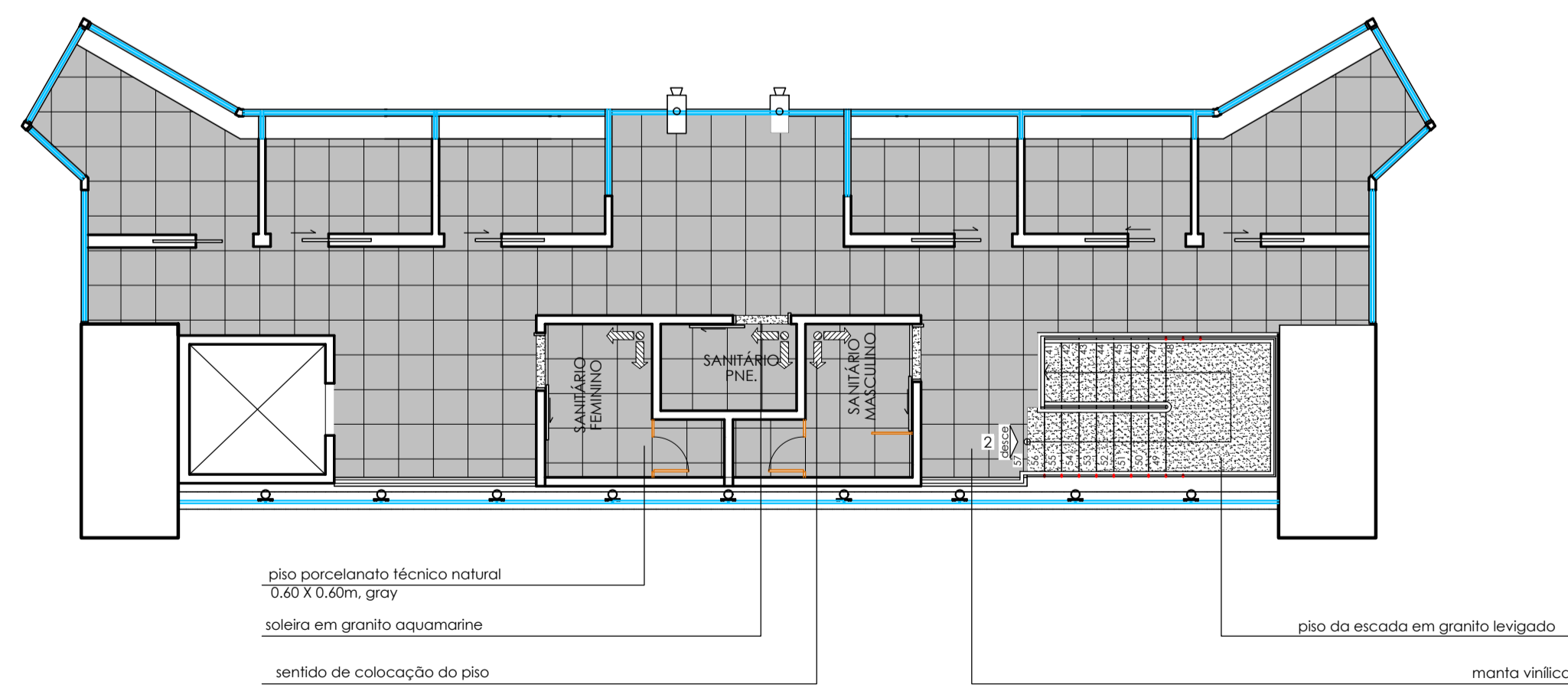
PAGINAÇÃO - SALÃO VIP - NIVEL +3,25m

ESCALA 1:100



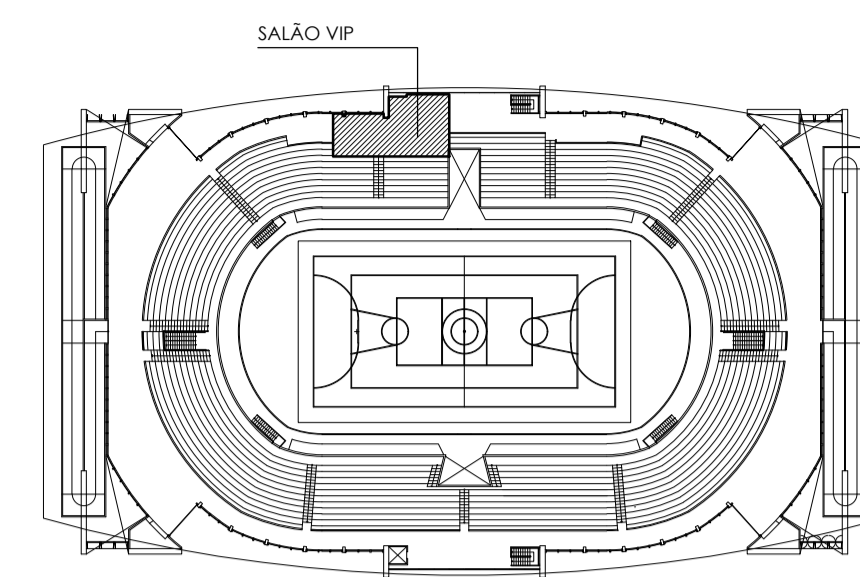
PAGINAÇÃO - CAMAROTE - NIVEL +10,84m

ESCALA 1:100



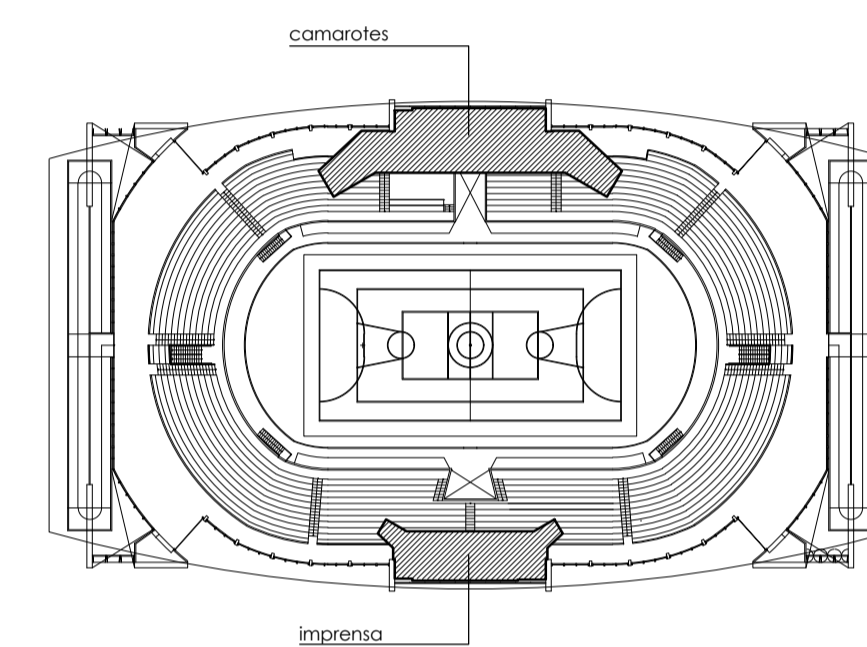
PAGINAÇÃO - IMPRENSA - NIVEL +10,84m

ESCALA 1:100



PLANTA DE SITUAÇÃO - NIVEL +3,25m

SEM ESCALA



PLANTA DE SITUAÇÃO - NIVEL +10,84m

SEM ESCALA

LEGENDA

- PISO PORCELANATO TÉCNICO NATURAL 0,60 x 0,60m, GRAY
- GRANITO LEVIGADO, AQUAMARINE

00	REBECA	11/10/19	EMISSÃO INICIAL
REV	REVISOR	DATA	ALTERAÇÃO



**Prefeitura de São José dos Campos**  
Secretaria de Gestão Habitacional e Obras

<b>Título</b> ARENA MUNICIPAL DE ESPORTES DE SÃO JOSÉ DOS CAMPOS		 <b>EX</b> PROJETO EXECUTIVO
<b>Local</b> Av. Campos Elíseos, esquina com Via Oeste, Jardim das Indústrias - São José dos Campos-SP		
<b>Autor(a) do Projeto</b> Rebeca Toledo - CAU:A67630-6	<b>Departamento</b> Engenharia	<b>Especialidade</b> PAGINAÇÃO - CAMAROTE
<b>Desenvolvimento do Projeto Executivo</b> Porto Belo Engenharia	<b>Áreas</b> Total: 7.937,00 m <sup>2</sup>	
<b>ART/RRT nº</b> Agostinho Alcantara Neto nº 28027230190746800	<b>Arquivocod</b> 09 - Prefeitura Camarote - Paginação 1.1.dwg	<b>Folha</b> 09/16 <b>Revisão</b> R00
<b>Desenho</b> Rebeca Toledo	<b>Escola</b> Indicado <b>Data</b> 11/10/2019	
<b>Prefeito</b> Félicio Ramuth	<b>Vice-Prefeito</b> Ricardo Mitsuo Nakagawa	<b>Secretaria de Gestão Hab e Obras</b> José Turano Junior