



PREFEITURA
SÃO JOSÉ DOS CAMPOS

NOVO TRANSPORTE PÚBLICO

mais qualidade para o cidadão





NOVO
TRANSPORTE
PÚBLICO



trabalho técnico



participação
popular

03 audiências públicas
24 reuniões públicas

+700 pessoas

Reunião Leste

- 16.000 pessoas visualizaram
- 164 comentários
- 290 interações

37.100

pessoas alcançadas

Reunião Centro/Oeste

- **13.200** pessoas visualizaram
- **151** comentários
- **118** interações

10.300
pessoas alcançadas

Reunião Sudeste

- **7.800** pessoas visualizaram
- **93** comentários
- **177** interações

24.300

pessoas alcançadas

Reunião Sul

- **14.300** pessoas visualizaram
- **123** comentários
- **184** interações

37.800

pessoas alcançadas

Reunião Norte

Reunião Online – Transmissão feita via redes sociais

- **3.500** pessoas visualizaram
- **90** comentários
- **126** interações

16.800

pessoas alcançadas

OFICINAS

NOVO | TRANSPORTE PÚBLICO

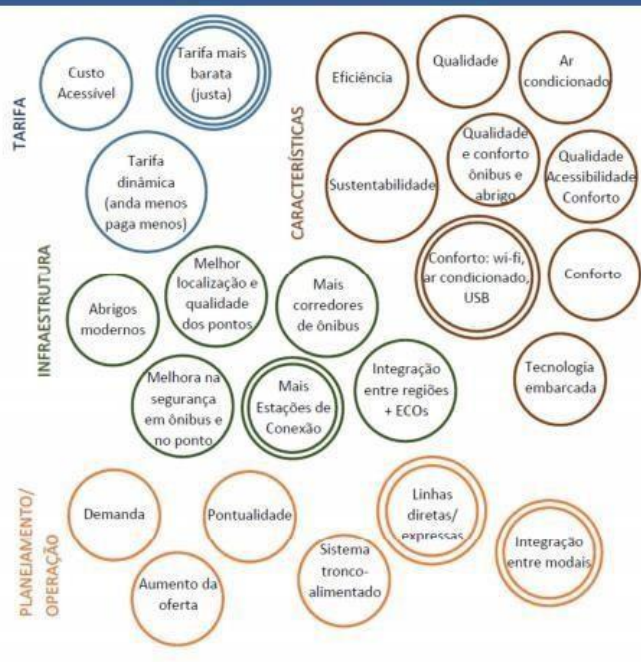
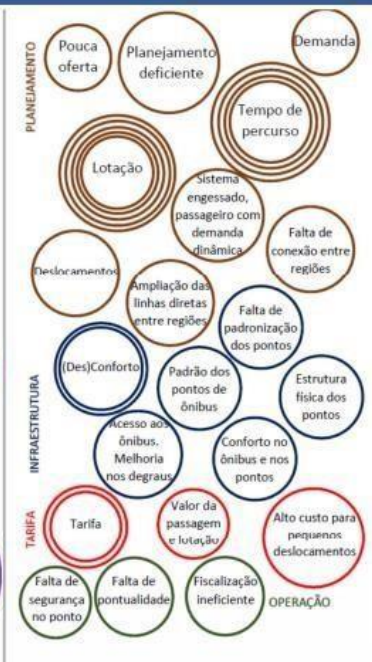
Participe das oficinas e ajude a construir o sistema de transporte ideal para a cidade.



FACILIDADES

DIFICULDADES

CARACTERÍSTICAS



PREMISSAS DO NOVO MODELO

O que as pessoas desejam (e merecem!) no novo modelo de transporte?

- + *Conforto*
- + *Frequência*
- *Tarifa*



Novo Contrato

OPERAÇÃO
TECNOLOGIA
FINANCEIRO



Flexibilidade para se adaptar
ao longo do tempo



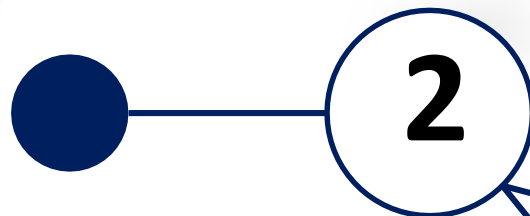
Concorrência Pública
Internacional



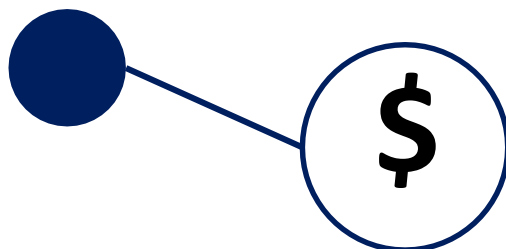
Prazo Concessão
10 anos



Critério seleção Menor
Tarifa (sem outorga)



Divisão em 2 lotes



Pagamento eletrônico



Lote 1

Sul, Oeste e Norte



Lote 2

Leste e Sudeste

Nova Frota

Frota Atual

389

Frota Proposta

545 + 12

Zero km

+ 43%

Nova Frota

Novos modelos de veículos

+ Modernos

Wi fi
Entrada USB
Sem catraca

+ Confortáveis

Ar condicionado
Piso baixo
Mais assentos

- Poluentes

Novas tecnologias
PROCONVE P7 e P8
Novo modelo de operação

Nova Frota



Van ou Micro

+ 15 passageiros
5 anos idade máxima



Mini ou Midi

+ 30 passageiros
5 anos idade máxima

Nova Frota



Padron

+ 75 passageiros
10 anos idade máxima

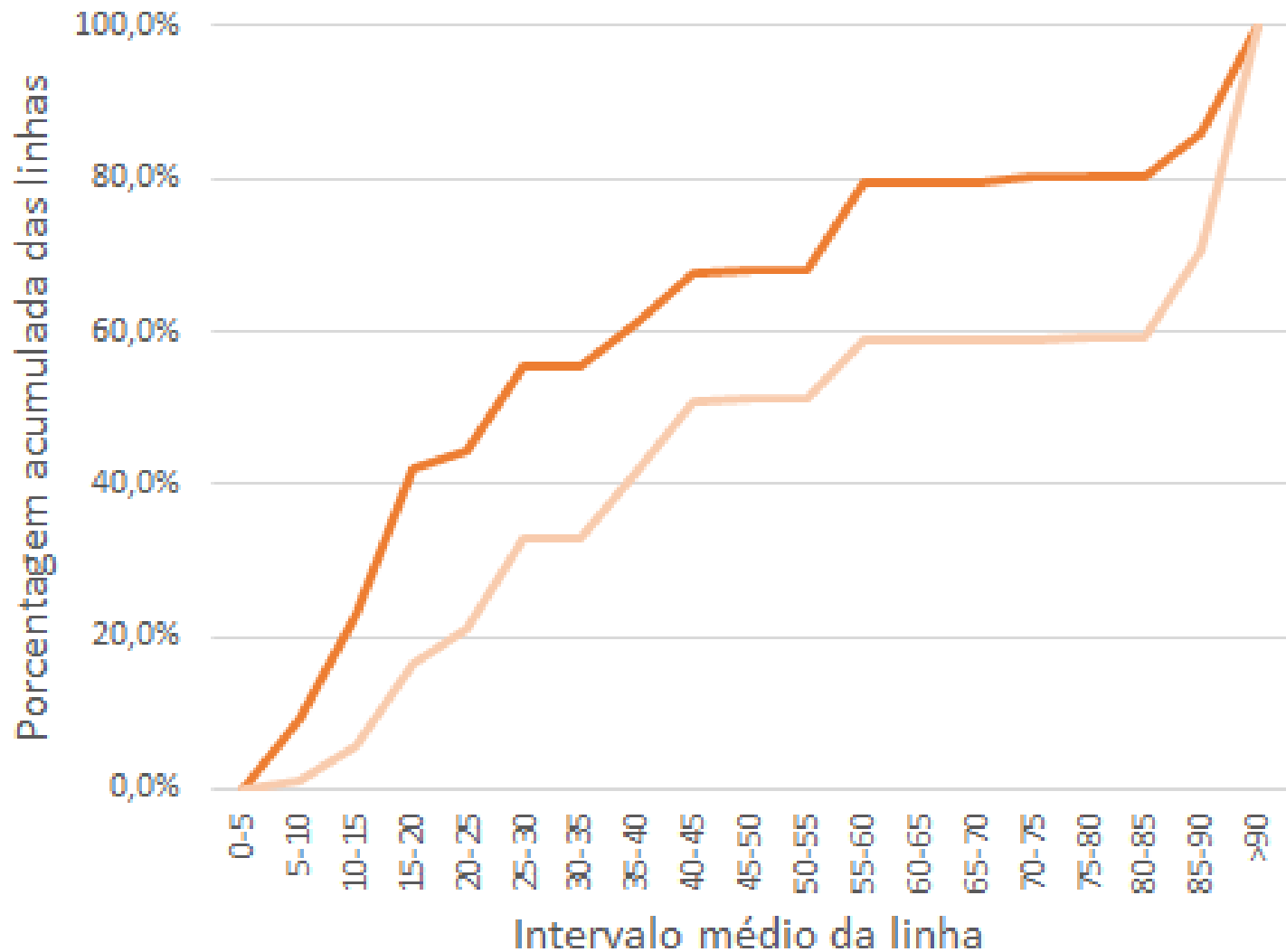


Super articulado

+ 150 passageiros
10 anos idade máxima

Mais Frequência

Distribuição das linhas por intervalo



INTERVALO	ATUAL	PROPOSTO
Menos de 20min	20%	40%
Mais de 60min	40%	20%

OFERTA	ATUAL	PROPOSTO
Linhas	101	112
Horários	6.798	9.892

+3.100 viagens

+ 46%

TRM - Transporte Rápido de Massa



O novo modelo, inspirado nos modelos mais avançados do mundo, une modernidade, conforto e agilidade no serviço de transporte público oferecido à população.



Linha Verde **SÃO JOSÉ**



Novo Contrato

Tarifa Atual

5,04

Tarifa Máxima

Janeiro 2020

4,96

INVESTIMENTO / MÃO DE OBRA / OPERAÇÃO

- *Diferença de remuneração entre os lotes*
- *Reajuste anual*
- *Revisão ordinária e extraordinária*

+ TRANSPARÊNCIA

Novo Contrato

Tarifa Atual

Corrigida

5,18

Tarifa Máxima

Janeiro 2021

5,10

CORREÇÃO MONETÁRIA REALIZADA PELA FUNDAÇÃO GETÚLIO VARGAS

Novo Contrato



INDICADORES DO SISTEMA

DESEMPENHO

- Regularidade
- Pontualidade
- Cumprimento de partidas

QUALIDADE

- Falhas
- Limpeza
- Irregularidades administrativas
- Reclamações
- Acidentes
- Infrações de trânsito

Nova Operação

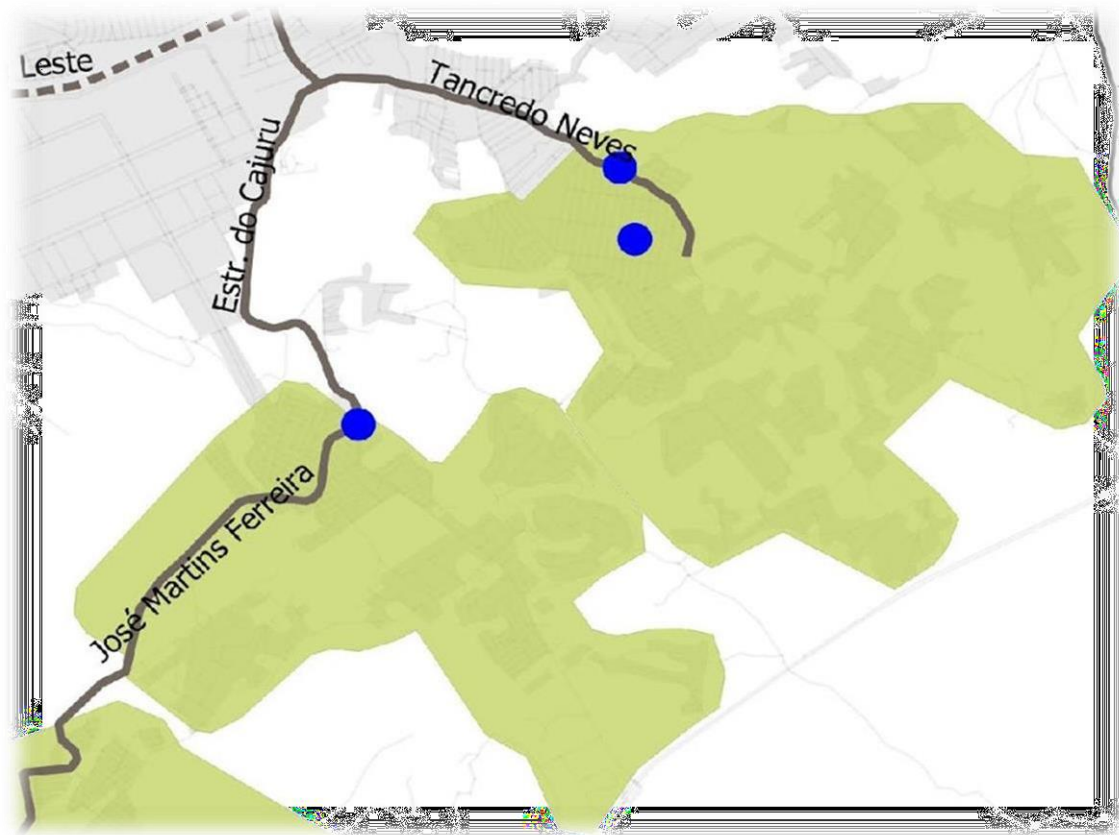
CAÇAPAVA



5 bacias locais
Áreas de integração

Rede Viária Estrutural
— Existente
- - - Futura
Rede Local
■ Bacias Locais
● Áreas de Integração

Nova Operação



Função	Classificação	Flexibilidade		Integração Tarifária
		Rotas	Partidas	
Estrutural	Regular	-	-	Tarifa fixa integrada
Comum	Regular	-	-	
Perimetral	Sob Demanda de Tarifa Fixa	-	X	
	Regular	-	-	
Local	Sob Demanda de Tarifa Fixa	X	-	
		-	X	
		X	X	
Especial	Regular	-	-	
Complementar	Sob Demanda de Tarifa Dinâmica	Rota e Partidas Livres		Tarifa variável

ÔNIBUS SOB DEMANDA

Tarifa Fixa Integrada

Tarifa Variável

Receita adicional

Competição com o individual

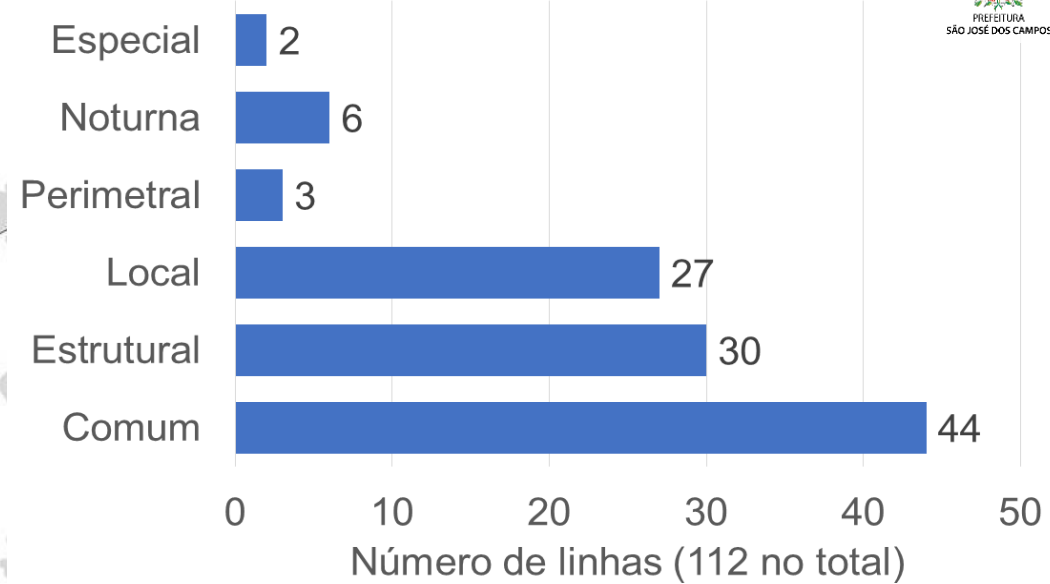
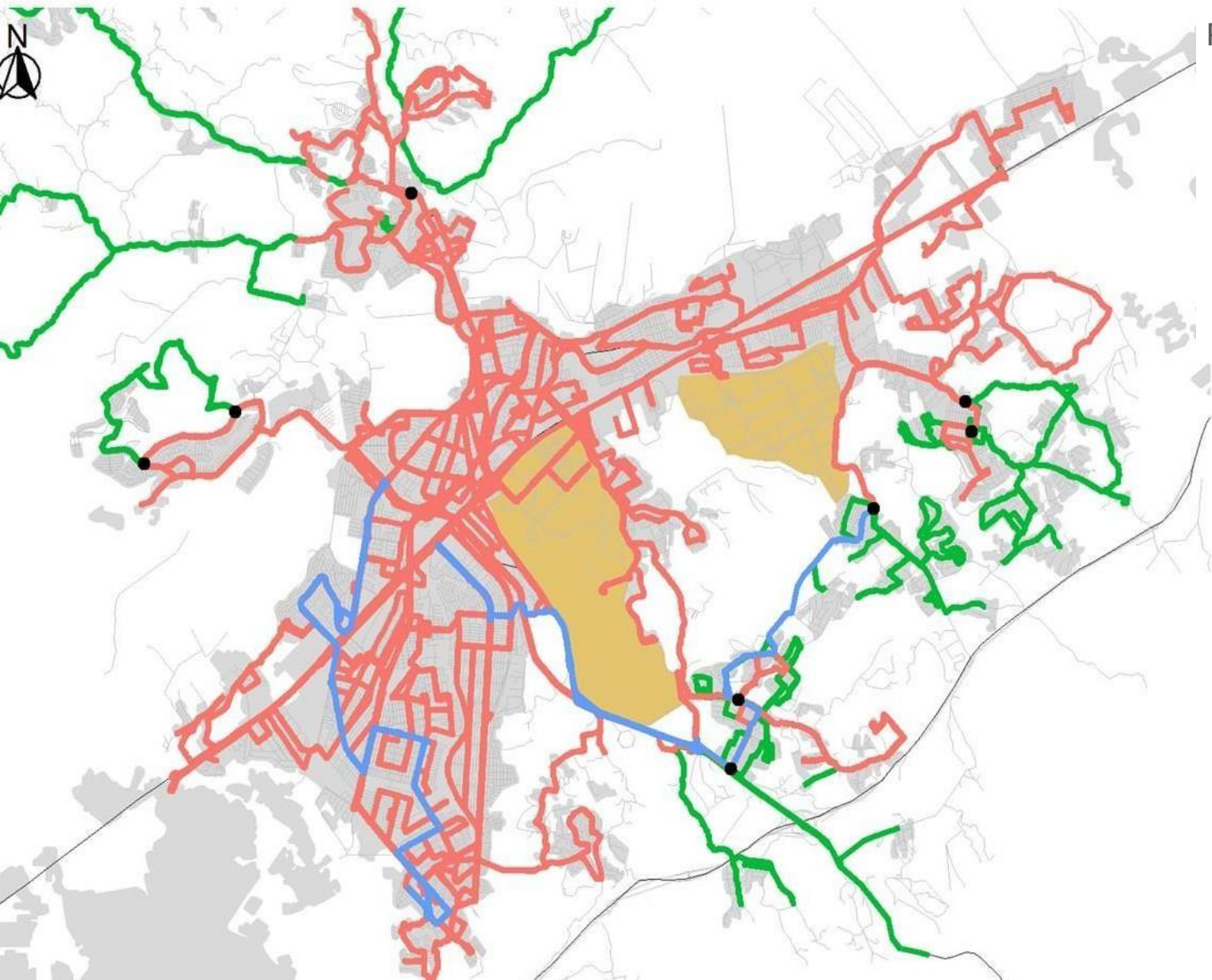


Nova Operação

Conceitos aplicados

- Rede estruturada
- Criação de linhas perimetrais
- Tipo de frota varia conforme necessidade
- Aumento considerável da frequência em algumas áreas
- Redução de trajetos negativos (redução de km)
- Implementação de linhas responsivas à demanda, com a flexibilização parcial dos itinerários e das partidas

Nova Operação






REGIÃO LESTE

principais alterações e melhorias

Eugênio de Melo / Sta. Inês / Pq. Tec.

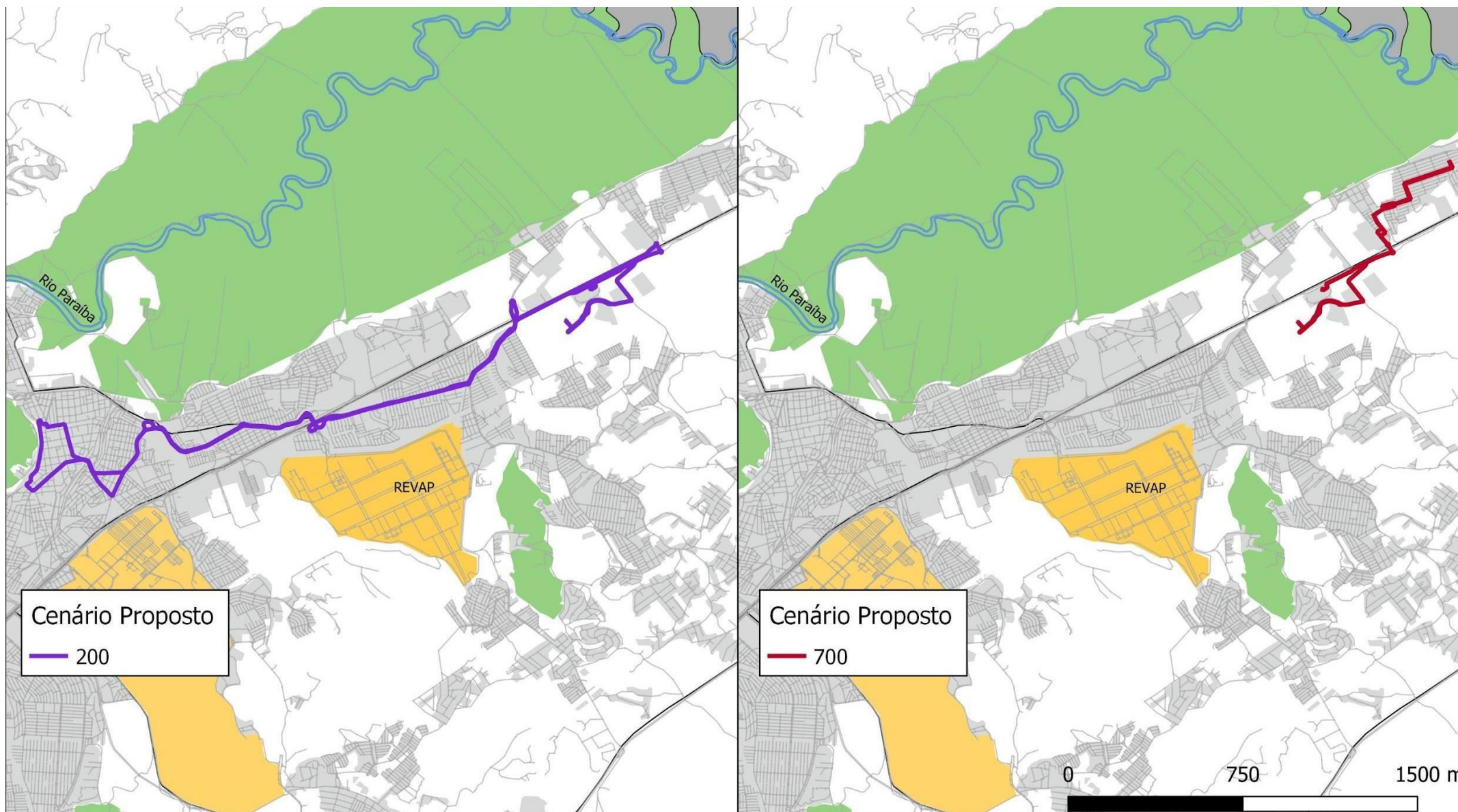
- **Alteração da Linha 200 (Sta. Inês → Pq. Tec)**
- **Criação da Linha 700**
- **Ampliação das Linhas 205, 206, 243 e 244**



	15 a mais
	191 a mais

Até *11min*
a menos
de espera

Eugênio de Melo / Sta. Inês / Pq. Tec.



Novo Horizonte (bacia local)

- **Tronco alimentação**
- **Linhas locais 201, 202, 242, 505, 509**
- **Linhas estruturais 240, 237, 204, 506**

Centro
José Longo
Aquarius
Andrômeda

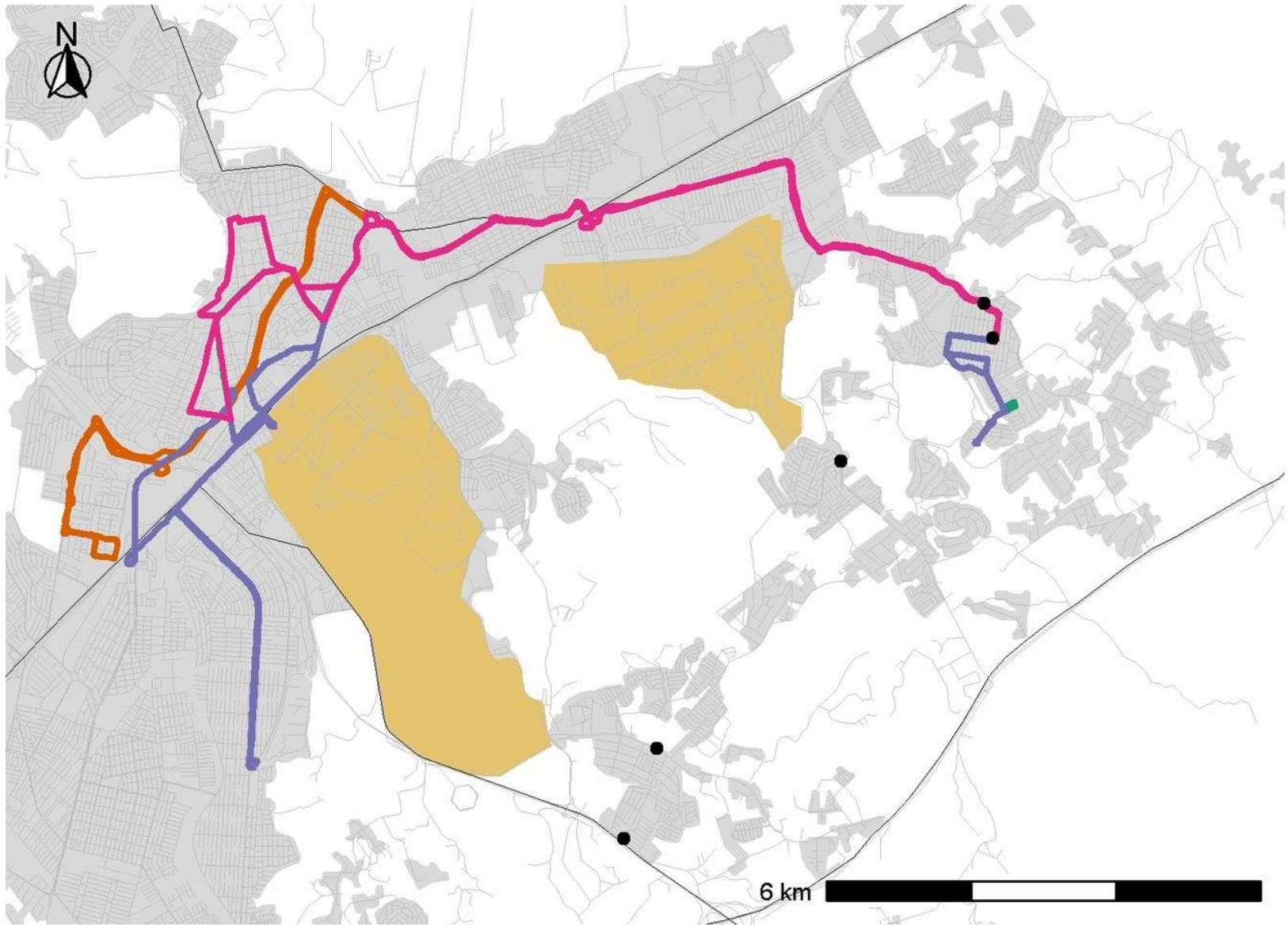


 **17 a mais**

 **767 a mais**

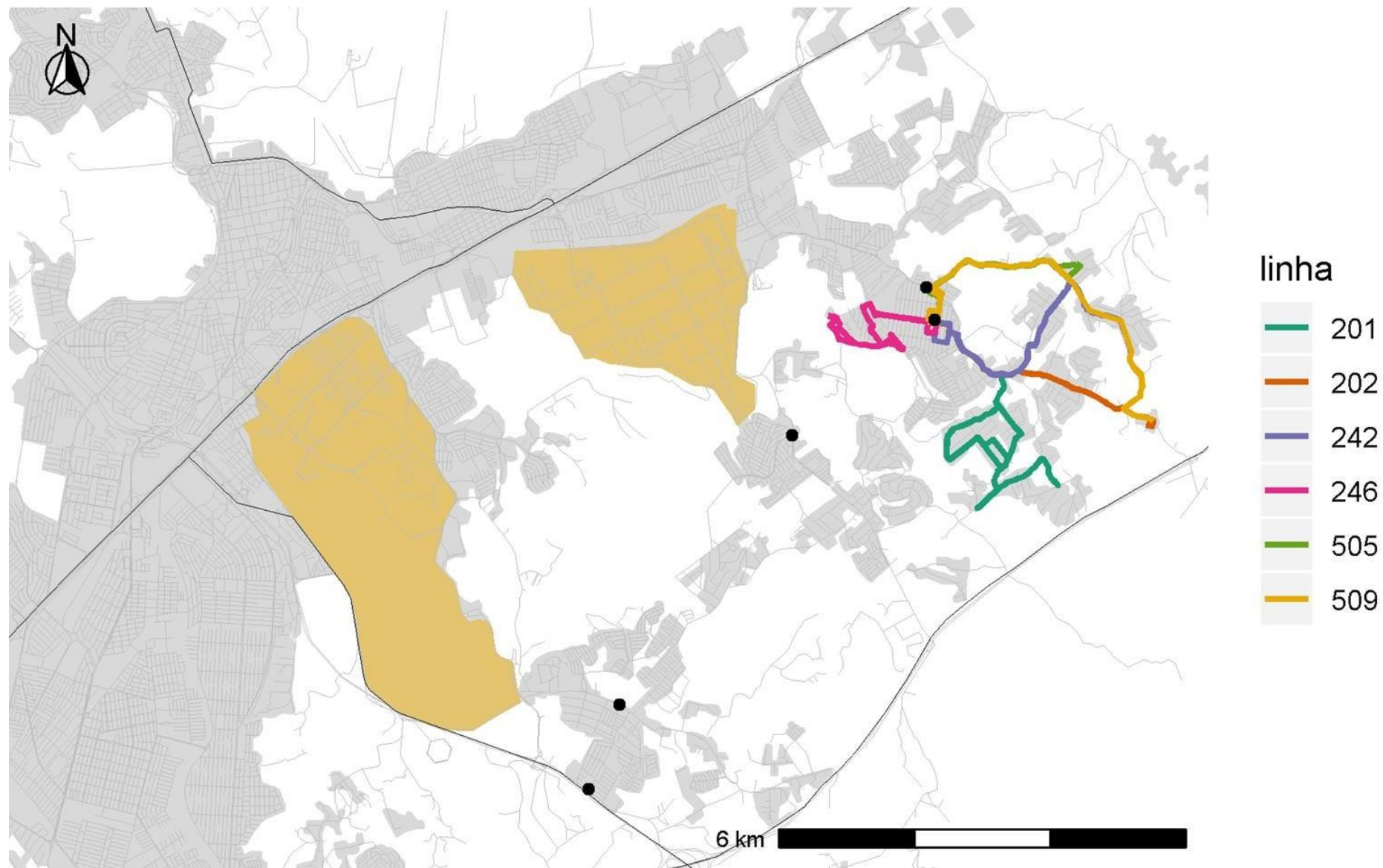
Até 20min
a menos
de espera

Novo Horizonte (bacia local)

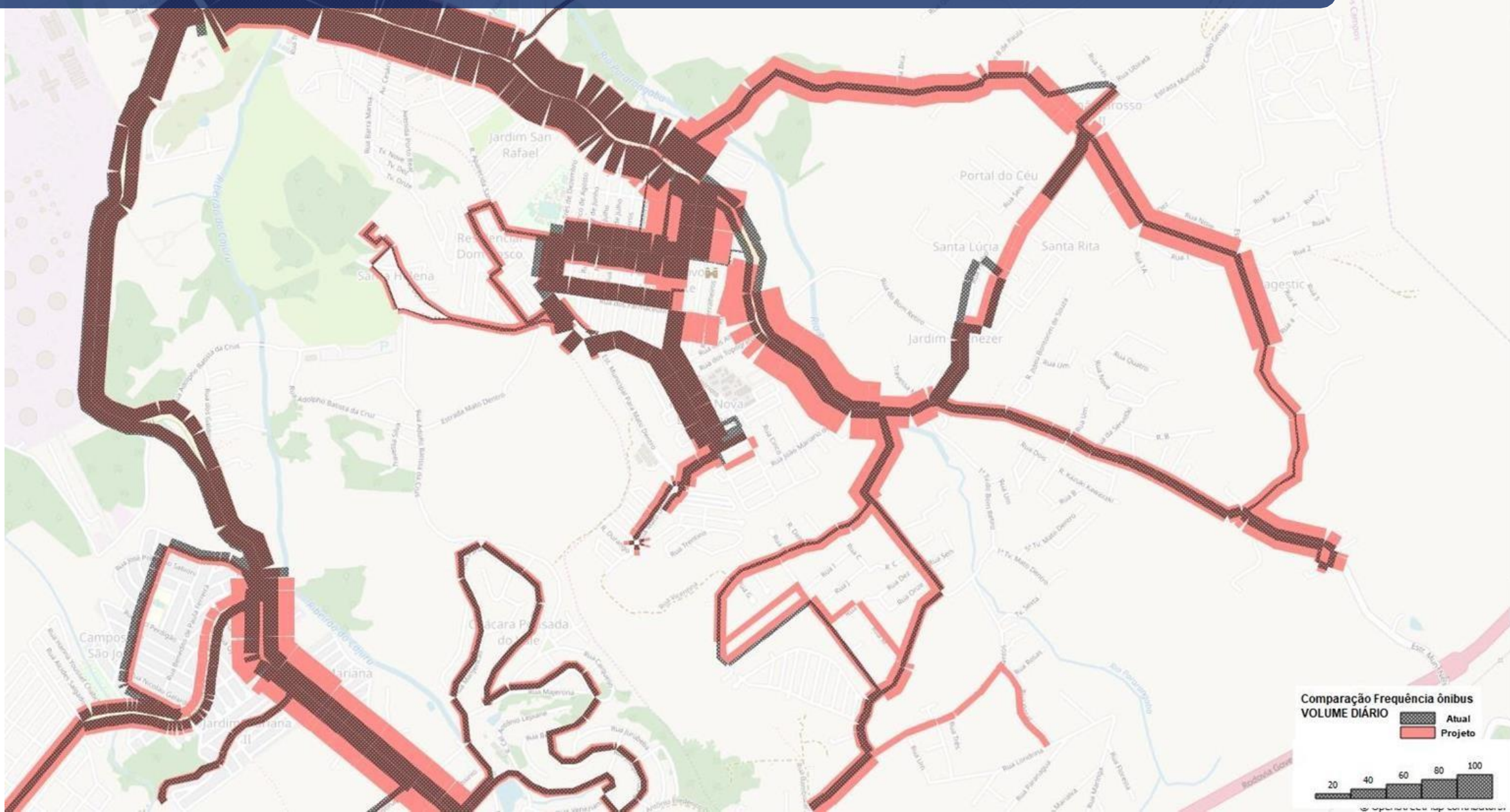


- linha
- 204
 - 237
 - 240
 - 506

Novo Horizonte (bacia local)

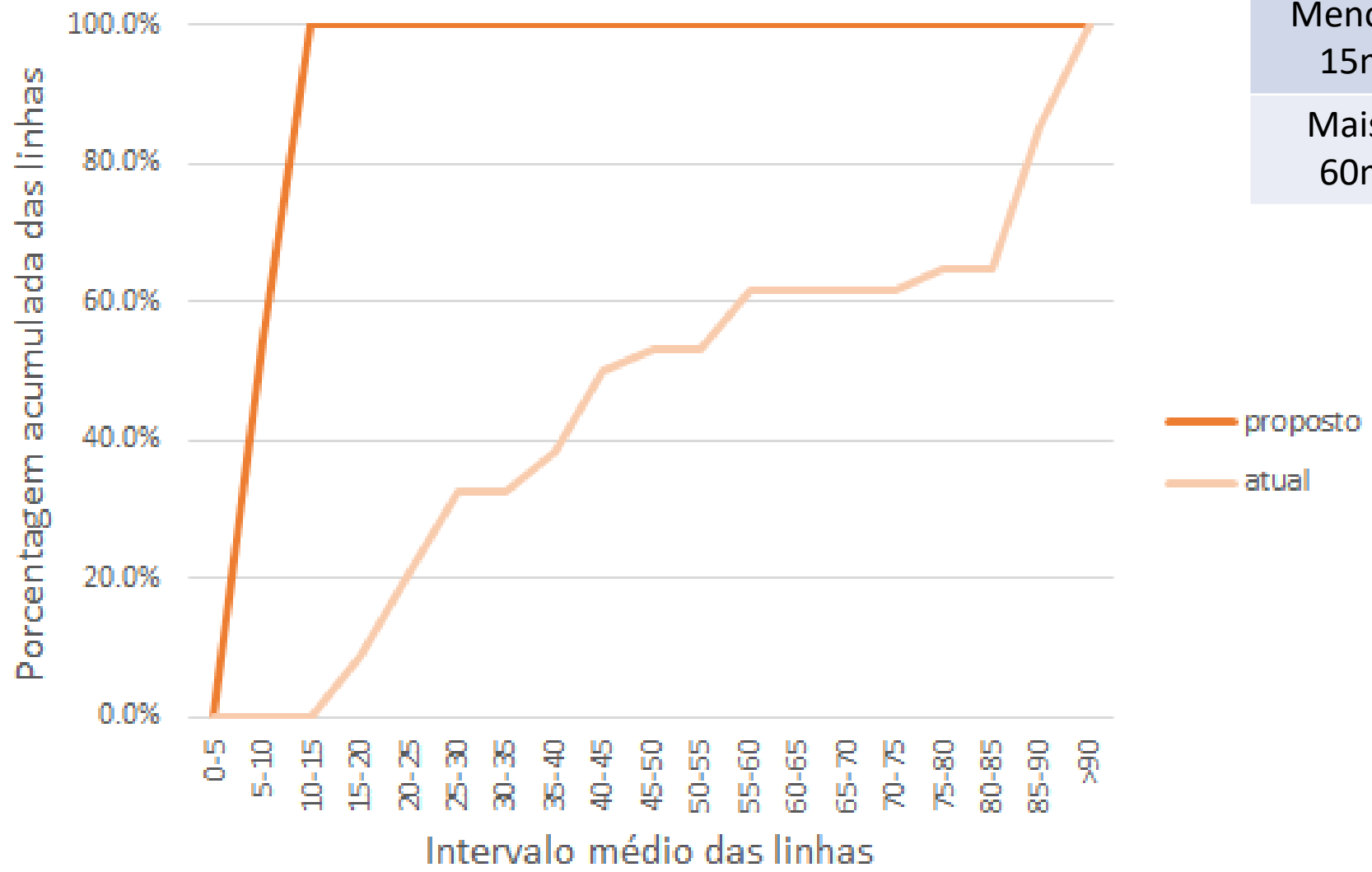


Novo Horizonte (bacia local)



Novo Horizonte (bacia local)

Distribuição das linhas por intervalo



INTERVALO	ATUAL	PROPOSTO
Menos de 15min	10%	100%
Mais de 60min	40%	-

Cpo. de São José / Cajuru (bacia local)

- **Linha 340 o dia todo**
 - **Linha perimetral 500 (Cpo. SJ → Putim)**
 - **Mais horários 342, 343, 344, 345, 349**
- 110 partidas



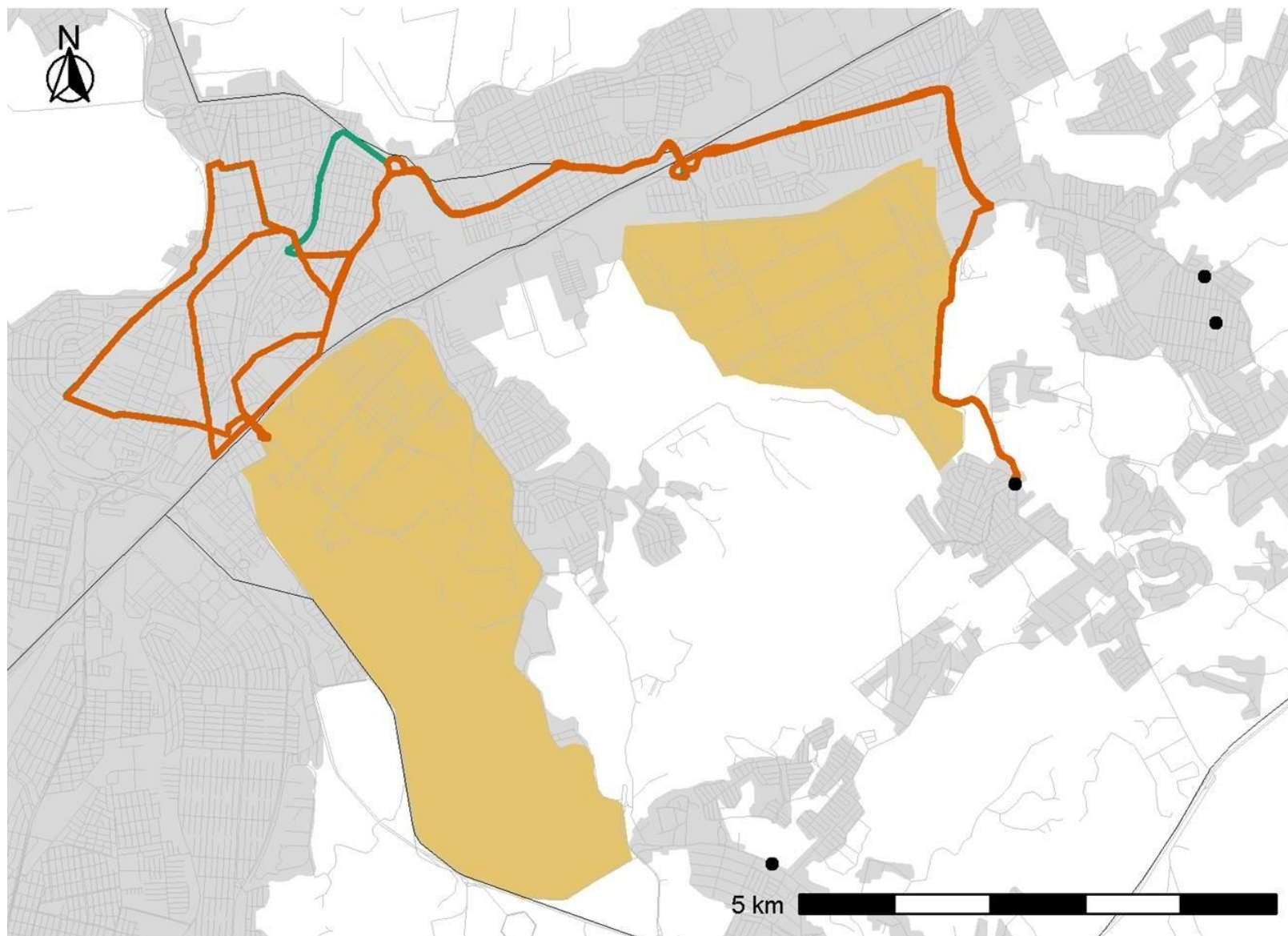
7 a mais



258 a mais

**Até 19min
a menos
de espera**

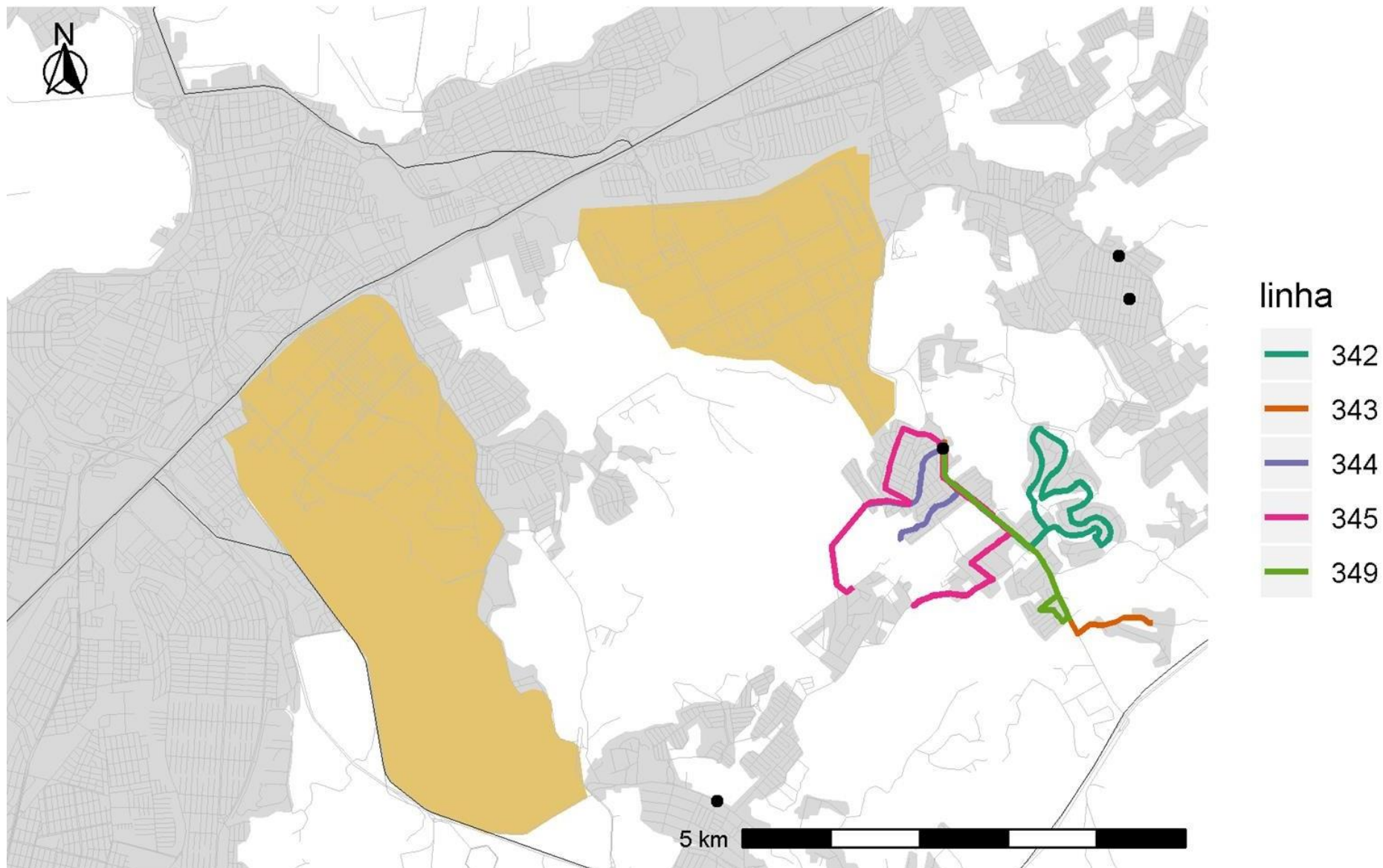
Cpo. de São José / Cajuru (bacia local)



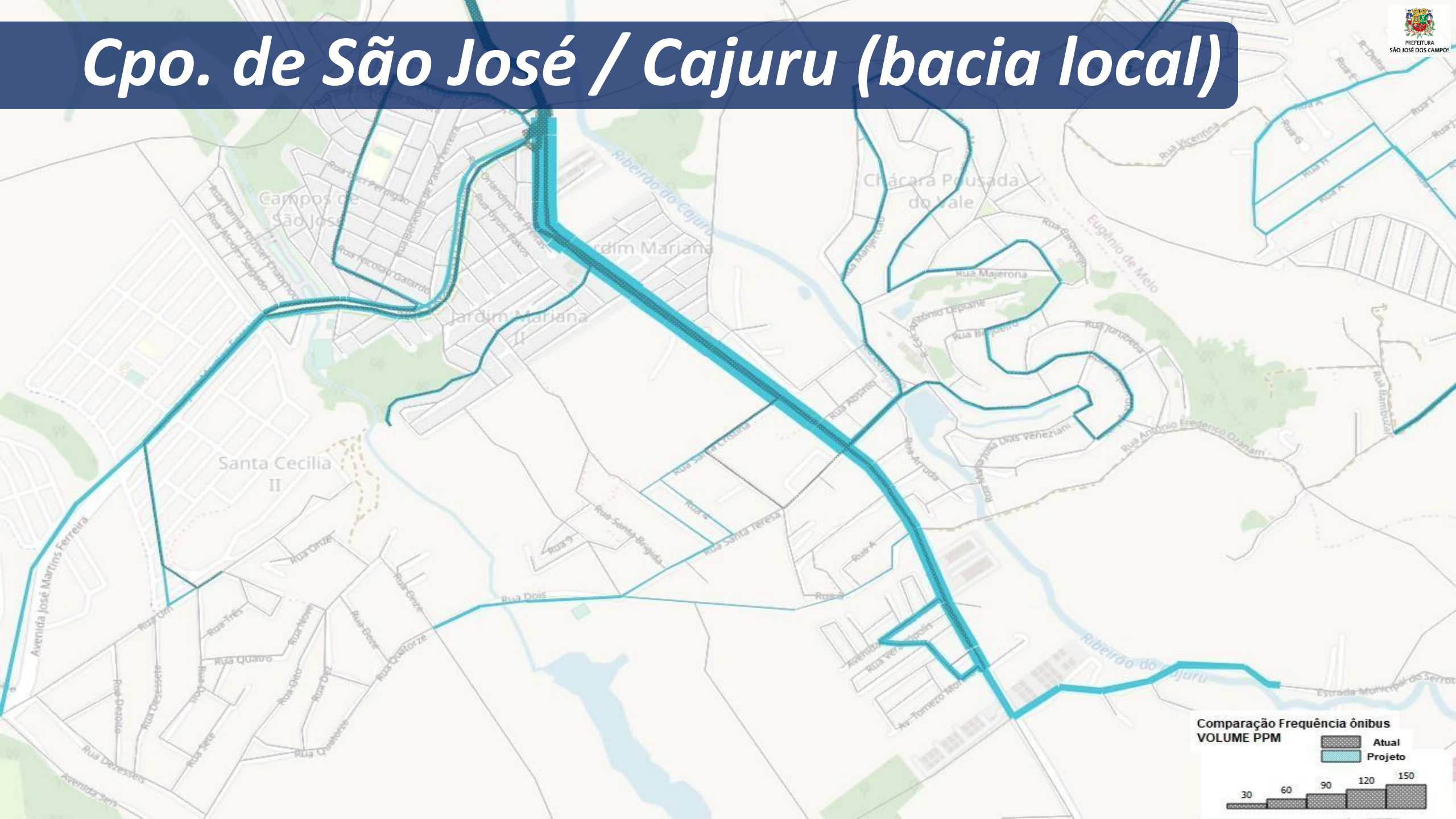
linha

- 340
- 341

Cpo. de São José / Cajuru (bacia local)

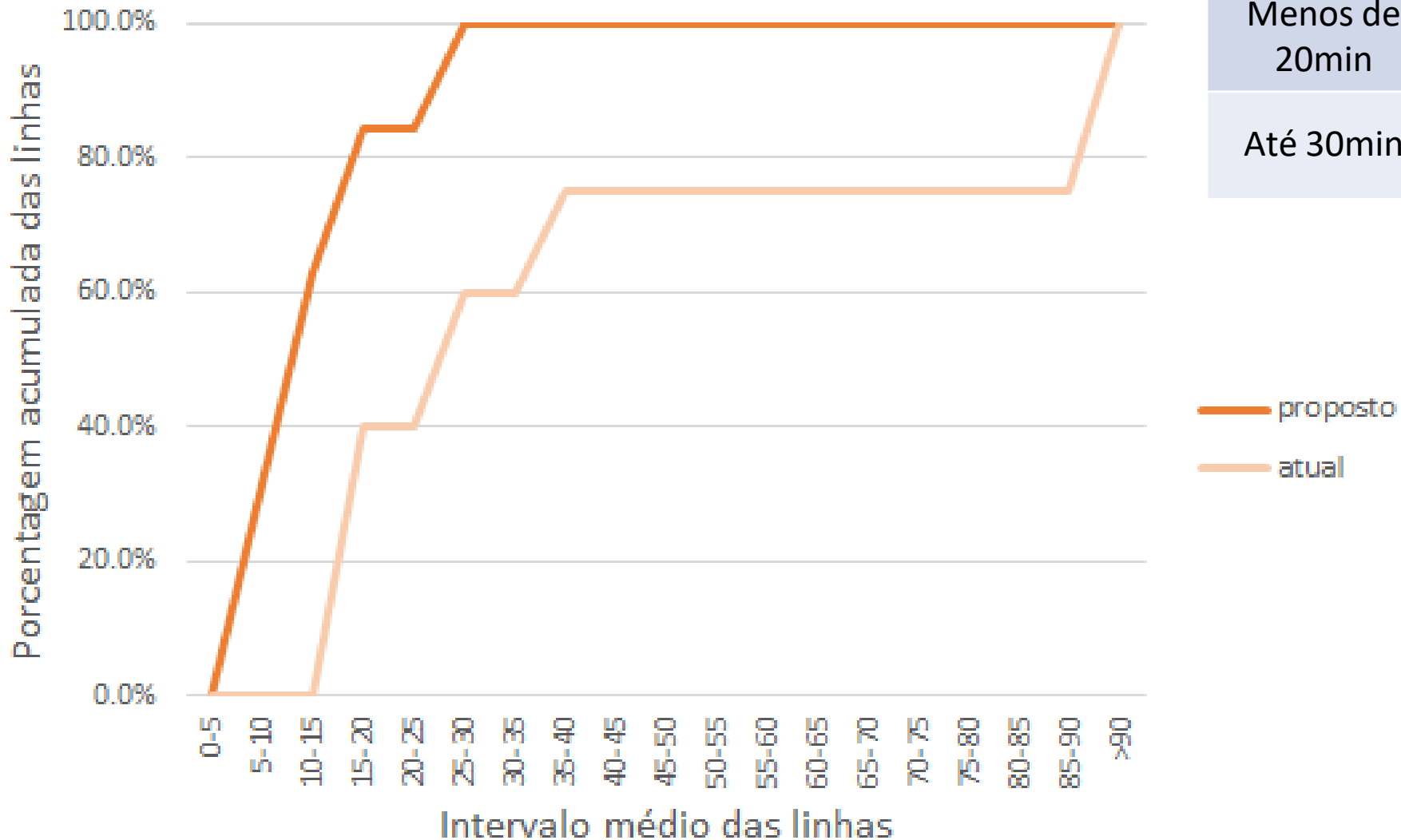


Cpo. de São José / Cajuru (bacia local)



Cpo. de São José / Cajuru (bacia local)

Distribuição das linhas por intervalo



INTERVALO	ATUAL	PROPOSTO
Menos de 20min	40%	80%
Até 30min	40%	100%

— proposto
— atual



PREFEITURA
SÃO JOSÉ DOS CAMPOS

NOVO TRANSPORTE PÚBLICO

mais qualidade para o cidadão

www.sjc.sp.gov.br/novo-transporte-publico

transp@sjc.sp.gov.br