



PREFEITURA

SÃO JOSÉ DOS CAMPOS
INFORME EPIDEMIOLÓGICO

COMITÊ MUNICIPAL DE PREVENÇÃO E ENFRENTAMENTO AO NOVO CORONAVÍRUS-COVID19

DATA: 17/07/2020 HORÁRIO 16:00

CASOS SUSPEITOS				
INTERNADOS			EM CASA	ÓBITOS
	UTI	ENFERMARIA	4393	22
PÚBLICO	26	42		
PRIVADO	09	30		
TOTAL PARCIAL	35	72		
107				
TOTAL GERAL	4522			

Fonte: Boletim diário hospitalar e de unidades de pronto atendimento: públicos e privados, Sistema de Informação de Mortalidade e Sistemas de notificação e informação do Ministério da Saúde: REDCAP, E-SUS, SIVEP GRIPE.

CASOS CONFIRMADOS POSITIVOS

INTERNADOS			EM CASA		ÓBITOS
	UTI	ENFERMARIA	EM RECUPERAÇÃO	RECUPERADOS	
PÚBLICO	05	11	1369	3137	143
PRIVADO	41	35			
TOTAL PARCIAL	46	46			
92			4506		
TOTAL GERAL	4741				

Fonte: Boletim diário hospitalar e de unidades de pronto atendimento: públicos e privados, Sistema de Informação de Mortalidade, Sistemas de notificação e informação do Ministério da Saúde: REDCAP, E-SUS, SIVEP GRIPE e Busca Ativa.

ÓBITOS DESCARTADOS
188

Fonte: Sistema de Informação de Mortalidade e Sistemas de notificação do Ministério da Saúde: E-SUS, REDCAP e SIVEP GRIPE.

TAXA DE OCUPAÇÃO LEITOS EXCLUSIVOS COVID19
UTI 72% ENFERMARIA 64,8%

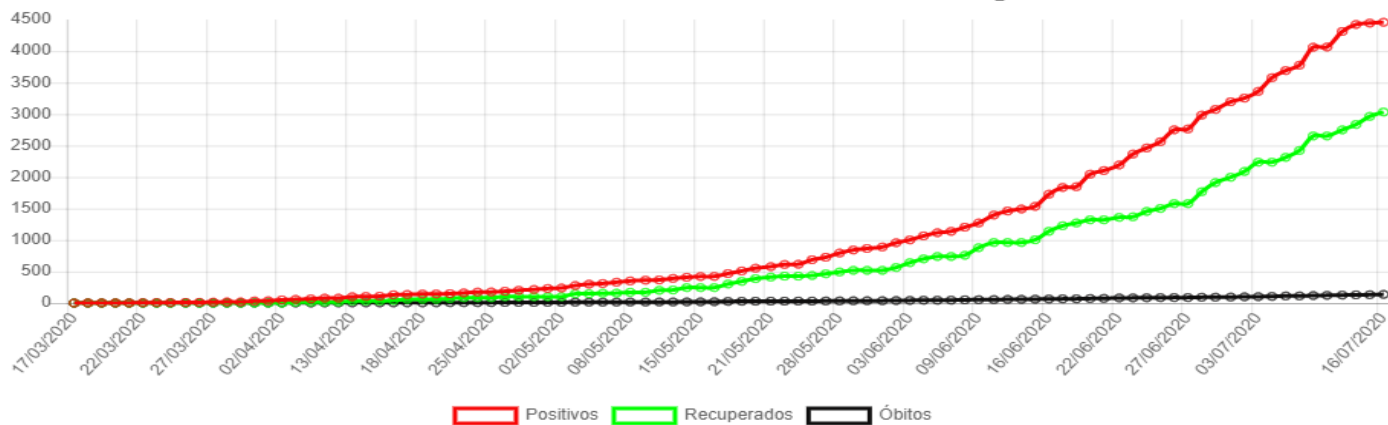
TAXA DE OCUPAÇÃO LEITOS TOTAIS GERAL
UTI 36,7% ENFERMARIA 11,3%

TAXA DE OCUPAÇÃO HOSPITAL MUNICIPAL
UTI 60% ENFERMARIA 75%

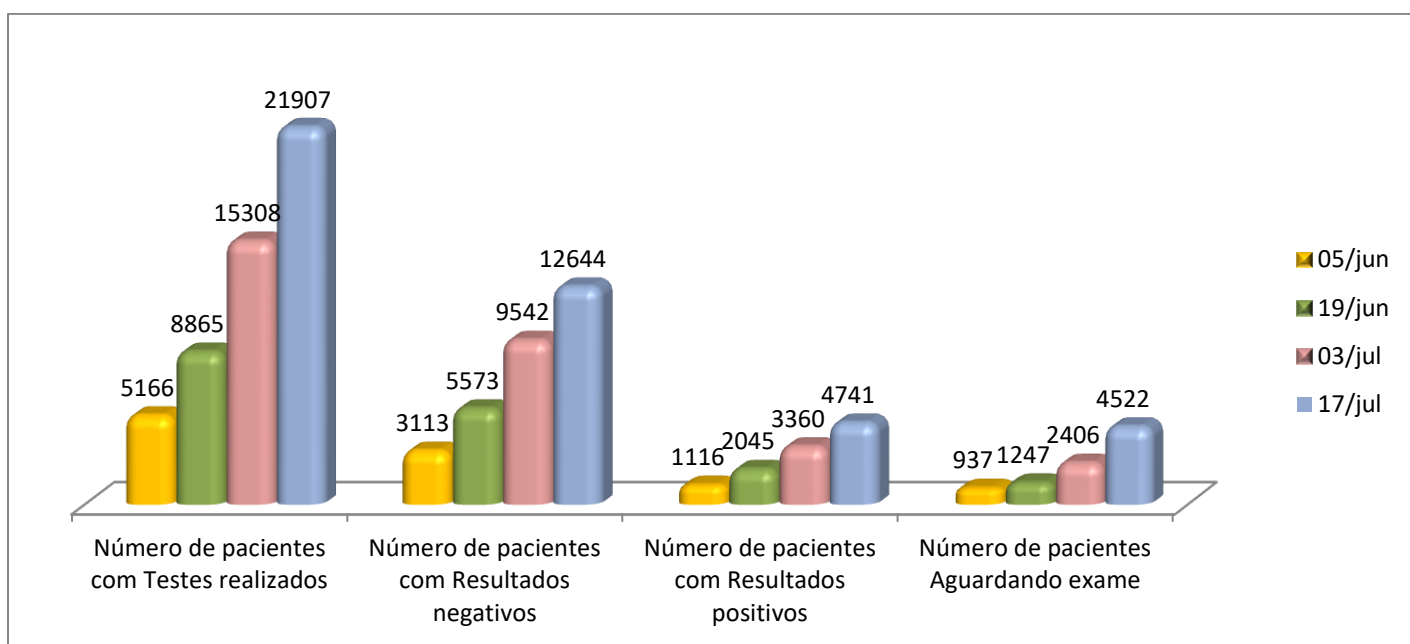
Fonte: Boletim diário hospitalar e de unidades de pronto atendimento: públicos e privados.

Nota: Taxa de ocupação Geral refere-se a leitos totais da cidade em relação a pacientes da Ala COVID.

COVID-19 - Casos confirmados por exames



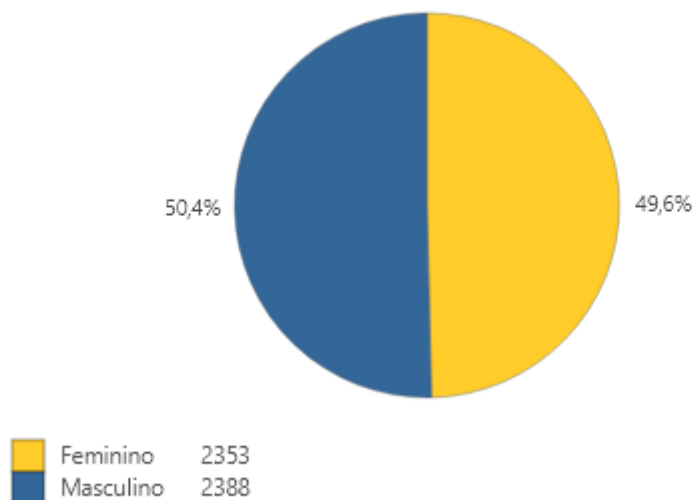
Fonte: Disponível em <https://www.sjc.sp.gov.br/servicos/saude/coronavirus/grafico-epidemiologico/>



Fonte: Sistemas de notificação e informação do Ministério da Saúde: REDCAP, E-SUS, SIVEP GRIPE. Refere-se ao número total de notificações com coleta de exames desde o início da pandemia.

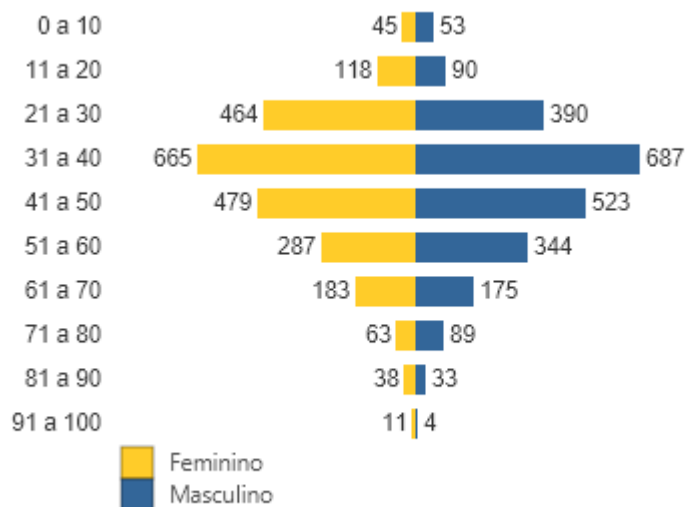
POSITIVOS

Sexo



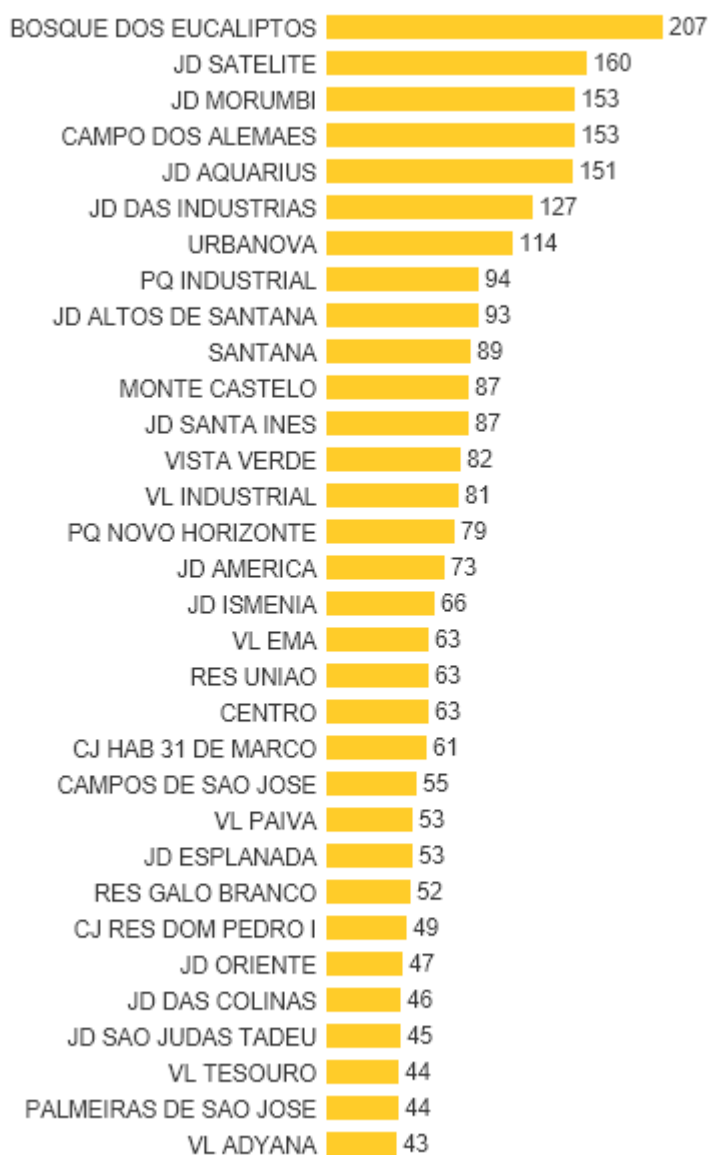
Fonte: Sistemas de notificação e informação do Ministério da Saúde: REDCAP, E-SUS, SIVEP GRIPE.

Faixa Etária



Fonte: Sistemas de notificação e informação do Ministério da Saúde: REDCAP, E-SUS, SIVEP GRIPE.

BAIRROS COM MAIS DE 40 CASOS POSITIVOS



Fonte: Sistemas de notificação e informação do Ministério da Saúde: REDCAP, E-SUS, SIVEP GRIPE.

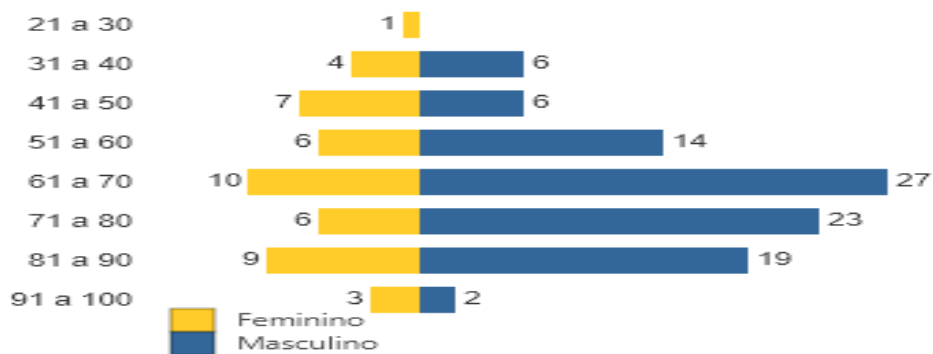
BAIRROS DE 01 A 40 CASOS POSITIVOS

AGUAS DE CANINDU	JD DEL REY	JD SANTOS DUMONT	SANTA HELENA
ALTO DA PONTE	JD DIAMANTE	JD SAO DIMAS	SANTA LUCIA
ALTOS DO CAETE	JD DO CEU	JD SAO JORGE	SANTA TEREZINHA
BAIRRINHO	JD DO LAGO	JD SAO JOSE	SAO FRANCISCO XAVIER
BAIRRO DOS FREITAS	JD ELDORADO	JD SAO LEOPOLDO	SERROTE
BOA ESPERANCA	JD ESTORIL	JD SAO VICENTE	TORRAO DE OURO
BOM RETIRO	JD GUIMARAES	JD SOUTO	VISTA LINDA
BOSQUE DOS IPES	JD IMPERIAL	JD SUL	VL ADRIANA
BOSQUE IMPERIAL	JD ITAPUA	JD TELESPARK	VL ALEXANDRINA
BUQUIRINHA	JD JULIANA	JD TERRAS DO SUL	VL BANDEIRANTES
CAMPOS DO GOLFE	JD JUSSARA	JD TOPAZIO	VL BETANIA
CAMPUS DO DCTA	JD LIMOEIRO	JD UIRA	VL CANDIDA
CAPAO GROSSO	JD MADUREIRA	JD UNIVERSO	VL CESAR
CHACARA DAS OLIVEIRAS	JD MAJESTIC	JD VALE DO SOL	VL CRISTINA
CHACARAS ARAUJO	JD MARIANA	JD VALPARAIBA	VL DAS ACACIAS
CHACARAS POUSADA DO VALE	JD MARINGA	JD VENEZA	VL DAS FLORES
CHACARAS REUNIDAS	JD MINAS GERAIS	MONTERREY	VL DIRCE
CHACARAS SAO JOSE	JD MOTORAMA	PERNAMBUCANA	VL ESTER
CJ PAPA JOAO PAULO II	JD NOVA DETROIT	PINHEIRINHO DOS PALMARES	VL GUARANI
CJ RES DOM PEDRO II	JD NOVA FLORIDA	PORTAL DE MINAS	VL IRACEMA
CJ RES ELMANO VELOSO	JD NOVA MICHIGAN	PORTAL DO CEU	VL JACI
COSTINHA	JD NOVA REPUBLICA	PQ DOS IPES	VL LEILA
ESPLANADA DO SOL	JD OLIMPIA	PQ INDEPENDENCIA	VL LETONIA
EUGENIO DE MELO	JD ORIENTAL	PQ INTERLAGOS	VL LUCHETTI
FLORADAS DE SAO JOSE	JD OSWALDO CRUZ	PQ MARTIM CERERE	VL MACHADO
JD AEROPORTO	JD OURO PRETO	PQ NOVA ESPERANCA	VL MARIA
JD ALTOS DO ESPLANADA	JD PAINEIRAS	PQ SANTA RITA	VL NAIR
JD ALVORADA	JD PARAISO DO SOL	PUTIM	VL PIRATININGA
JD AMERICANO	JD PARARANGABA	RECANTO CAETE	VL PROGRESSO
JD ANHEMBI	JD PAULISTA	RES ALTOS DO BOSQUE	VL RANGEL
JD APOLO	JD PETROPOLIS	RES ANA MARIA	VL RICA
JD AUGUSTA	JD POR DO SOL	RES CAMBUI	VL RIGHI
JD BELA VISTA	JD PORTUGAL	RES DOM BOSCO	VL ROSSI
JD BOA ESPERANCA	JD PRIMAVERA	RES FLAMBOYANT	VL RUBI
JD CASTANHEIRA	JD RODOLFO	RES FREI GALVAO	VL SANCHES
JD COLONIAL	JD SAN MARINO	RES GAZZO	VL SANTAREM
JD COLORADO	JD SAN RAFAEL	RES JATOBA	VL SAO BENEDITO
JD COPACABANA	JD SANTA FÉ	RES JURITIS	VL SAO BENTO
JD CRUZEIRO DO SUL	JD SANTA HERMINIA	RES MORADA DO SOL	VL SAO GERALDO
JD DA GRANJA	JD SANTA JULIA	RES SAO FRANCISCO	VL SAO PEDRO
JD DAS CEREJEIRAS	JD SANTA LUZIA	RES SOL NASCENTE	VL SINHA
JD DAS FLORES	JD SANTA MARIA	RIO COMPRIDO	VL TATETUBA
JD DAS PAINEIRAS	JD SANTO ONOFRE	SANTA CECILIA	VL UNIDOS
			VL ZIZINHA

Fonte: Sistemas de notificação e informação do Ministério da Saúde: REDCAP, E-SUS, SIVEP GRIPE. Nota: Em busca ativa detectada mudança de endereço de alguns casos positivos.

ÓBITOS CONFIRMADOS- POSITIVOS

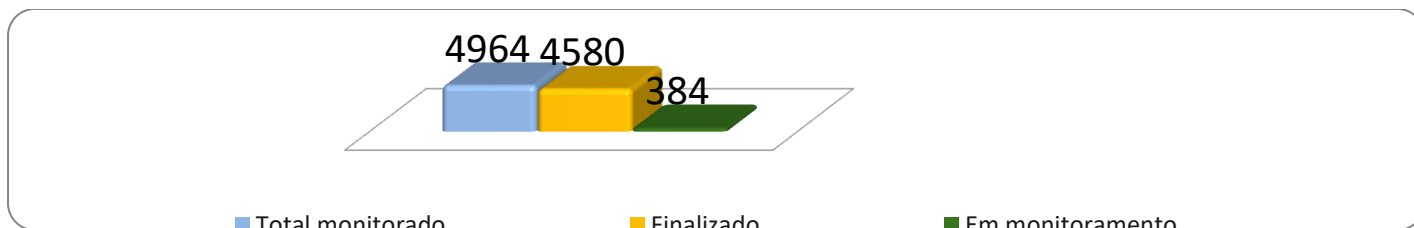
Faixa Etária



Fonte: Sistemas de notificação e informação do Ministério da Saúde: REDCAP, E-SUS, SIVEP GRIPE

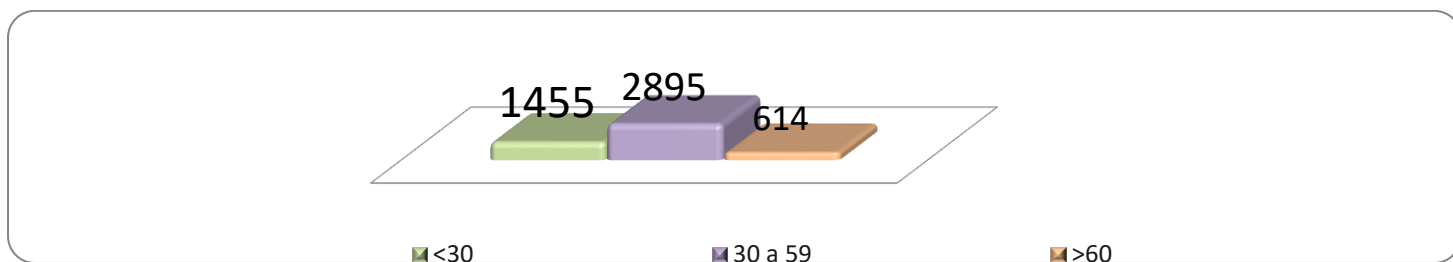
MONITORAMENTO DE PACIENTES

compilado total de pacientes confirmados e suspeitos COVID19



Fonte: Departamento de Atenção Básica, Secretaria de Saúde.

Compilado total de pacientes confirmados e suspeitos COVID19 – por idade



Fonte: Departamento de Atenção Básica, Secretaria de Saúde.

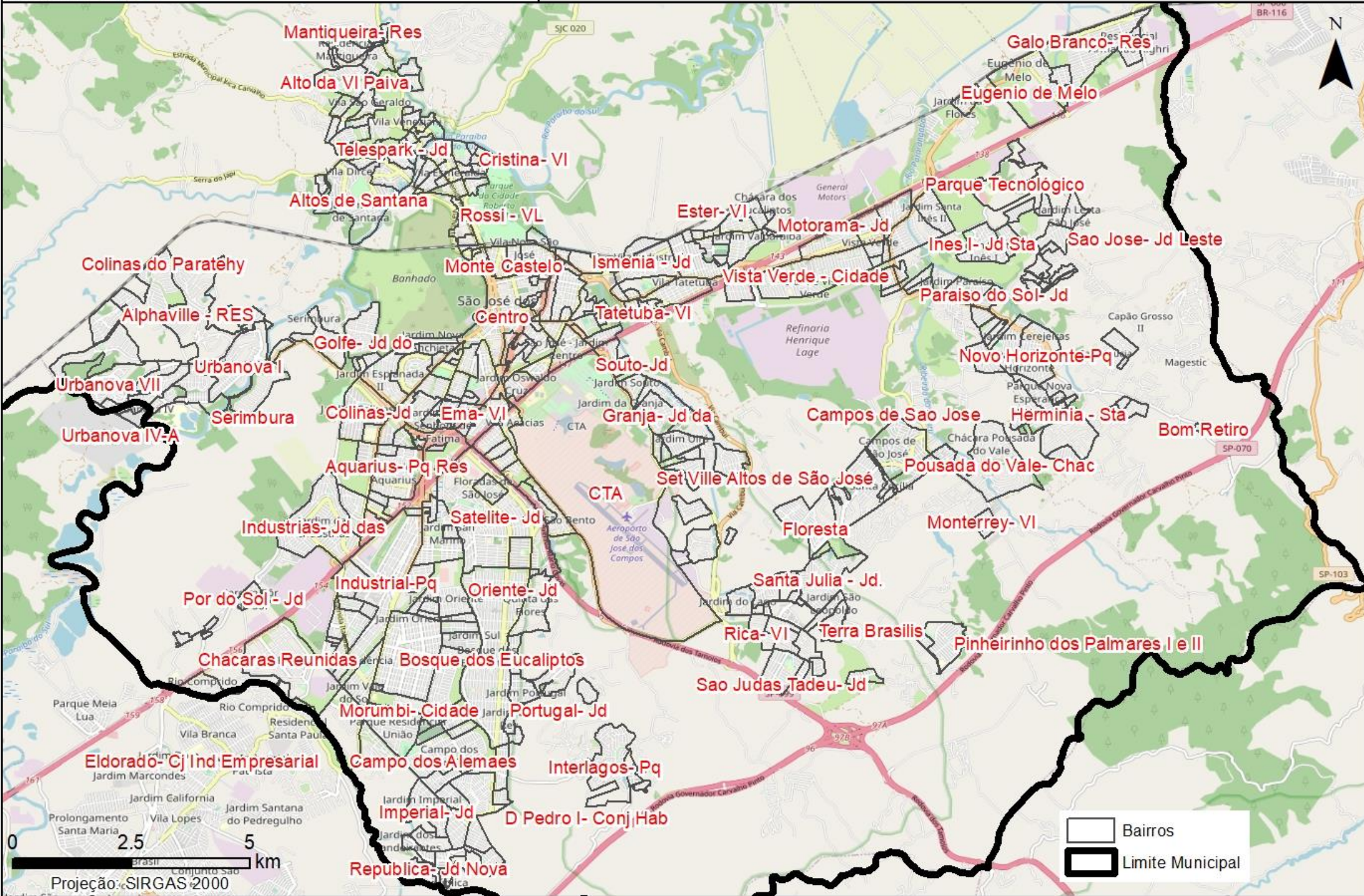
ABAIXO SEGUEM ANÁLISES REALIZADAS EM PARCERIA DA PREFEITURA COM O CEMADEN

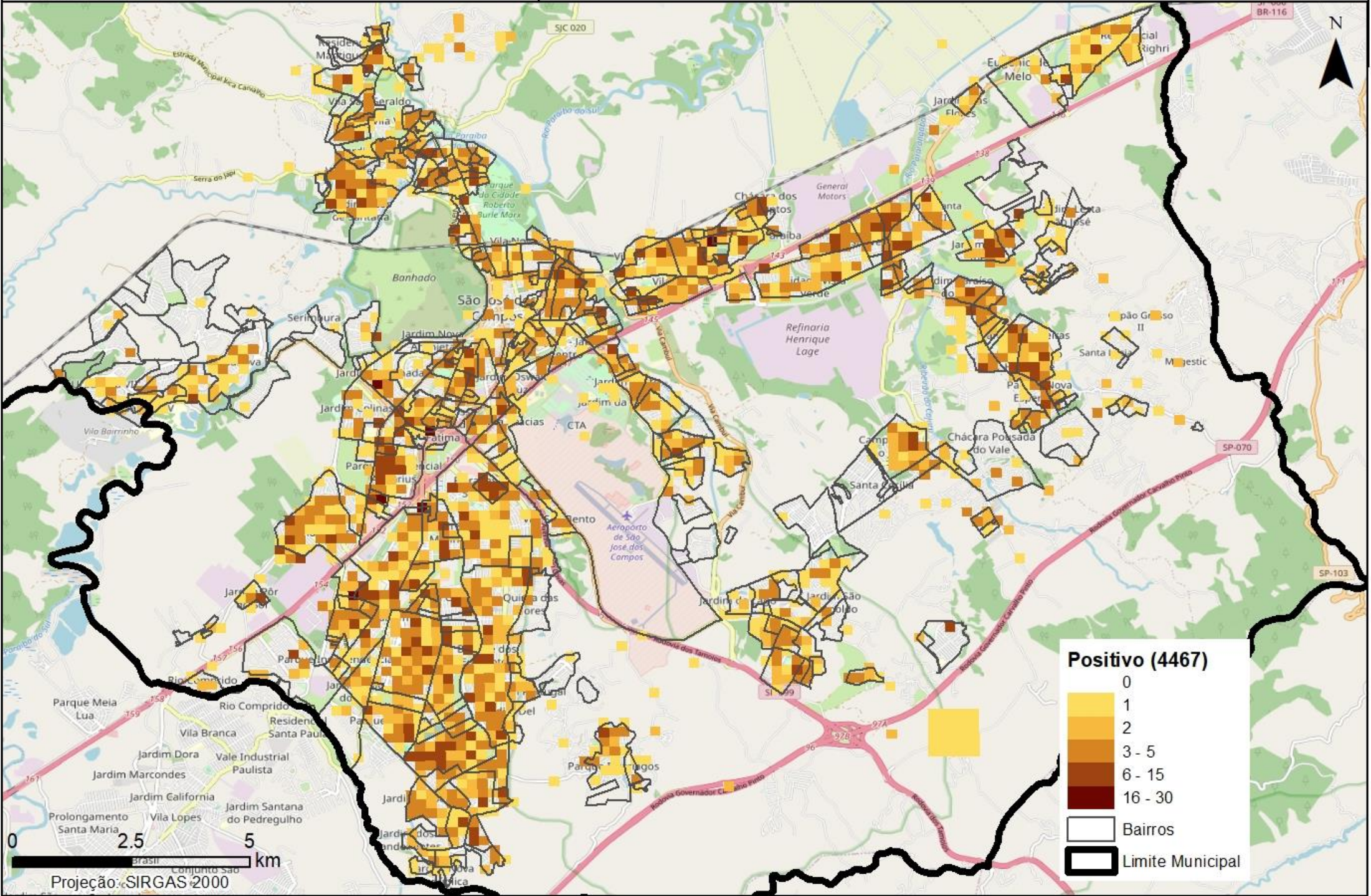
Centro Nacional de Monitoramento e Alertas de Desastres Naturais

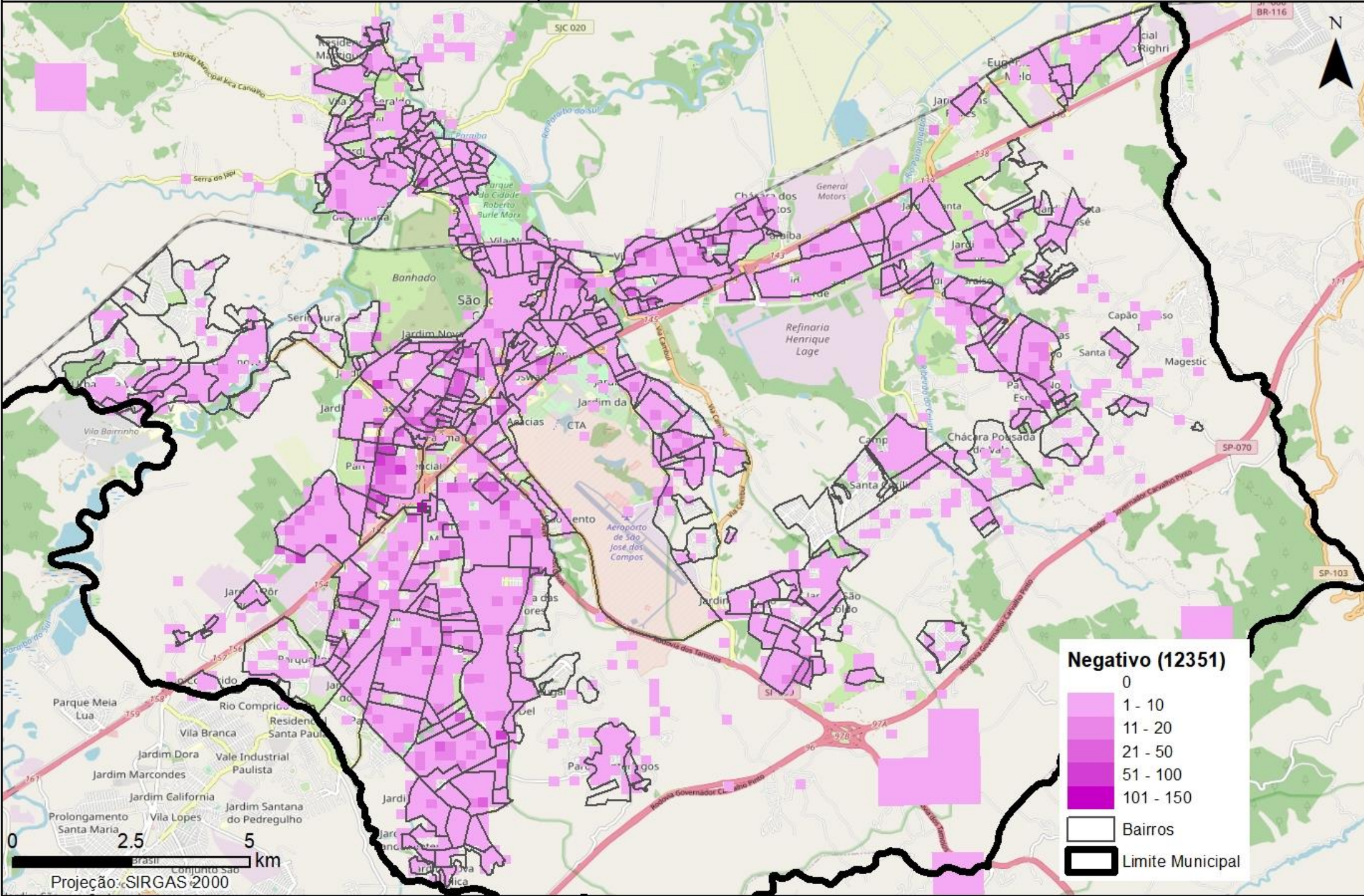
Processo 43777/2020

Contrato 260/20

Início em 16/06/2020 com vigência até 16/12/2020







Negativo (12351)

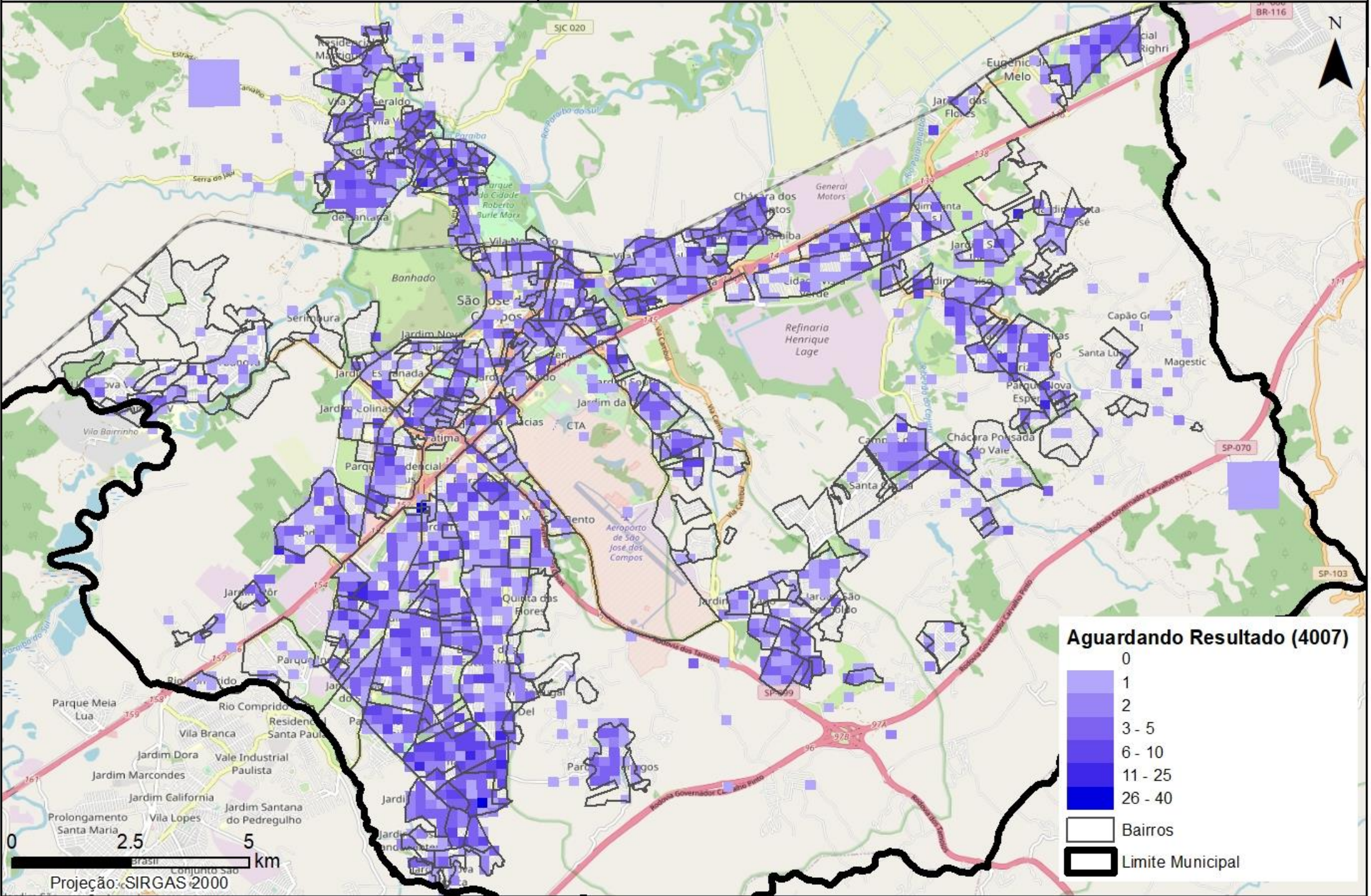
0
1 - 10
11 - 20
21 - 50
51 - 100
101 - 150

□ Bairros

▬ Limite Municipal

0 2.5 5 km

Projeção: SIRGAS 2000



Aguardando Resultado (4007)

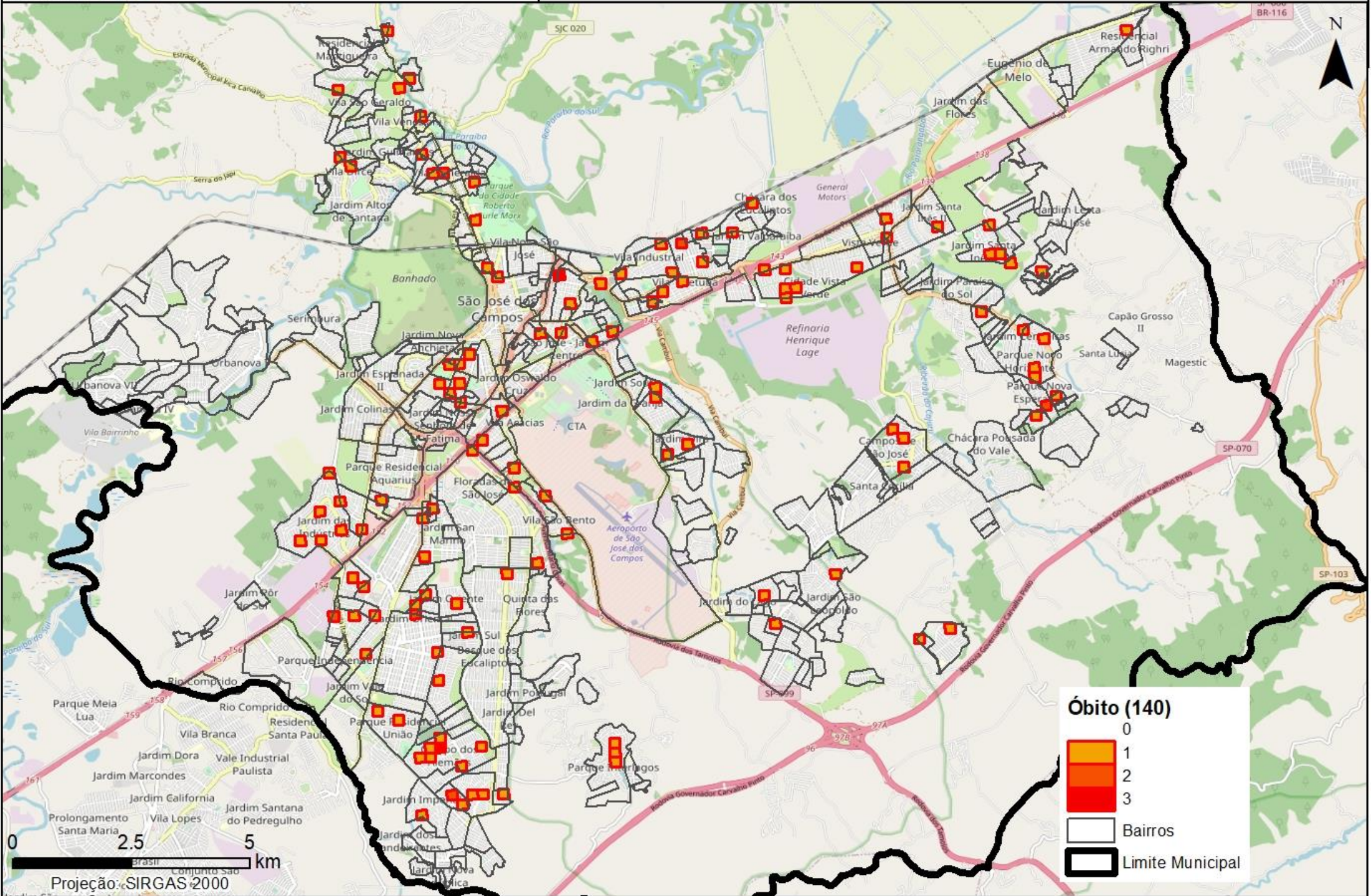
0
1
2
3 - 5
6 - 10
11 - 25
26 - 40

□ Bairros

▭ Limite Municipal

0 2.5 5 km

Projeção: SIRGAS 2000



CONCEITOS

SUSPEITOS:

Casos suspeitos: São considerados suspeitos todos os municípios que, estão aguardando e/ou em análise dos exames realizados em uma unidade de saúde (UPA, hospitais ou laboratórios).

- Suspeito em isolamento domiciliar: Municípios que encontram-se aguardando os resultados dos exames em isolamento em suas casas.
- Suspeitos internados: Municípios que encontram-se aguardando os resultados dos exames internados na enfermaria ou no CTI/UTI.
- Óbito Suspeito aguardando por exame: Municípios que faleceram com o óbito sendo considerado suspeito, e aguardam exame para confirmação.

OBS: Total de casos notificados, não devem ser considerados como casos suspeitos. Pois, geralmente esse quantitativo engloba todos os casos, como os negativos, positivos e até mesmo as pessoas com síndrome gripal, que não tiveram exames coletados e estão apenas em observação.

OBS: Pessoas notificadas com sintomas gripais leves ou resfriados estão sendo orientadas a se manterem em casa, em isolamento domiciliar, porém não são consideradas suspeitas até realizarem a testagem do exame.

POSITIVOS:

Casos positivos: São considerados positivos todos os municípios que já receberam os resultados dos exames que foram coletados pelas Secretarias Municipais e Estaduais de saúde e testaram positivo para o vírus COVID-19.

- Positivos em isolamento domiciliar: Municípios que se encontram em quarentena domiciliar após receberem resultado positivo para o COVID-19.
- Positivos internados: Municípios que se encontram internados na enfermaria ou no CTI/UTI que foram testados e receberam resultado positivo para o COVID-19.
- Óbitos confirmados: Municípios que testaram positivo para o COVID-19 e vieram a falecer, e/ou municípios que receberam o resultado positivo após falecimento.
- Casos recuperados: Municípios que testaram positivo para o COVID-19 e, após realizar a quarentena e o tratamento indicado, estão aptos ao convívio social, sem risco de transmissão do vírus, ou seja, curados.

OBS: Municípios testados como positivo via teste rápido, não devem ser considerados como um resultado de diagnóstico final do paciente.

- Óbitos descartados: Municípios que faleceram com o óbito sendo considerado suspeito, e logo recebeu resultado dos exames laboratoriais negativos.
- Taxa de ocupação dos leitos: Porcentagem divulgada da ocupação dos leitos que são disponibilizados especialmente para COVID-19, se caso houver a porcentagem de UTI e enfermaria, levar em consideração a de UTI.

Critérios do Ministério da Saúde para coleta de

exame: Coleta de: Profissionais de Saúde, Pacientes com Síndrome Respiratória Grave e Internado. Os Casos considerados leves são atendidos nas unidades de saúde, mas não é obrigatória a coleta de exame. Indicado isolamento domiciliar, conforme critério e avaliação médica.