



PREFEITURA

SÃO JOSÉ DOS CAMPOS
INFORME EPIDEMIOLÓGICO

**COMITÊ MUNICIPAL DE PREVENÇÃO E ENFRENTAMENTO AO NOVO CORONAVÍRUS-
COVID19**

DATA: 19/06/2020 HORÁRIO 16:00

CASOS SUSPEITOS				
INTERNADOS			EM CASA	ÓBITOS
	UTI	ENFERMARIA	1157	14
PÚBLICO	16	27		
PRIVADO	15	18		
TOTAL PARCIAL	31	45		
76				
TOTAL GERAL	1247			

Fonte: Boletim diário hospitalar e de unidades de pronto atendimento: públicos e privados, Sistema de Informação de Mortalidade e Sistemas de notificação e informação do Ministério da Saúde: REDCAP, E-SUS, SIVEP GRIPE.

CASOS CONFIRMADOS POSITIVOS

INTERNADOS			EM CASA		ÓBITOS
	UTI	ENFERMARIA	EM RECUPERAÇÃO	RECUPERADOS	72
PÚBLICO	07	10	603	1321	
PRIVADO	19	13			
TOTAL PARCIAL	26	23			
49			1924		
TOTAL GERAL			2045		

Fonte: Boletim diário hospitalar e de unidades de pronto atendimento: públicos e privados, Sistema de Informação de Mortalidade, Sistemas de notificação e informação do Ministério da Saúde: REDCAP, E-SUS, SIVEP GRIPE e Busca Ativa.

ÓBITOS DESCARTADOS
111

Fonte: Sistema de Informação de Mortalidade e Sistemas de notificação do Ministério da Saúde: E-SUS, REDCAP e SIVEP GRIPE.

TAXA DE OCUPAÇÃO LEITOS EXCLUSIVOS COVID19
UTI 72,3%
ENFERMARIA 63 %

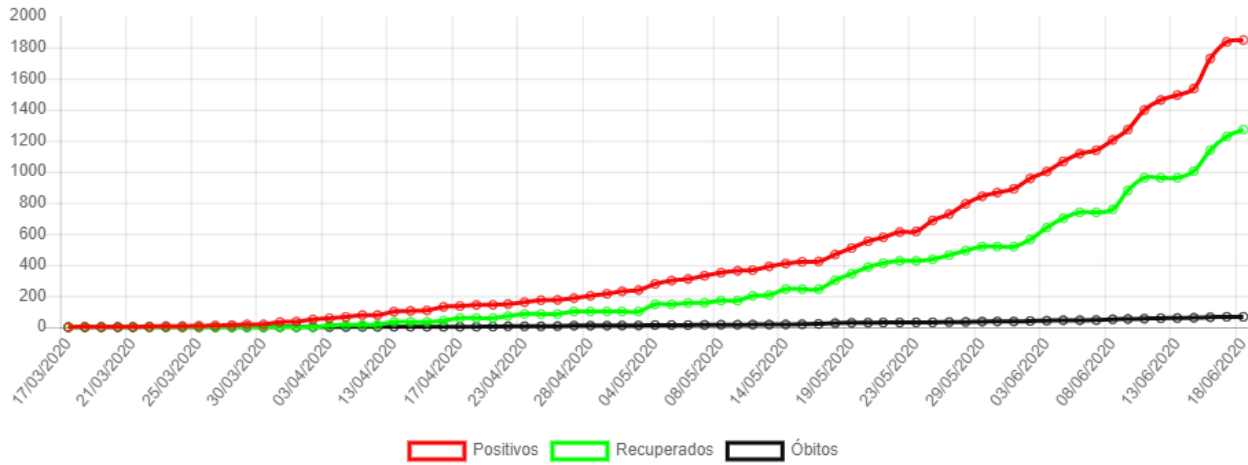
TAXA DE OCUPAÇÃO LEITOS TOTAIS GERAL
UTI 33,9%
ENFERMARIA 8,1%

TAXA DE OCUPAÇÃO HOSPITAL MUNICIPAL
UTI 51,6%
ENFERMARIA 67,3%

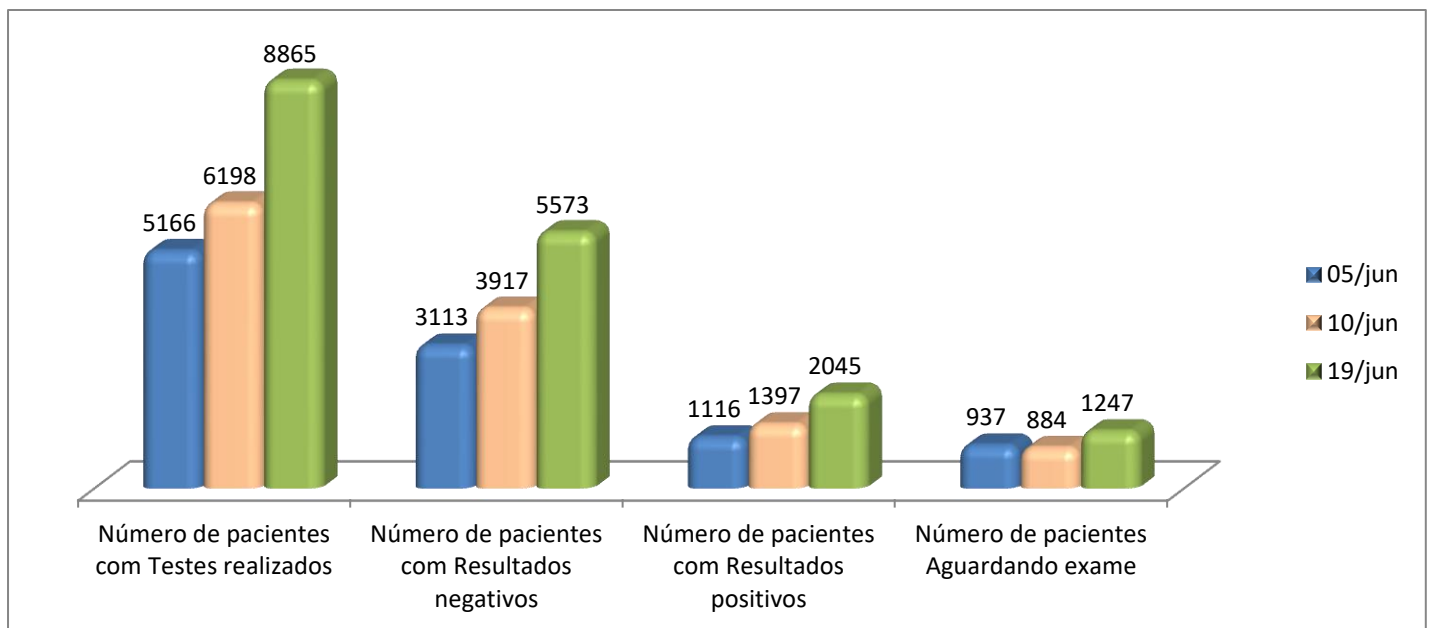
Fonte: Boletim diário hospitalar e de unidades de pronto atendimento: públicos e privados.

Nota: Taxa de ocupação Geral refere-se a leitos totais da cidade em relação a pacientes da Ala COVID.

COVID-19 - Casos confirmados por exames



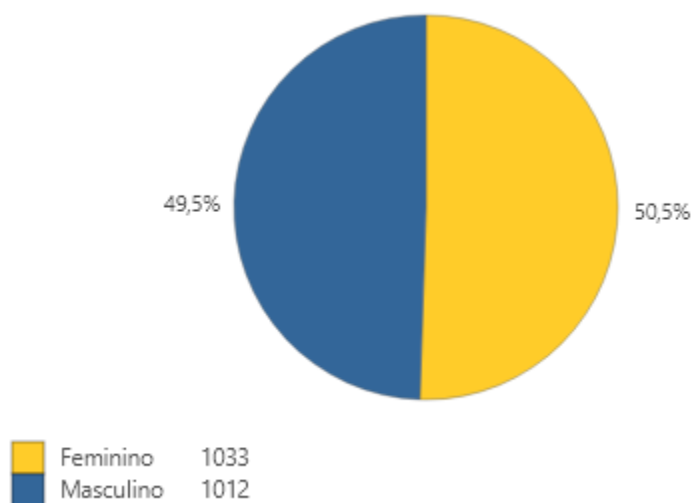
Fonte: Disponível em <https://www.sjc.sp.gov.br/servicos/saude/coronavirus/grafico-epidemiologico/>



Fonte: Sistemas de notificação e informação do Ministério da Saúde: REDCAP, E-SUS, SIVEP GRIPE. Refere-se ao número total de notificações com coleta de exames desde o início da pandemia.

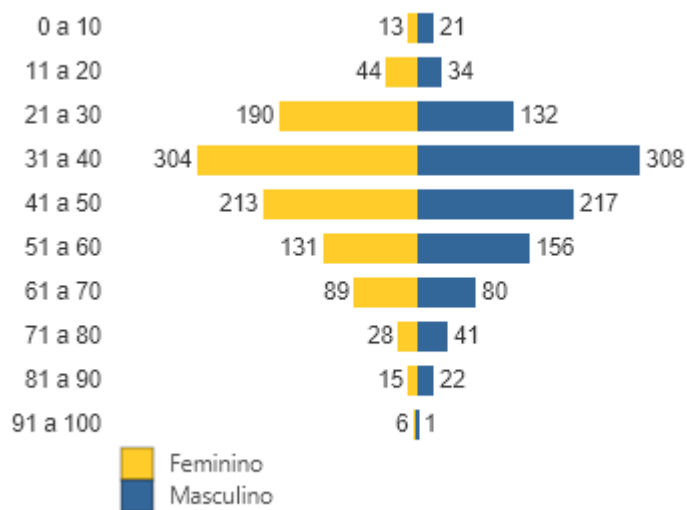
POSITIVOS

Sexo



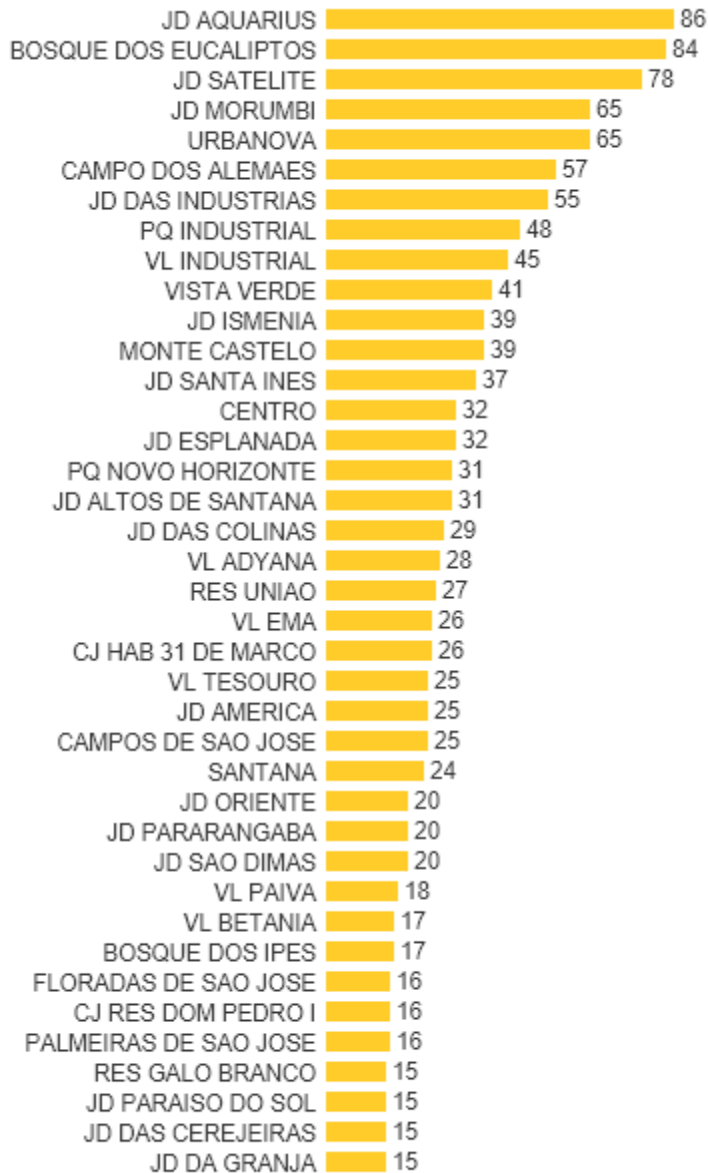
Fonte: Sistemas de notificação e informação do Ministério da Saúde: REDCAP, E-SUS, SIVEP GRIPE.

Faixa Etária



Fonte: Sistemas de notificação e informação do Ministério da Saúde: REDCAP, E-SUS, SIVEP GRIPE.

BAIRROS COM MAIS DE 14 CASOS POSITIVOS



Fonte: Sistemas de notificação e informação do Ministério da Saúde: REDCAP, E-SUS, SIVEP GRIPE.

BAIRROS DE 01 A 14 CASOS POSITIVOS

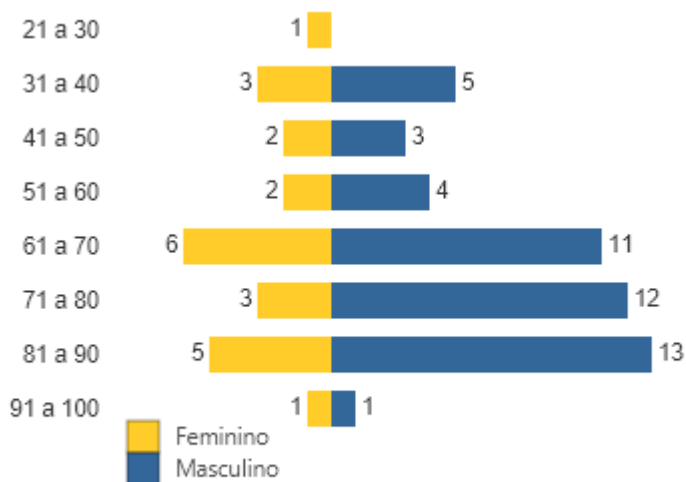
AGUAS DE CANINDU	JD COPACABANA	JD SANTA HERMINIA	RES JURITIS
ALTO DA PONTE	JD COQUEIRO	JD SANTA JULIA	RES MORADA DO SOL
ALTO DO BOSQUE	JD CRUZEIRO DO SUL	JD SANTA LUZIA	RES PLANALTO
BAIRRINHO	JD DAS FLORES	JD SANTA MARIA	RES SAO FRANCISCO
BAIRRO DOS FREITAS	JD DAS PAINÉIRAS	JD SANTA MATILDE	RES SOL NASCENTE
BAIRRO RIO COMPRIDO	JD DEL REY	JD SANTO ONOFRE	RIO COMPRIDO
BOA ESPERANÇA	JD DIAMANTE	JD SAO JORGE	SANTA HELENA
BOM RETIRO	JD DO CEU	JD SAO JOSE	SANTA LUCIA
BOSQUE IMPERIAL	JD DO LAGO	JD SAO JUDAS TADEU	SANTA TEREZINHA
BUQUIRINHA	JD ELDORADO	JD SAO LEOPOLDO	SAO FRANCISCO XAVIER
CAJURU	JD ESTORIL	JD SAO VICENTE	SERROTE
CAMPOS DO GOLFE	JD GUIMARAES	JD SOUTO	TORRAO DE OURO
CAMPUS DO DCTA	JD IMPERIAL	JD SUL	VARADOURO
CAPAO GROSSO	JD JULIANA	JD TELES PARK	VISTA LINDA
CHACARA DAS OLIVEIRAS	JD JUSSARA	JD TERRAS DO SUL	VL DAS ACACIAS
CHACARAS ARAUJO	JD LIMOEIRO	JD TOPAZIO	VL ADRIANA
CHACARAS Pousada do Vale	JD MADUREIRA	JD UIRA	VL CANDIDA
CHACARAS REUNIDAS	JD MARIANA	JD UNIVERSO	VL CRISTINA
CJ PAPA JOAO PAULO II	JD MARINGA	JD VALE DO SOL	VL DAS FLORES
CJ RES DOM PEDRO II	JD MINAS GERAIS	JD VALPARAIBA	VL DIRCE
CJ RES ELMANO VELOSO	JD MOTORAMA	JD VENEZA	VL DO CARMO
CJ RES FREI GALVÃO	JD NOVA DETROIT	MONTERREY	VL DONA
COSTINHA	JD NOVA FLORIDA	PERNAMBUCANA	VL ESTER
ESPLANADA DO SOL	JD NOVA MICHIGAN	PINHEIRINHO DOS PALMARES	VL GUARANI
EUGENIO DE MELO	JD NOVA REPUBLICA	PORTAL DE MINAS	VL IRACEMA
JD AEROPORTO	JD ORIENTAL	PQ DOS IPES	VL JACI
JD ALTOS DO ESPLANADA	JD OSWALDO CRUZ	PQ INTERLAGOS	VL LUCHETTI
JD ALVORADA	JD OURO PRETO	PQ MARTIN CERERE	VL MARIA
JD AMERICANO	JD PAULISTA	PQ NOVA ESPERANCA	VL NAIR
JD ANHEMBI	JD PETROPOLIS	PQ SANTA RITA	VL PIRATININGA
JD APARECIDA	JD POR DO SOL	PUTIM	VL PROGRESSO
JD APOLO	JD PORTUGAL	RECANTO DOS EUCALIPTOS	VL RANGEL
JD AUGUSTA	JD PRIMAVERA	RES CAMBUI	VL RICA
JD BANDEIRANTES	JD REPUBLICA	RES CAMPO BELO	VL RIGHI
JD BELA VISTA	JD RODOLFO	RES DOM BOSCO	VL ROSSI
JD BRASIL	JD ROSARIO	RES FLAMBOYANT	VL RUBI
JD CASTANHEIRA	JD SAN MARINO	RES FREI GALVAO	VL SANCHES
JD COLONIAL	JD SAN RAFAEL	RES JARDINS	VL SAO BENEDITO
JD COLORADO	JD SANTA FÉ	RES JATOBA	VL SAO BENTO
			VL SAO GERALDO

Fonte: Sistemas de notificação e informação do Ministério da Saúde: REDCAP, E-SUS, SIVEP GRIPE.

Nota: Em busca ativa detectada mudança de endereço de alguns casos positivos.

ÓBITOS CONFIRMADOS- POSITIVOS

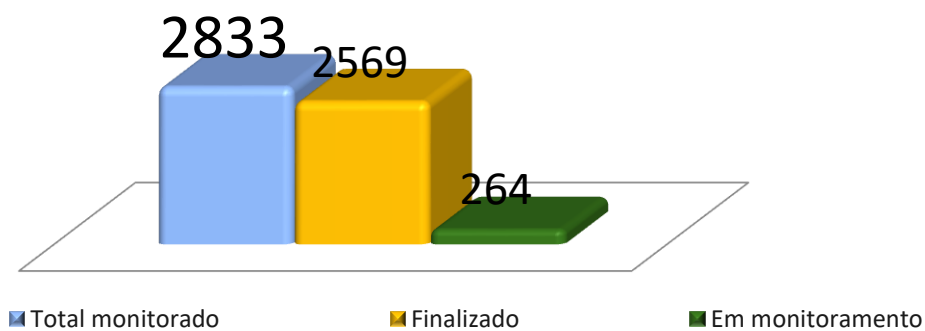
Faixa Etária



Fonte: Sistemas de notificação e informação do Ministério da Saúde: REDCAP, E-SUS, SIVEP GRIPE.

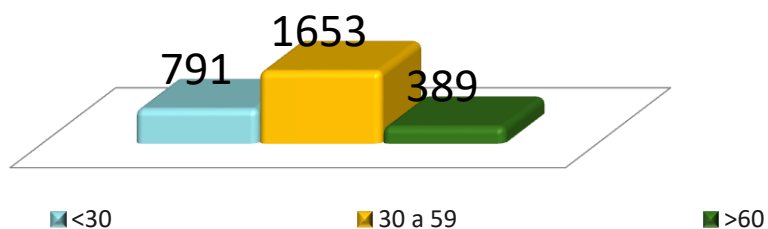
MONITORAMENTO DE PACIENTES

Compilado total de pacientes confirmados e suspeitos COVID19



Fonte: Departamento de Atenção Básica, Secretaria de Saúde.

Compilado por idade de pacientes monitorados e em monitoramento confirmados e suspeitos COVID19



Fonte: Departamento de Atenção Básica, Secretaria de Saúde.

CONCEITOS

SUSPEITOS:

Casos suspeitos: São considerados suspeitos todos os munícipes que, estão aguardando e/ou em análise dos exames realizados em uma unidade de saúde (UPA, hospitais ou laboratórios).

- Suspeito em isolamento domiciliar: Munícipes que encontram-se aguardando os resultados dos exames em isolamento em suas casas.
- Suspeitos internados: Munícipes que encontram-se aguardando os resultados dos exames internados na enfermaria ou no CTI/UTI.
- Óbito Suspeito aguardando por exame: Munícipes que faleceram com o óbito sendo considerado suspeito, e aguardam exame para confirmação.

OBS: Total de casos notificados, não devem ser considerados como casos suspeitos.

Pois, geralmente esse quantitativo engloba todos os casos, como os negativos, positivos e até mesmo as pessoas com síndrome gripal, que não tiveram exames coletados e estão apenas em observação.

OBS: Pessoas notificadas com sintomas gripais leves ou resfriados estão sendo orientadas a se manterem em casa, em isolamento domiciliar, porém não são consideradas suspeitas até realizarem a testagem do exame.

POSITIVOS:

Casos positivos: São considerados positivos todos os munícipes que já receberam os resultados dos exames que foram coletados pelas Secretarias Municipais e Estaduais de saúde e testaram positivo para o vírus COVID-19.

- Positivos em isolamento domiciliar: Munícipes que se encontram em quarentena domiciliar após receberem resultado positivo para o COVID-19.
- Positivos internados: Munícipes que se encontram internados na enfermaria ou no CTI/UTI que foram testados e receberam resultado positivo para o COVID-19.
- Óbitos confirmados: Munícipes que testaram positivo para o COVID-19 e vieram a falecer, e/ou munícipes que receberam o resultado positivo após falecimento.
- Casos recuperados: Munícipes que testaram positivo para o COVID-19 e, após realizar a quarentena e o tratamento indicado, estão aptos ao convívio social, sem risco de transmissão do vírus, ou seja, curados.

OBS: Munícipes testados como positivo via teste rápido, não devem ser considerados como um resultado de diagnóstico final do paciente.

- Óbitos descartados: Munícipes que faleceram com o óbito sendo considerado suspeito, e logo recebeu resultado dos exames laboratoriais negativos.
- Taxa de ocupação dos leitos: Porcentagem divulgada da ocupação dos leitos que são disponibilizados especialmente para COVID-19, se caso houver a porcentagem de UTI e enfermaria, levar em consideração a de UTI.

Critérios do Ministério da Saúde para coleta de exame:

Coleta de: Profissionais de Saúde, Pacientes com Síndrome Respiratória Grave e Internado. Os Casos considerados leves são atendidos nas unidades de saúde, mas não é obrigatória a coleta de exame. Indicado isolamento domiciliar, conforme critério e avaliação médica.